



Российская Федерация

ООО «Перспектива»

Регистрационный номер в реестре членов СРО: 158
на основании решения Совета А СРО «БРОП» №184
от 22.01.2018 г. (СРО-П-032-29092009)

Утвержден:

наименование документа об утверждении, включая наименования органов государственной

власти или органов местного самоуправления, принявших

решение об утверждении

от " ____ " _____ 202__ г. № _____

Арх. № П-73/22- ПП

ДОКУМЕНТАЦИЯ ПО ПЛАНИРОВКЕ ТЕРРИТОРИИ

**в целях размещения автомобильной дороги в п. Пятилетка Свенского сельского
поселения Брянского района Брянской области**

ПРОЕКТ ПЛАНИРОВКИ ТЕРРИТОРИИ

Том I.

Основная часть.

Директор

И. И. Полевой

г. Брянск, 2022 г.

ГАРАНТИЙНАЯ ЗАПИСЬ

Проект планировки разработан в соответствии с заданием на проектирование, документами об использовании земельного участка для строительства, техническими регламентами, в том числе устанавливающими требования по обеспечению безопасной эксплуатации зданий, строений, сооружений и безопасного использования прилегающих к ним территорий, и с соблюдением технических условий.

Главный инженер проекта

И. И. Полевой

СОСТАВ ПРОЕКТА

Том I. Основная часть (утверждаемая)		
I.1	Текстовые материалы. Положение о размещении объектов капитального строительства и о характеристиках планируемого развития территории.	
I.2	Графические материалы	
Том II. Материалы по обоснованию проекта планировки территории		
II.1	Текстовые материалы	
II.2	Графические материалы	

Изм.	Кол.уч.	Лист	№ док.	Подпись	Дата

СОДЕРЖАНИЕ

Том I. Основная часть (утверждаемая)		
I.1	Введение	4
	1 Положение о размещении объектов капитального строительства и о характеристиках планируемого развития территории	6
	2 Краткая характеристика территории в границах проекта	7
	3 Сведения о линейном объекте	9
	4 Обоснование проектного решения	11
	5 Сведения о земельных участках	13
	Приложение	
I.2	Графическая часть	15
	Чертеж планировки территории М1:1000	

И.И.И.И.И.И.	Д.Д.Д.Д.Д.Д.
И.И.И.И.И.И.	Д.Д.Д.Д.Д.Д.
И.И.И.И.И.И.	Д.Д.Д.Д.Д.Д.

Изм.	Кол.уч.	Лист	№ док.	Подпись	Дата

ВВЕДЕНИЕ

Разработка проекта планировки территории в целях размещения автомобильной дороги в п. Пятилетка Свенского сельского поселения Брянского района Брянской области, выполнена в соответствии со ст. 41, 42 и 45 Градостроительного кодекса РФ и технического задания на разработку проекта планировки территории.

Разработка разработки проекта планировки территории осуществляется в соответствии с требованиями действующего законодательства, а также правовых актов субъекта Российской Федерации, по территории которого проходит автомобильная дорога, в том числе:

- $\frac{3}{4}$ Градостроительный кодекс РФ от 29.12.2004 № 190-ФЗ;
- $\frac{3}{4}$ Земельный кодекс Российской Федерации от 25.10.2001 № 136-ФЗ;
- $\frac{3}{4}$ Федеральный закон от 08.11.2007 № 257-ФЗ (ред. от 13.07.2015) "Об автомобильных дорогах и о дорожной деятельности в Российской Федерации и о внесении изменений в отдельные законодательные акты Российской Федерации";
- $\frac{3}{4}$ Федеральный закон от 24.07.2007 № 221-ФЗ «О государственном кадастре недвижимости»;
- $\frac{3}{4}$ Постановление Правительства Российской Федерации от 02.09.2009 № 717 «О нормах отвода земель для размещения автомобильных дорог и (или) объектов дорожного сервиса»
- $\frac{3}{4}$ Приказ Минтранса РФ от 13.01.2010 № 4 "Об установлении и использовании придорожных полос автомобильных дорог федерального значения" (вместе с "Порядком установления и использования придорожных полос автомобильных дорог федерального значения");
- $\frac{3}{4}$ Приказ Минтранса России от 06.07.2012 № 199 "Об утверждении Порядка подготовки документации по планировке территории, предназначенной

М.П.
М.П.
М.П.

Изм.	Кол.уч.	Лист	№ док.	Подпись	Дата

п-73/22-пп. пз

Лист

4

для размещения автомобильных дорог общего пользования федерального значения";

¾ СНиП 11-04-2003. Инструкция о порядке разработки, согласования, экспертизы и утверждения градостроительной документации;

¾ СНиП 2.05.02-85. Автомобильные дороги;

¾ СНиП 2.05.03-84* Мосты и трубы;

¾ СП 42.13330.2011 «Градостроительство. Планировка и застройка городских и сельских поселений»;

¾ ГОСТ Р 52399-2005. Геометрические элементы автомобильных дорог;

¾ ГОСТ Р 52398-2005. Классификация автомобильных дорог. Основные параметры и требования.

Проект выполнен ООО «Перспектива» на основании выписки из реестра членов саморегулируемой организации, регистрационный номер №158, на основании решения Совета А СРО «БРОП» от 22.01.2018 г (СРО-П-032-29092009).

Изм.	Кол.уч.	Лист	№ док.	Подпись	Дата	п-73/22-пп. пз	Лист
							5

1. Положения о размещении объектов капитального строительства и о характеристиках планируемого развития территории.

Проект планировки территории в целях размещения автомобильной дороги в п. Пятилетка Свенского сельского поселения Брянского района Брянской области, разработан для увеличения пропускной способности данного участка автомобильной дороги, улучшения обслуживания прилегающих территорий и снижения количества дорожно-транспортных происшествий.

Проект планировки территории выполнен в соответствии с требованиями технических регламентов.

Проект планировки территории состоит из основной части, которая подлежит утверждению, и материалов по ее обоснованию.

Проектируемая автомобильная дорога проходит по землям муниципального Свенского сельского поселения Брянского района Брянской области.

Существующее земляное полотно по данным визуального осмотра устойчивое без видимых разрушений и пригодно для дальнейшего использования.

Участок проектирования имеет изношенное песчано-гравийное покрытие.

Изм.	Кол.уч.	Лист	№ док.	Подпись	Дата	п-73/22-пп. пз	Лист
							6

2. Краткая характеристика территории в границах проекта.

Проектируемый объект капитального строительства –автомобильная дорога в п. Пятилетка Свенского сельского поселения Брянского района Брянской области.

Генеральный план Свенского сельского поселения Брянского муниципального района Брянской области разработан в целях реализации целевых программ федерального, областного, районного и поселенческого уровня, относящихся к области градостроительства, земельных отношений и социального развития села.

Генеральный план разработан в соответствии с муниципальным контрактом №01 от 20 сентября 2010 г. между администрацией Брянского муниципального района Брянской области и ООО «Земресурс», г. Москва

Свенское сельское поселение находится на территории Брянского муниципального района Брянской области. Климат Брянской области умеренно-теплый и влажный. Идущие на Восток с Атлантического океана воздушные массы приносят летом пасмурную и дождливую погоду, а зимой значительные потепления.

Абсолютный минимум температуры воздуха -42°C зарегистрирован в 1940 году.

Абсолютный максимум температуры воздуха 37°C зарегистрирован в 1936 году.

По количеству осадков территория относится к зоне умеренного увлажнения.

В течение года осадки выпадают неравномерно, большая их часть (420мм) выпадает в теплый период года. Наиболее дождливым месяцем является июль, минимум осадков приходится на январь-апрель.

Среднее максимальное суточное количество осадков составляет в летние месяцы 20-26мм, в зимние – 8-9мм.

Изм.	Кол.уч.	Лист	№ док.	Подпись	Дата	п-73/22-пп. пз	Лист
							7

Максимальное суточное количество осадков отмечено 12 июля 1945г. и 2 июля 1969г. – 70мм.

Средняя месячная продолжительность осадков колеблется от 45-50 часов в летний период до 150-170 часов в зимний период. Средняя годовая продолжительность осадков составляет 1092 часа, максимальная годовая продолжительность осадков достигает 1805 часов.

В летний период осадки носят большей частью ливневый характер, ливневые дожди нередко сопровождаются грозами, а иногда и градом.

Первое появление снежного покрова отмечается в среднем 4 ноября. Устойчивый снежный покров образуется к 7 декабря. Средняя продолжительность устойчивого снежного покрова 124 дня.

Среднее значение максимальной высоты снежного покрова равно 29см (поле).

Ветровой режим в летний период года характеризуется преобладанием западных и северо-западных, а в зимний период южных и юго-западных ветров.

Наибольшая средняя месячная скорость ветра наблюдается в осеннее-зимнее время (ноябрь-февраль) и составляет 4,8-5,0м/сек, наименьшая – летом (июль-август) – 3,6м/сек.

Средняя продолжительность безморозного периода на поверхности почвы составляет 132 дня.

Климатические условия и рельеф Брянщины благоприятствовали образованию довольно густой речной сети. По территории Отраденского сельского поселения протекают: река Десна, ее правый приток река Колтовка и безымянные ручьи.

Питаются ручьи, главным образом, талыми снеговыми водами и лишь на 15—20%—дождевыми и грунтовыми. В засушливые годы роль грунтового питания возрастает.

№
Д
П
М

Изм.	Кол.уч.	Лист	№ док.	Подпись	Дата

Весной, когда тают снега, ручьи разливаются, повышают свой уровень. В это время расход воды превышает в 10 —20 раз среднегодовой: ручьи расходуют до 60% общего годового стока.

Летом наступает время межени: воды становится мало, Уровень ручьев понижается, некоторые из них пересыхают. В это время ручьи расходуют всего 10% годового стока.

На территории поселения в долине р. Десны имеется несколько старичных озер.

Свенское сельское поселение находится в южной части территории Брянского муниципального района Брянской области.

Свенское сельское поселение на севере граничит с г.Брянск и Журиничским сельским поселением, на востоке и юге с Карачевским, Навлинским и Выгоничским районами, на востоке с Выгоничским районом, на севере-западе с Добрунским и Супоневским сельскими поселениями.

Площадь Свенского сельского поселения составляет 269,48 кв. км, или 14,97% территории Брянского района, население на 01.01.2011 года – 3 599 человек, или 6,39% районного. Плотность населения – 13,36 чел/ кв. км, при среднерайонной – 31,29 чел/кв.км.

Всего на территории поселения расположено 3 населенных пункта: с. Отрадное, д. Стаево и д. Староселье. Административным центром поселения является с. Отрадное.

Согласно распоряжению администрации Брянской области от 5 мая 2008 г. № 383-р «Об утверждении реестра административно - территориальных единиц, сельсоветов (поссоветов), населенных пунктов Брянской области» всего на территории Свенского поселения расположено 7 населенных пунктов:
- поселки Свень, Свень - Транспортная, Пятилетка, Стяжное, Лесозавод, Ковшовское Лесничество, Южная Развязка.

№
Д
П
М

Изм.	Кол.уч.	Лист	№ док.	Подпись	Дата

Статус и границы Свенского сельского поселения установлены в соответствии с Законом Брянской области от 14.07.2008 г. №47 – РЗ "Об образовании муниципального образования Брянский район и муниципальных образований, входящих в его состав, установлении их границ и наделении их соответствующим статусом муниципального района и сельского поселения".

Административным центром поселения является поселок Свень.

В настоящее время Свенское сельское поселение занимает площадь 26947,5 га.

3. Сведения о линейном объекте.

Проектируемый объект капитального строительства – автомобильная дорога в п. Пятилетка Свенского сельского поселения Брянского района Брянской области.

В административном отношении участок работ расположен по адресу: Брянская область, земли Свенского сельского поселения.

В геоморфологическом отношении участок строительства приурочен к слаборасчлененной пологоволнистой водно-ледниковой равнине.

При геологическом обследовании трассы отрицательные геологические явления (оползни, суффозии, карст и прочее) не выявлены.

В соответствии с ГОСТ Р 52398-2005 «Классификация автомобильных дорог. Основные параметры и требования» и СНиП 2.07.01-89*

«Градостроительство. Планировка и застройка городских и сельских поселений» проектируемая автомобильная дорога отнесена к улицам в жилой застройке (второстепенная).

Заданием на проектирование установлено строительство автомобильной дороги в п. Пятилетка Свенского сельского поселения Брянского района Брянской области.

И
М
П
Д
М

Изм.	Кол.уч.	Лист	№ док.	Подпись	Дата

п-73/22-пп. пз

Рельеф территории в целом спокойный, поверхность ровная, с общим уклоном в северо-восточном направлении.

В зоне строительства автомобильной дороги памятников истории и культуры нет.

Категория земельного участка – земли населенных пунктов.

В зоне прокладки дорожной сети поселка имеются существующие инженерные коммуникации: водопровод, существующий газопровод, ЛЭП.

Проектное решение разработано с учетом:

- существующей планировочной структуры проектируемой и прилегающих к ней территорий, возможных направлений их развития;
- градостроительных норм и правил;
- границ и соответствующих ограничений зон с особыми условиями использования территории.

Таблица 1. Основные технические параметры автодороги

№	Технические параметры	Значение
1	Категория автомобильной дороги	второстепенная
3	Расчетная скорость, км /ч	40
4	Число полос движения	2
5	Ширина проезжей части, м	5,0
6	Ширина земляного полотна, м	10,0; 12,0; 14,0
7	Тип дорожной одежды	облегченный
8	Вид покрытия	Асфальтобетон II марки

Принятое направление проектируемой автодороги, проходящей в п. Пятилетка Свенского сельского поселения Брянского района Брянской области, определено согласно плану застройки.

На всем протяжении улично-дорожной сети с асфальтобетонным покрытием устанавливается ограничение скорости 40 км/ч.

Дорожное полотно должно быть хорошо освещено в вечернее и ночное время.

Изм.	Кол.уч.	Лист	№ док.	Подпись	Дата

п-73/22-пп. пз

Лист

11

4. Обоснование проектного решения.

Для разработки проекта планировки планируемого объекта определен оптимальный вариант трассы. Территория планируемых работ разработана по оптимальному варианту размещения и соответствует выданным Техническим условиям.

Главным планировочным элементом трассы является проектируемая полоса отвода автомобильной дороги.

Выбор трассы учитывал:

- природные особенности территории (рельеф, климат, наличие опасных геологических процессов по СНиП 2.01.15-90 «Инженерная защита территории, зданий и сооружений от опасных геологических процессов. Основное положение проектирования» и т.д.);

- состояние природной среды (загрязнение атмосферы, агрессивность грунтов, подземных вод и т.д.);

- современное хозяйственное использование территории;

- ценность территории (природоохранная, культурная, национальная, особо охраняемые природные объекты и т.п.);

- возможный ущерб, причиняемый природой и социальной среде, а также возможные изменения в окружающей природой среде в результате проведения работ и последствия этих изменений для природной среды, жизни и здоровью населения;

- отсутствие дополнительной вырубки насаждений;

- минимизация обременений для собственников земли.

При строительстве автомобильной дороги в отношении инженерной инфраструктуры планируется:

№
Д
П
М

Изм.	Кол.уч.	Лист	№ док.	Подпись	Дата

- комплекс мероприятий по переустройству и выносу инженерных коммуникаций и сооружений, попадающих в зону размещения планируемого линейного объекта, в строгом соответствии с требованиями нормативных документов и технических условий, выданных эксплуатирующими организациями и владельцами объектов инженерной инфраструктуры;

- организация сбора, отвода и очистки поверхностного стока;

- выполнение организации рельефа.

Проектируемая автомобильная дорога по категории ГО относится к некатегорийному объекту. Отнесение объекта по ГО определено исходными данными содержащимися в задании на разработку проектной документации.

Согласно постановлению Правительства Российской Федерации от 3 октября 1998 года №1149 «О порядке отнесения территории к группам по гражданской обороне» проектируемый объект располагается на территории, отнесенной к загородной зоне.

5. Сведения о земельных участках

Проектируемый объект капитального строительства – автомобильная дорога в п. Пятилетка Свенского сельского поселения Брянского района Брянской области.

В административном отношении участок работ расположен по адресу: Брянская область, земли Свенского сельского поселения.

Зона размещения объекта – земли населенных пунктов.

Границы полосы постоянного отвода совпадают с проектируемыми красными линиями (см. графическую часть).

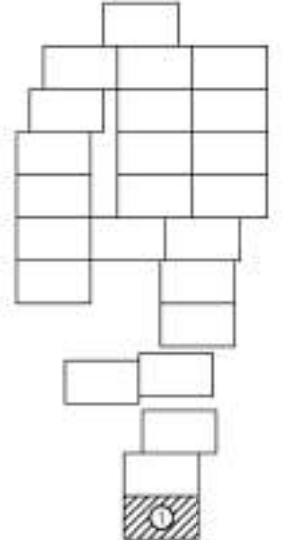
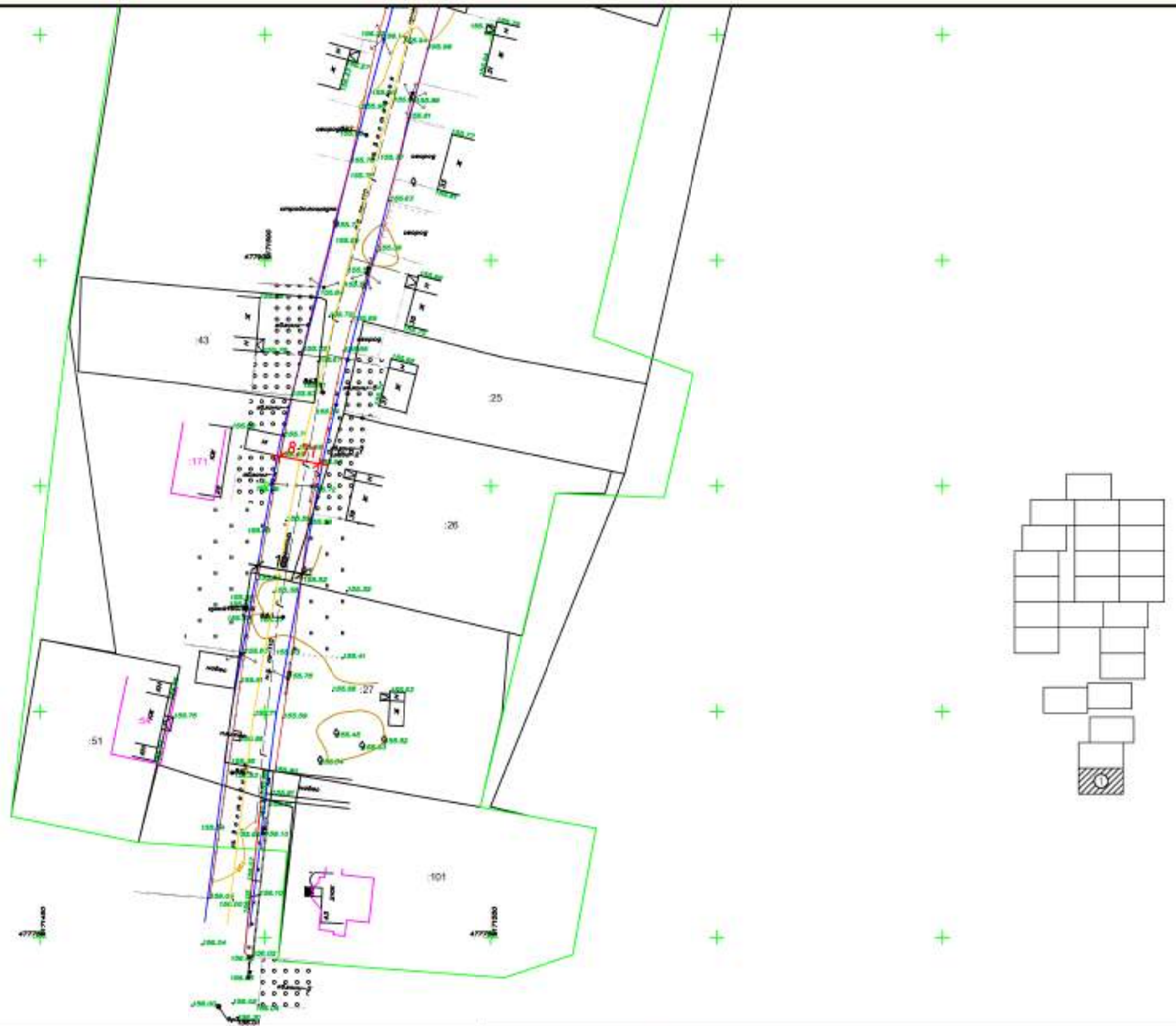
№	Д	М
П		
М		

Изм.	Кол.уч.	Лист	№ док.	Подпись	Дата

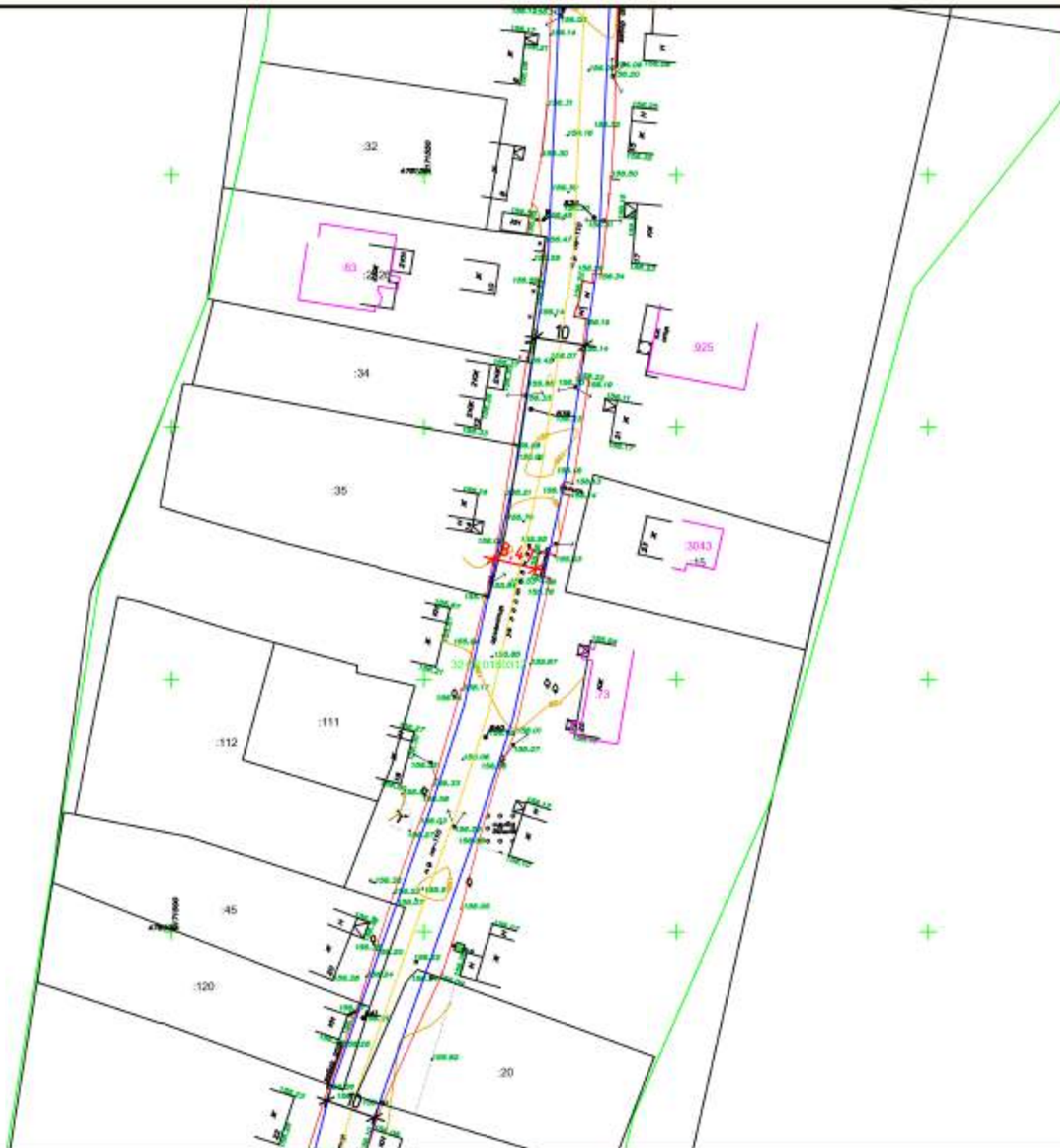
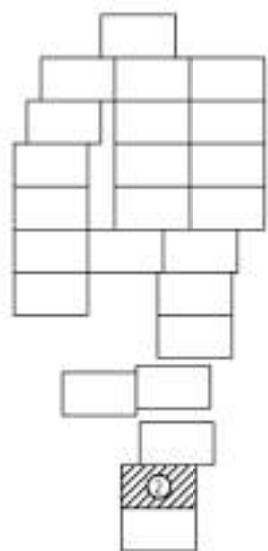
1.2. ГРАФИЧЕСКАЯ ЧАСТЬ

Изм.	Кол.уч.	Лист	№ док.	Подпись	Дата

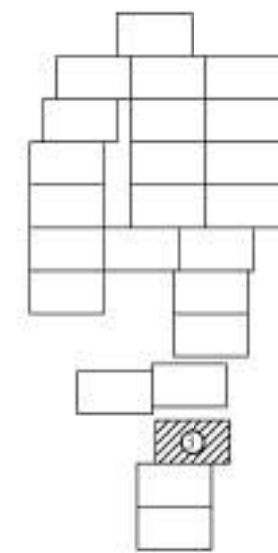
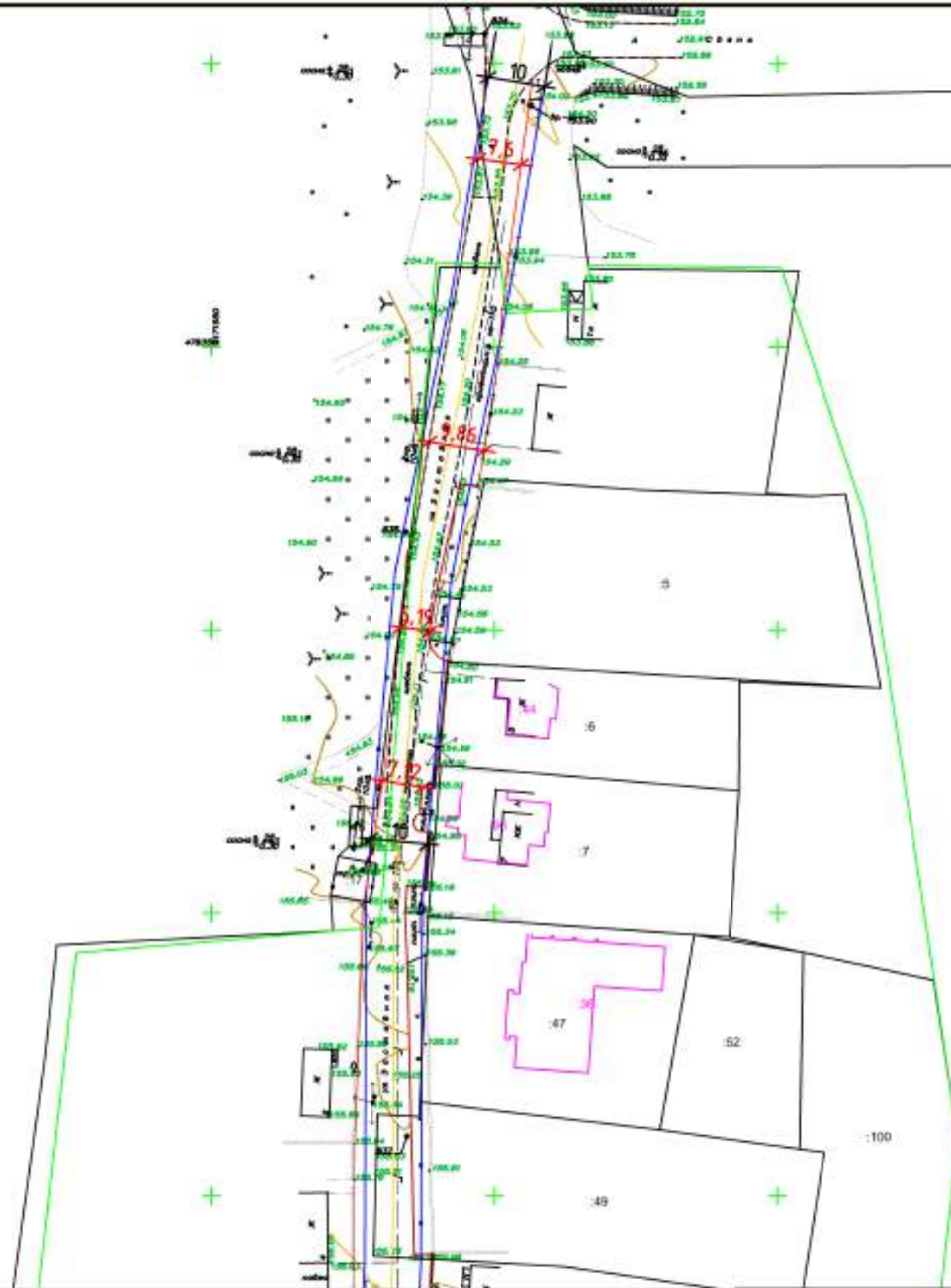
П-73/22-ПП. ПЗ



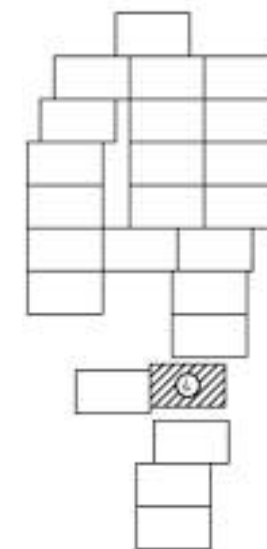
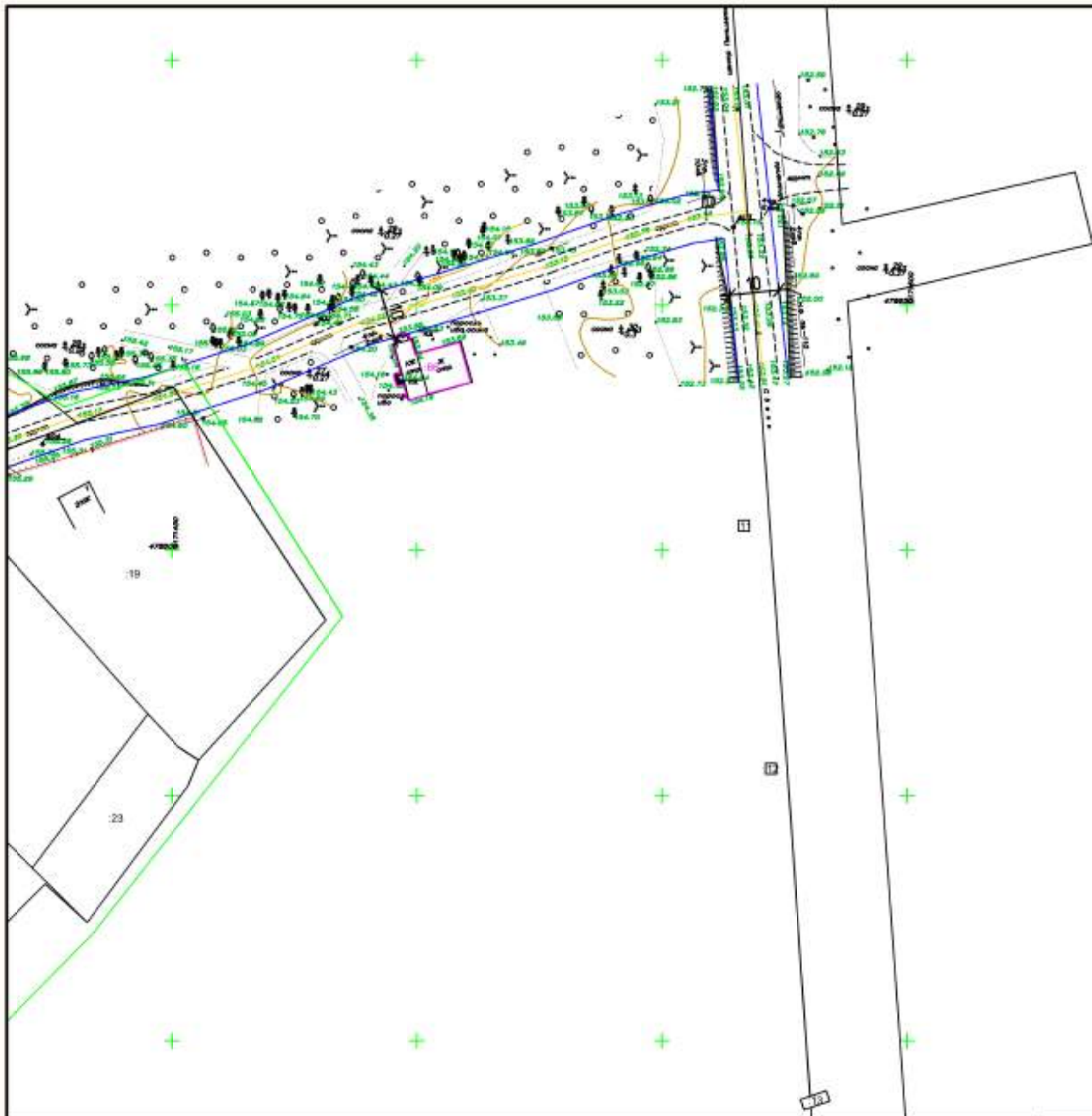
						П-73/22-ПП			
						Проект планировки территории в целях размещения автомобильной дороги в п. Пятилетка Свенского сельского поселения Брянского района Брянской области			
Изм.	Кол. ил.	Лист	№ док.	Подп.	Дата	Проект планировки территории. (предпроектное решение)	Стадия	Лист	Листов
							ПП	1	
ГИП		Полевой		<i>[Signature]</i>			ООО "Перспектива"		
Н. контр.		Бахтинов		<i>[Signature]</i>					
Провер.		Бахтинов		<i>[Signature]</i>					
Разраб.		Баронов		<i>[Signature]</i>		Чертеж планировки территории М 1:500			



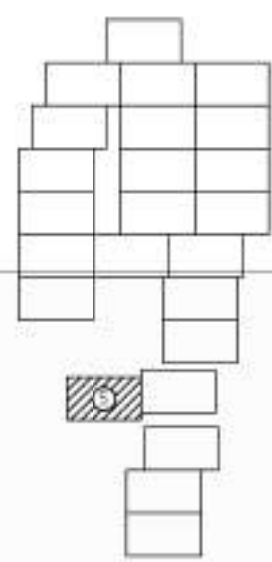
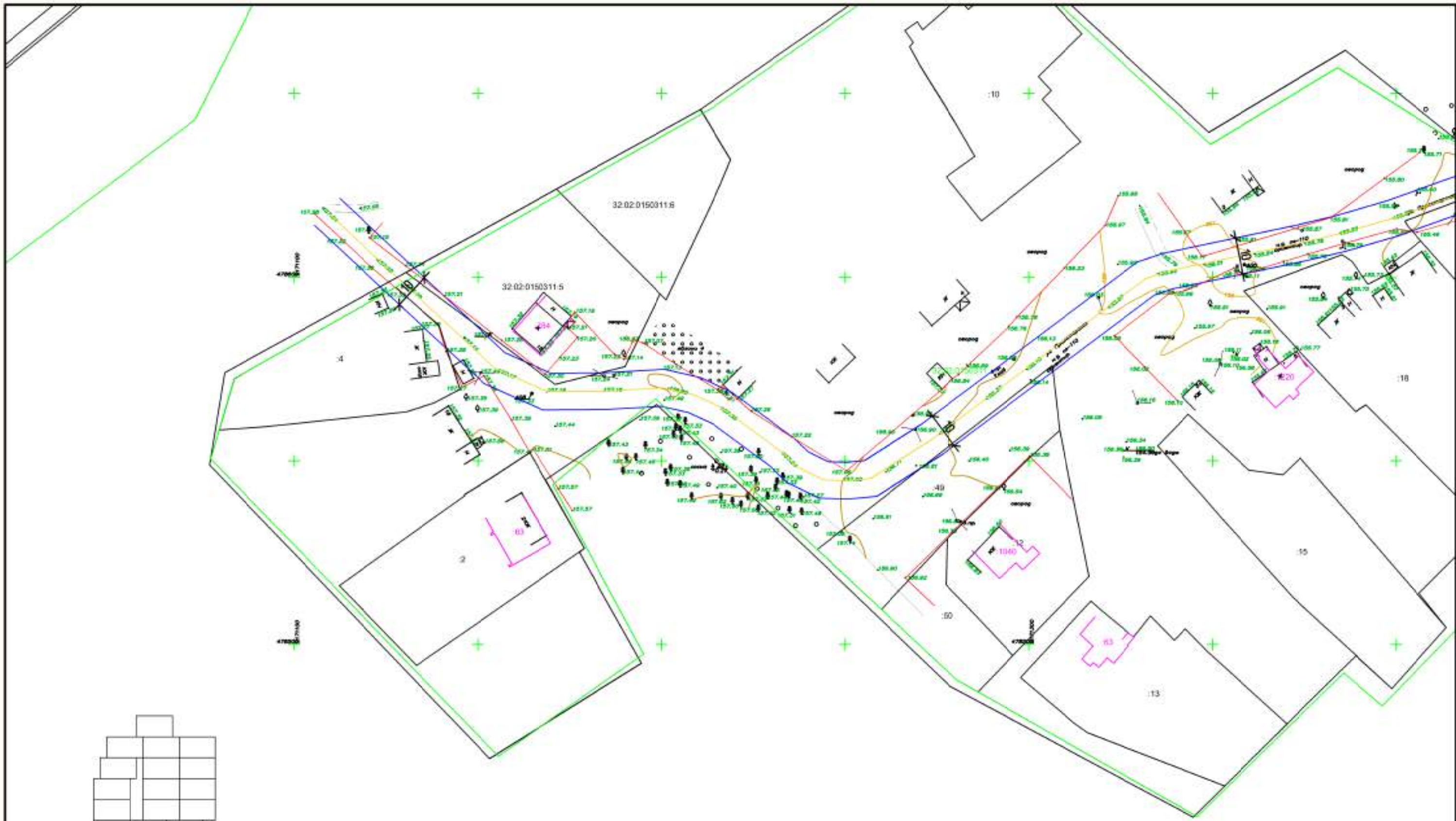
						П-73/22-ПП			
						Проект планировки территории в целях размещения автомобильной дороги в п. Пятилетка Свенского сельского поселения Брянского района Брянской области			
Изм.	Кол. ич	Лист	№ док.	Подп.	Дата	Проект планировки территории. (предпроектное решение)	Стадия	Лист	Листов
							ПП	2	
ГИП		Полевой		<i>Полевой</i>			ООО "Перспектива"		
Н. контр.		Бахтинов		<i>Бахтинов</i>					
Провер.		Бахтинов		<i>Бахтинов</i>		Чертеж планировки территории М 1500			
Разраб.		Баронов		<i>Баронов</i>					



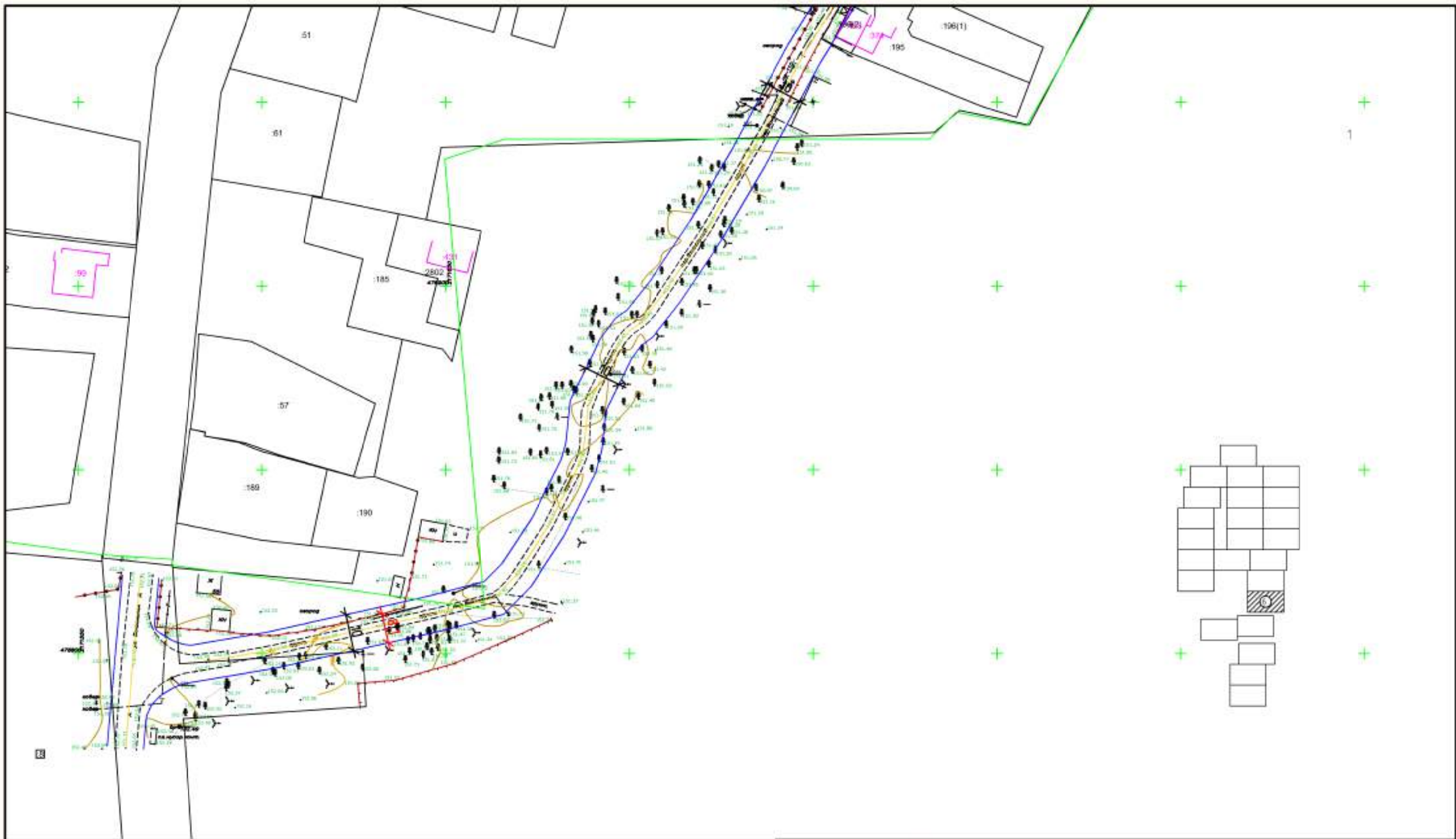
						П-73/22-ПП			
						Проект планировки территории в целях размещения автомобильной дороги в п. Пятилетка Свенского сельского поселения Брянского района Брянской области			
Изм.	Кол. ил.	Лист	№ док.	Подп.	Дата	Проект планировки территории. (предпроектное решение)	Стадия	Лист	Листов
							ПП	3	
ГИП		Полевой		<i>[Signature]</i>			ООО "Перспектива"		
Н. контр.		Бахтинов		<i>[Signature]</i>					
Провер.		Бахтинов		<i>[Signature]</i>		Чертеж планировки территории М 1500			
Разраб.		Баронов		<i>[Signature]</i>					



						П-73/22-ПП			
						Проект планировки территории в целях размещения автомобильной дороги в п. Пятилетка Свенского сельского поселения Брянского района Брянской области			
Изм.	Кол. изм.	Лист	№ док.	Подп.	Дата	Проект планировки территории. (предпроектное решение)	Стадия	Лист	Листов
							ПП	4	
ГИП		Полевой		<i>[Signature]</i>		Чертеж планировки территории М 1500	ООО "Перспектива"		
Н. контр.		Бахтинов		<i>[Signature]</i>					
Провер.		Бахтинов		<i>[Signature]</i>					
Разраб.		Баронов		<i>[Signature]</i>					



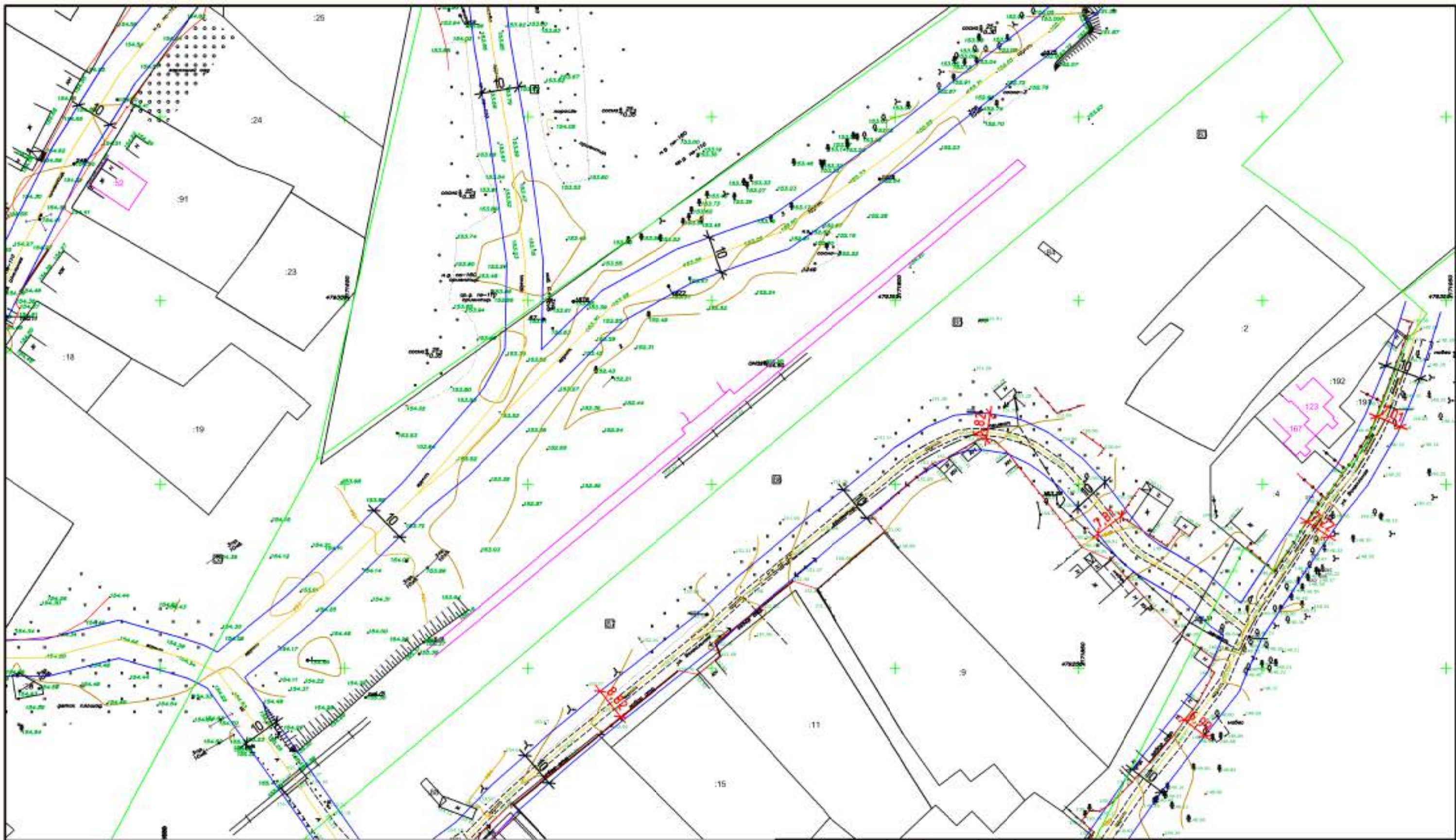
						П-73/22-ПП			
						Проект планировки территории в целях размещения автомобильной дороги в п. Пятилетка Свенского сельского поселения Брянского района Брянской области			
Изм.	Кол. ил.	Лист	№ док.	Подп.	Дата	Проект планировки территории. (предпроектное решение)	Стадия	Лист	Листов
							ПП	5	
						Чертеж планировки территории М 1500	ООО "Перспектива"		
		ГИП		Полевой					
		Н. контр.		Бахтинов					
		Провер.		Бахтинов					
		Разраб.		Баронов					



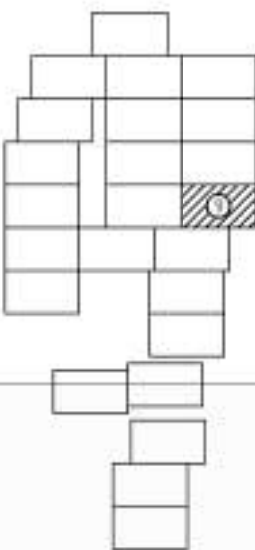
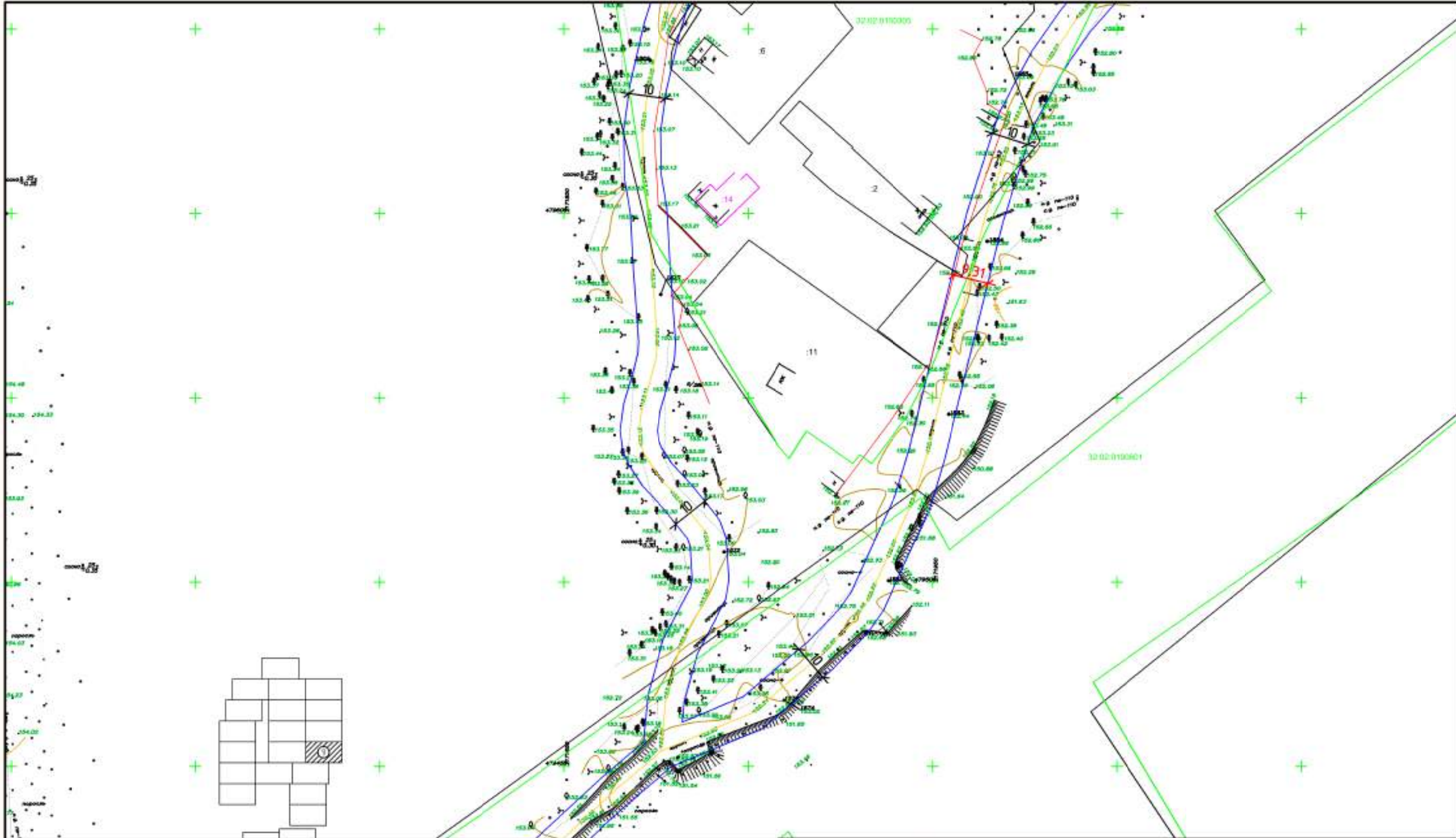
						П-73/22-ПП			
						Проект планировки территории в целях размещения автомобильной дороги в п. Пятилетка Свенского сельского поселения Брянского района Брянской области			
Изм.	Кол. ил.	Лист	№ док.	Подп.	Дата	Проект планировки территории. (предпроектное решение)	Стадия	Лист	Листов
							ПП	6	
ГИП		Полевой		<i>[Signature]</i>			ООО "Перспектива"		
Н. контр.		Бахтинов		<i>[Signature]</i>					
Провер.		Бахтинов		<i>[Signature]</i>					
Разраб.		Баронов		<i>[Signature]</i>		Чертеж планировки территории М 1:500			



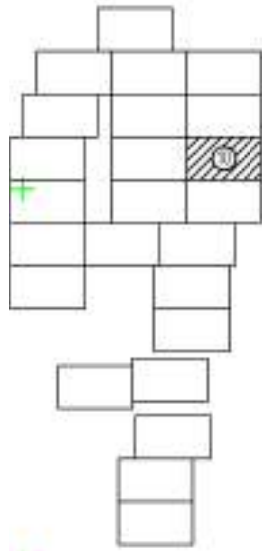
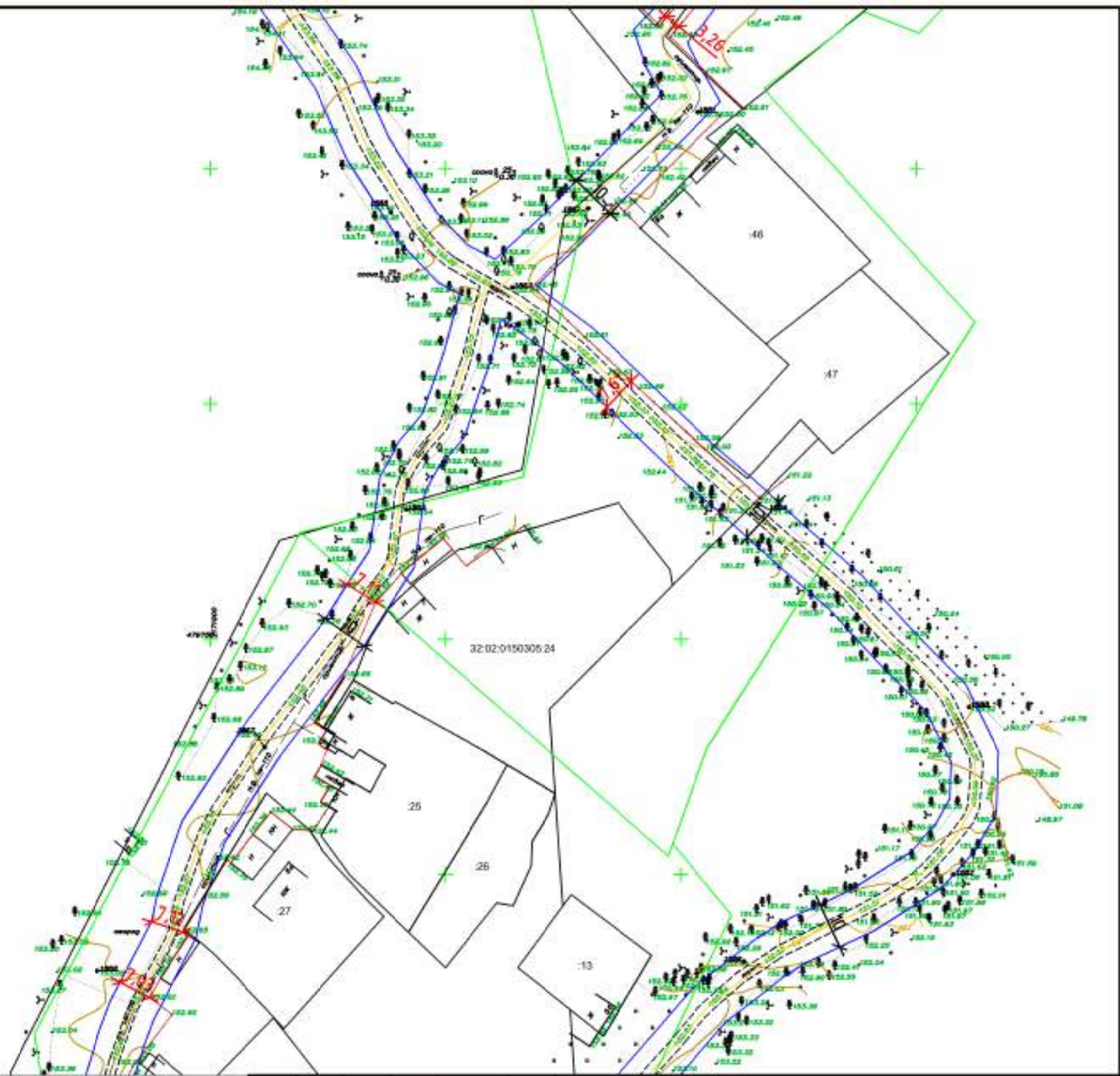
						П-73/22-ПП			
						Проект планировки территории в целях размещения автомобильной дороги в п. Пятилетка Свенского сельского поселения Брянского района Брянской области			
Изм.	Кол. ил.	Лист	№ док.	Подп.	Дата	Проект планировки территории. (предпроектное решение)	Стадия	Лист	Листов
							ПП	7	
ГИП		Полевой		<i>Полевой</i>					
Н. контр.		Бахтинов		<i>Бахтинов</i>					
Провер.		Бахтинов		<i>Бахтинов</i>					
Разраб.		Баронов		<i>Баронов</i>		Чертеж планировки территории М 1500	ООО "Перспектива"		



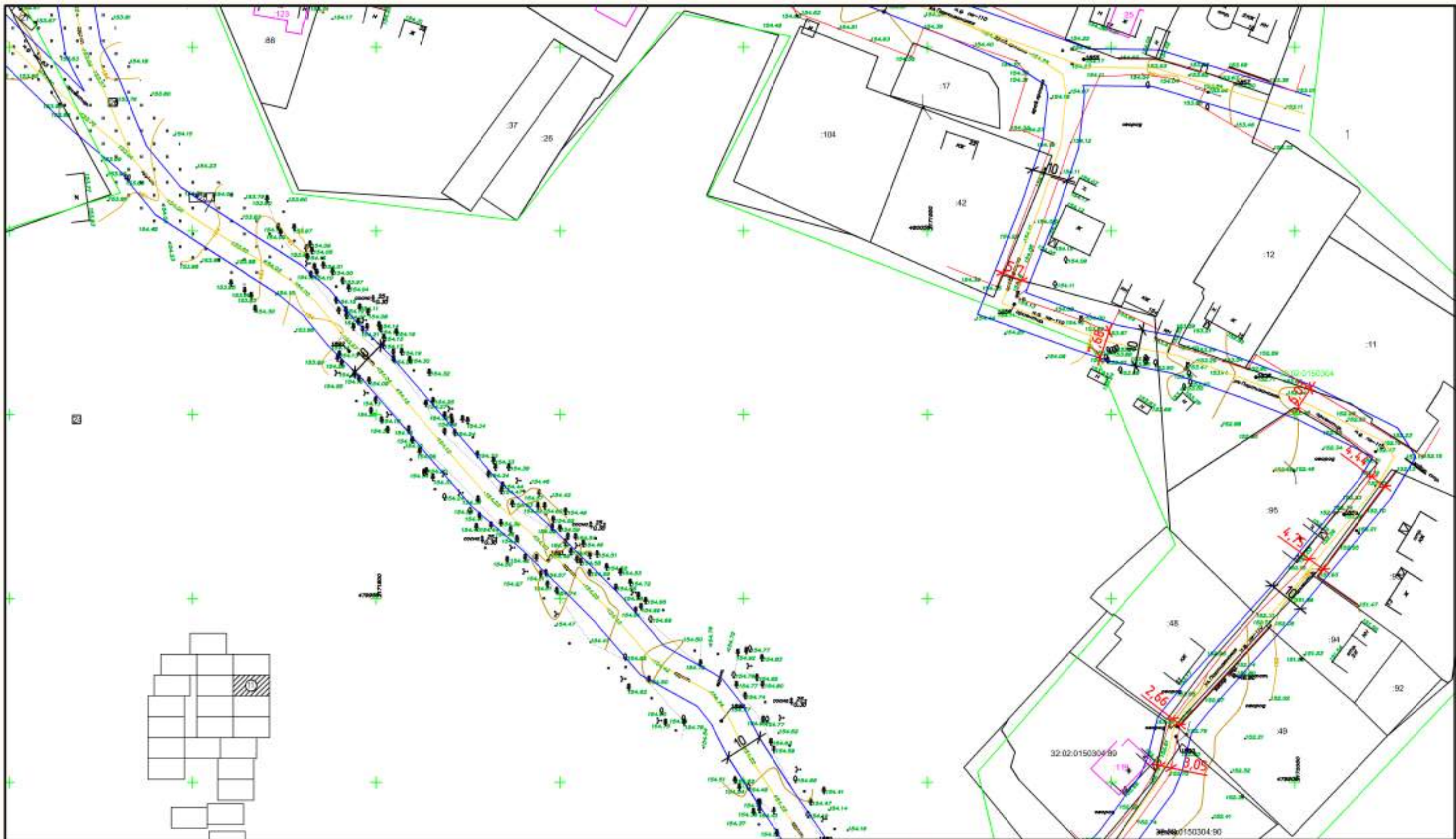
						П-73/22-ПП			
						Проект планировки территории в целях размещения автомобильной дороги в п. Пятилетка Свенского сельского поселения Брянского района Брянской области			
Изм.	Кол. ич.	Лист	№ док.	Подп.	Дата	Проект планировки территории. (предпроектное решение)	Стадия	Лист	Листов
							ПП	8	
ГИП		Полевой		<i>[Signature]</i>			ООО "Перспектива"		
Н. контр.		Бахтинов		<i>[Signature]</i>					
Провер.		Бахтинов		<i>[Signature]</i>		Чертеж планировки территории М 1500			
Разраб.		Баронов		<i>[Signature]</i>					



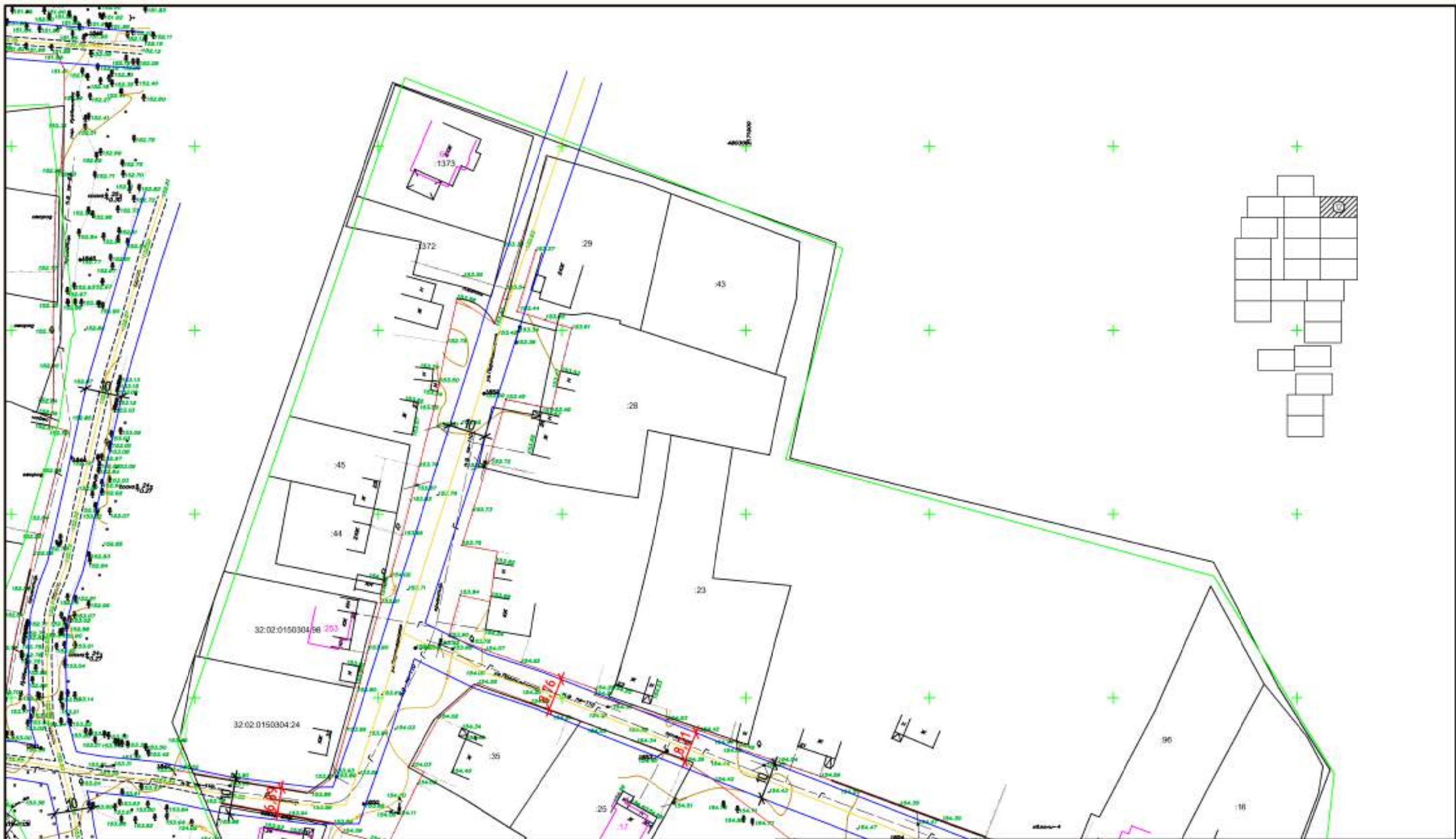
						П-73/22-ПП			
						Проект планировки территории в целях размещения автомобильной дороги в п. Пятилетка Свенского сельского поселения Брянского района Брянской области			
Изм.	Кол. ич	Лист	№ док.	Подп.	Дата	Проект планировки территории. (предпроектное решение)	Стадия	Лист	Листов
							ПП	9	
ГИП		Полевой		<i>[Signature]</i>			ООО "Перспектива"		
Н. контр.		Бахтинов		<i>[Signature]</i>					
Провер.		Бахтинов		<i>[Signature]</i>					
Разраб.		Баронов		<i>[Signature]</i>		Чертеж планировки территории М 1500			



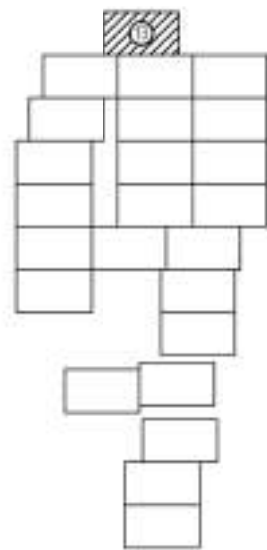
						П-73/22-ПП			
						Проект планировки территории в целях размещения автомобильной дороги в п. Пятилетка Свенского сельского поселения Брянского района Брянской области			
Изм.	Кол. ич.	Лист	№ док.	Подп.	Дата	Проект планировки территории. (предпроектное решение)	Стадия	Лист	Листов
							ПП	10	
ГИП		Полевой		<i>[Signature]</i>			ООО "Перспектива"		
Н. контр.		Бахтинов		<i>[Signature]</i>					
Провер.		Бахтинов		<i>[Signature]</i>					
Разраб.		Баронов		<i>[Signature]</i>		Чертеж планировки территории М 1500			



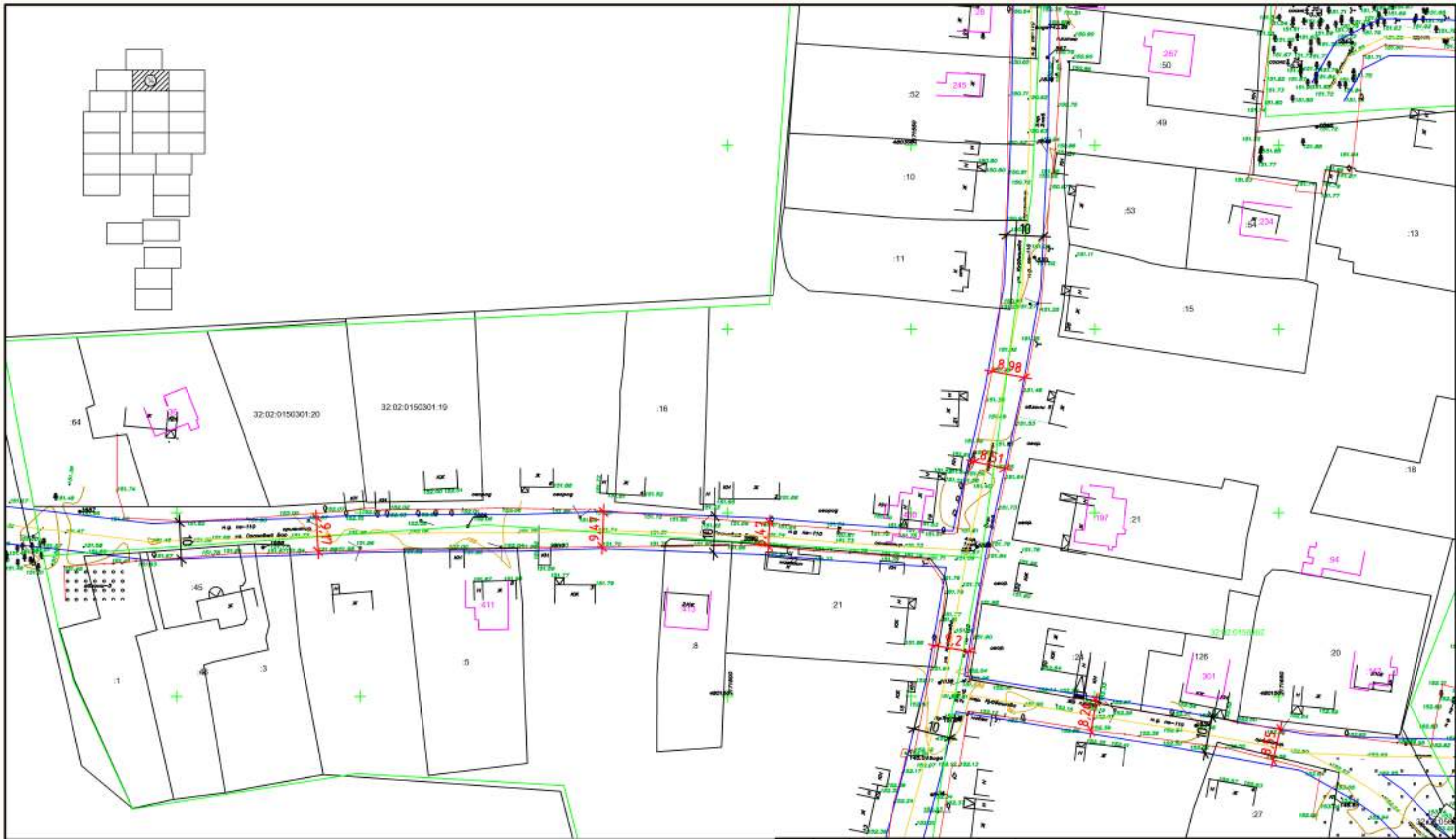
						П-73/22-ПП			
						Проект планировки территории в целях размещения автомобильной дороги в п. Пятилетка Свенского сельского поселения Брянского района Брянской области			
Изм.	Кол. ич	Лист	№ док.	Подп.	Дата	Проект планировки территории (предпроектное решение)	Стадия	Лист	Листов
							ПП	11	
ГИП		Полевой		<i>Полевой</i>					
Н. контр.		Бахтинов		<i>Бахтинов</i>					
Провер.		Бахтинов		<i>Бахтинов</i>					
Разраб.		Баронов		<i>Баронов</i>		Чертеж планировки территории М 1500	ООО "Перспектива"		



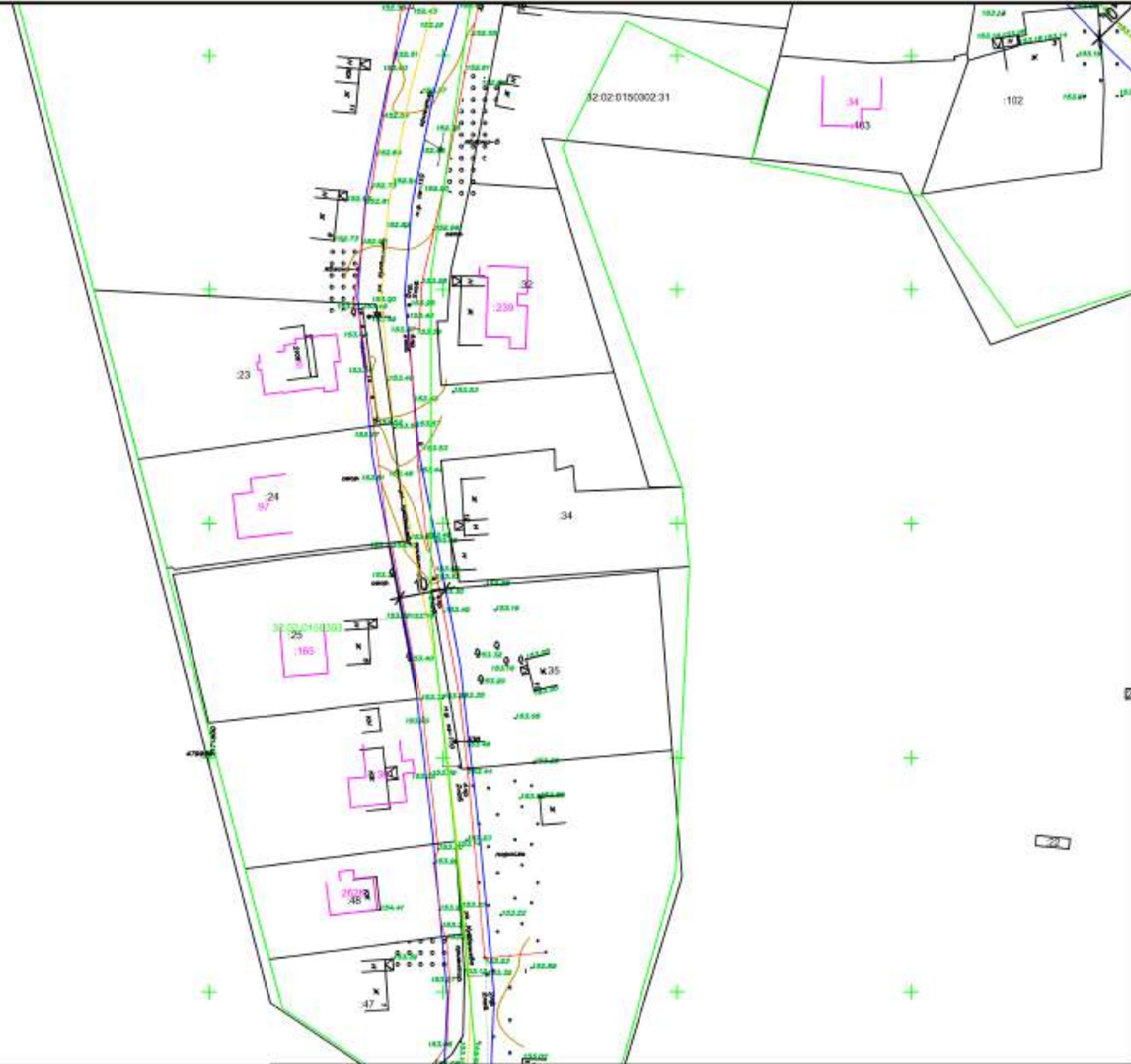
						П-73/22-ПП			
						Проект планировки территории в целях размещения автомобильной дороги в п. Пятилетка Свенского сельского поселения Брянского района Брянской области			
Изм.	Кол. ич.	Лист	№ док.	Подп.	Дата	Проект планировки территории (предпроектное решение)	Стадия	Лист	Листов
							ПП	12	
ГИП		Полевой		<i>[Signature]</i>					
Н. контр.		Бахтинов		<i>[Signature]</i>					
Провер.		Бахтинов		<i>[Signature]</i>					
Разраб.		Баронов		<i>[Signature]</i>		Чертеж планировки территории М 1500	ООО "Перспектива"		



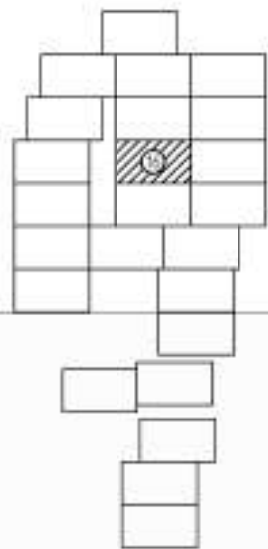
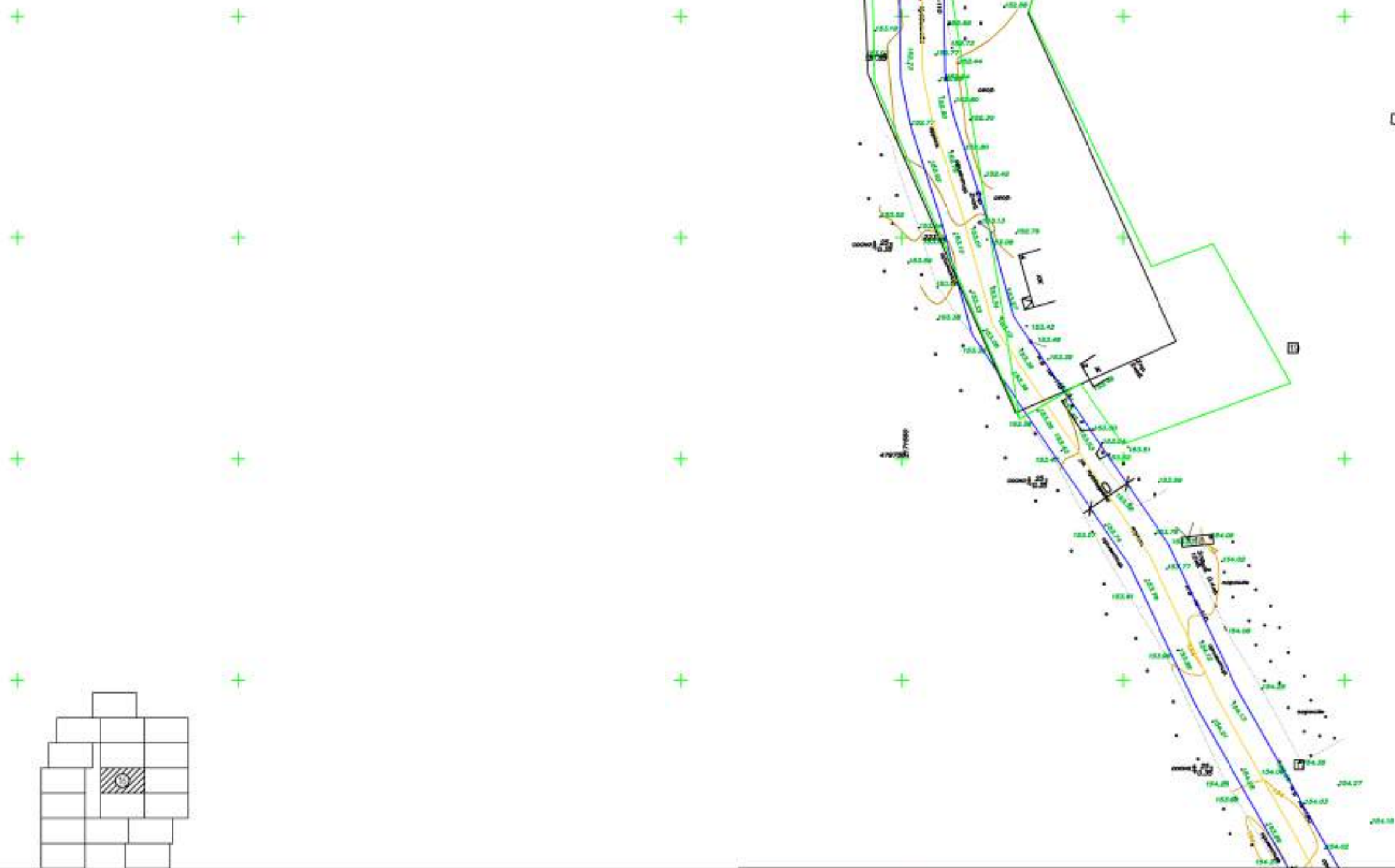
						П-73/22-ПП			
						Проект планировки территории в целях размещения автомобильной дороги в п. Пятилетка Свенского сельского поселения Брянского района Брянской области			
Изм.	Кол. ил.	Лист	№ док.	Подп.	Дата	Проект планировки территории (предпроектное решение)	Стадия	Лист	Листов
							ПП	13	
ГИП		Полевой		<i>[Signature]</i>					
Н. контр.		Бахтинов		<i>[Signature]</i>					
Провер.		Бахтинов		<i>[Signature]</i>					
Разраб.		Баронов		<i>[Signature]</i>		Чертеж планировки территории М 1500	ООО "Перспектива"		



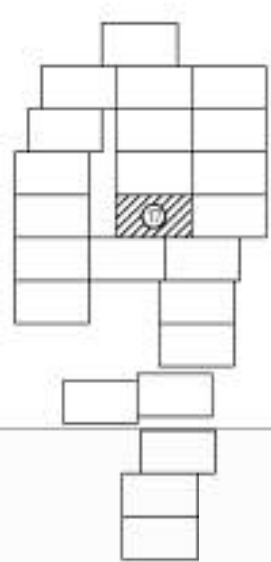
						П-73/22-ПП			
						Проект планировки территории в целях размещения автомобильной дороги в п. Пятилетка Свенского сельского поселения Брянского района Брянской области			
Изм.	Кол. изм.	Лист	№ док.	Подп.	Дата	Проект планировки территории (предпроектное решение)	Стадия	Лист	Листов
							ПП	14	
ГИП						Чертеж планировки территории М 1500	ООО "Перспектива"		
Н. контр.									
Провер.									
Разраб.									



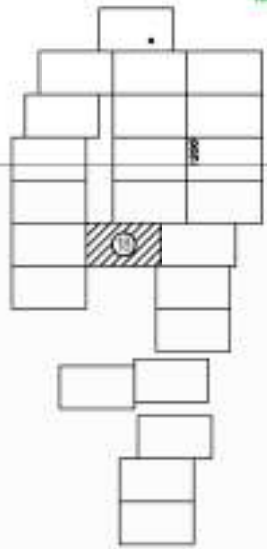
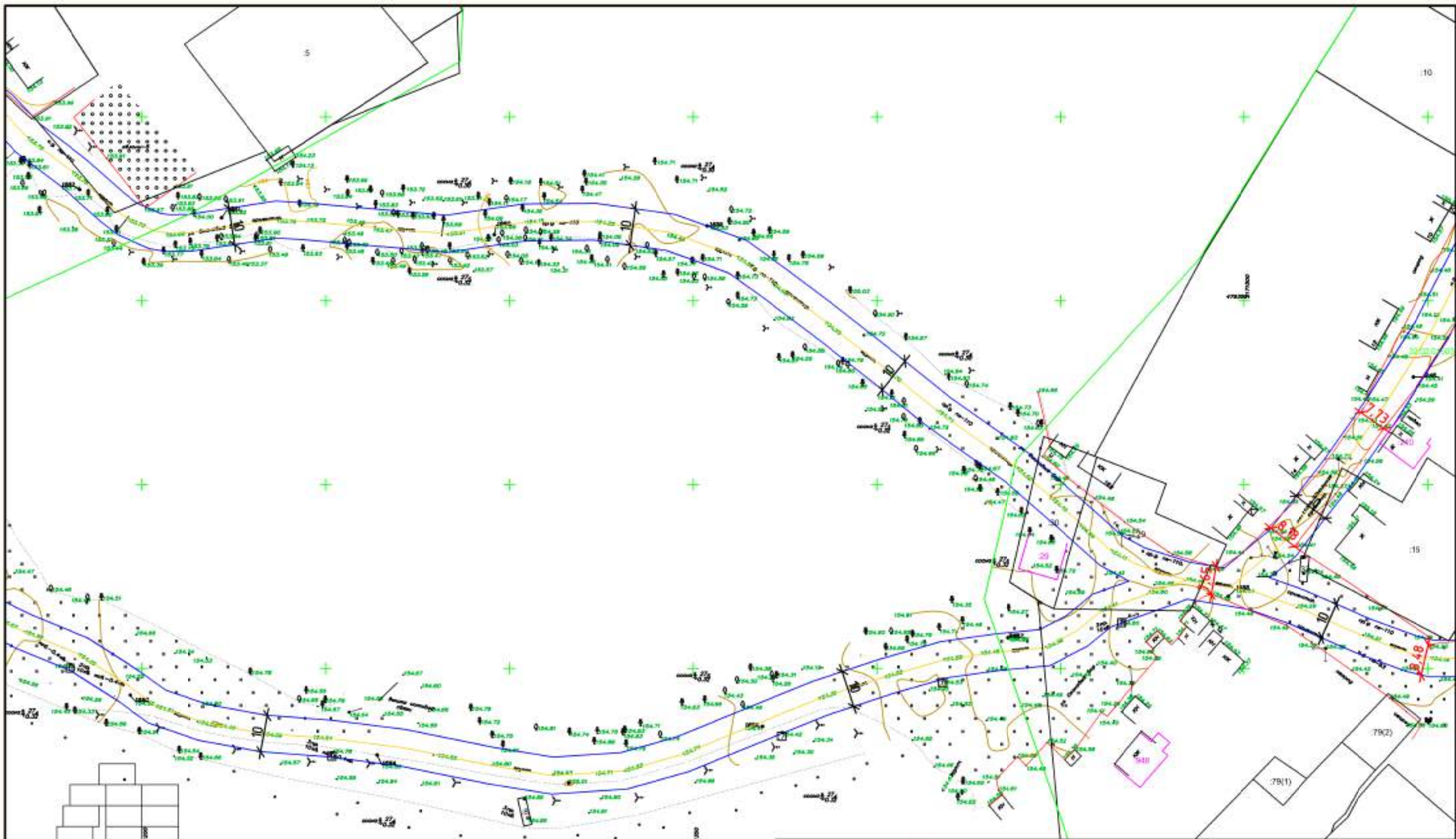
						П-73/22-ПП			
						Проект планировки территории в целях размещения автомобильной дороги в п. Пятилетка Свенского сельского поселения Брянского района Брянской области			
Изм.	Кол. ич.	Лист	№ док.	Подп.	Дата	Проект планировки территории. (предпроектное решение)	Стадия	Лист	Листов
							ПП	15	
ГИП		Полевой		<i>[Signature]</i>			ООО "Перспектива"		
Н. контр.		Бахтинов		<i>[Signature]</i>					
Провер.		Бахтинов		<i>[Signature]</i>					
Разраб.		Баронов		<i>[Signature]</i>		Чертеж планировки территории М 1500			



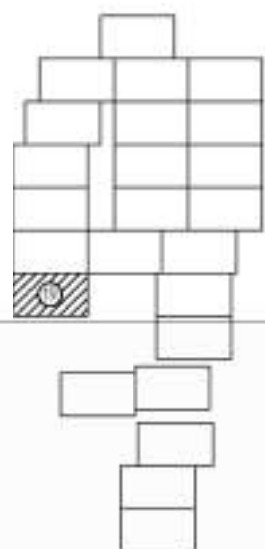
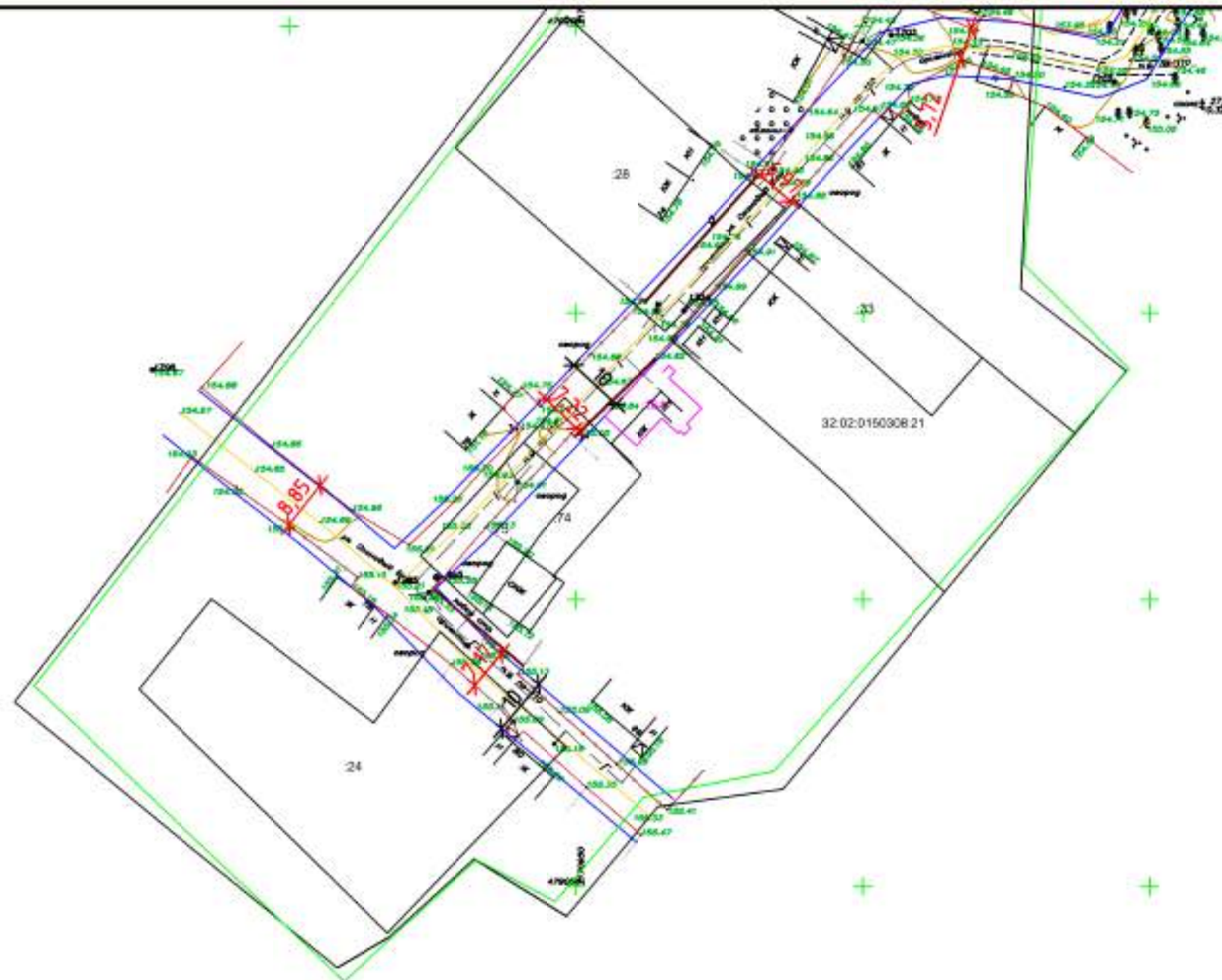
						П-73/22-ПП			
						Проект планировки территории в целях размещения автомобильной дороги в п. Пятилетка Свенского сельского поселения Брянского района Брянской области			
Изм.	Кол. ил.	Лист	№ док.	Подп.	Дата	Проект планировки территории. (предпроектное решение)	Стадия	Лист	Листов
							ПП	16	
ГИП		Полевой		<i>[Signature]</i>			ООО "Перспектива"		
Н. контр.		Бахтинов		<i>[Signature]</i>					
Провер.		Бахтинов		<i>[Signature]</i>					
Разраб.		Баронов		<i>[Signature]</i>		Чертеж планировки территории М 1500			



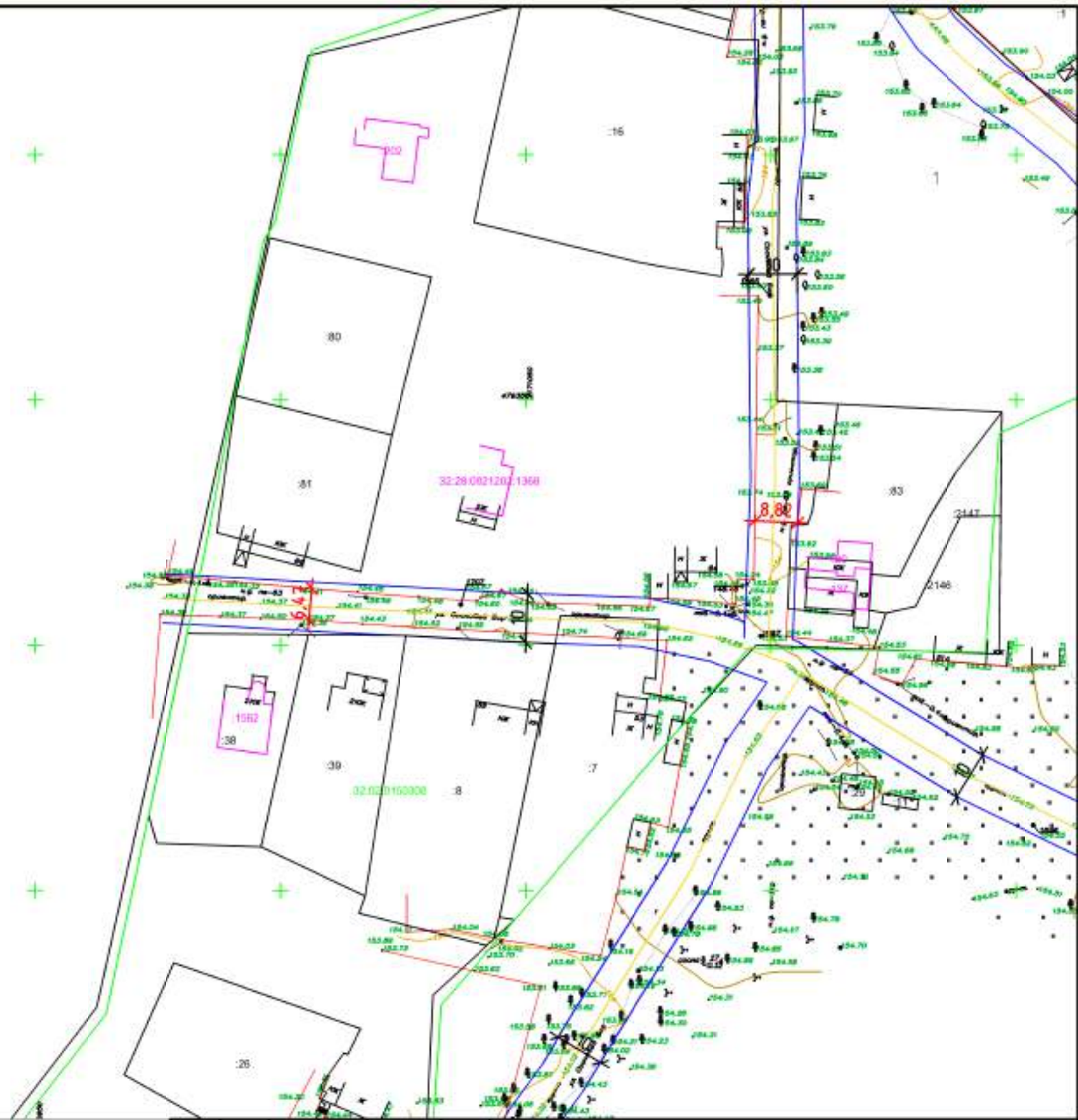
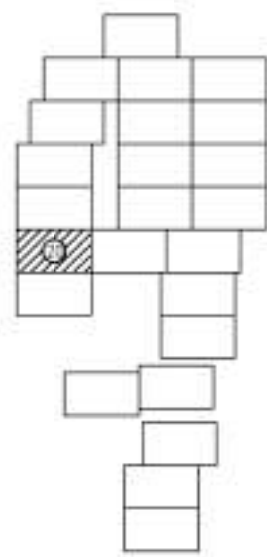
						П-73/22-ПП			
						Проект планировки территории в целях размещения автомобильной дороги в п. Пятилетка Свенского сельского поселения Брянского района Брянской области			
Изм.	Кол. ич	Лист	№ док.	Подп.	Дата	Проект планировки территории. (предпроектное решение)	Стадия	Лист	Листов
							ПП	17	
ГИП		Полевой		<i>[Signature]</i>		Чертеж планировки территории М 1500	ООО "Перспектива"		
Н. контр.		Бахтинов		<i>[Signature]</i>					
Провер.		Бахтинов		<i>[Signature]</i>					
Разраб.		Баронов		<i>[Signature]</i>					



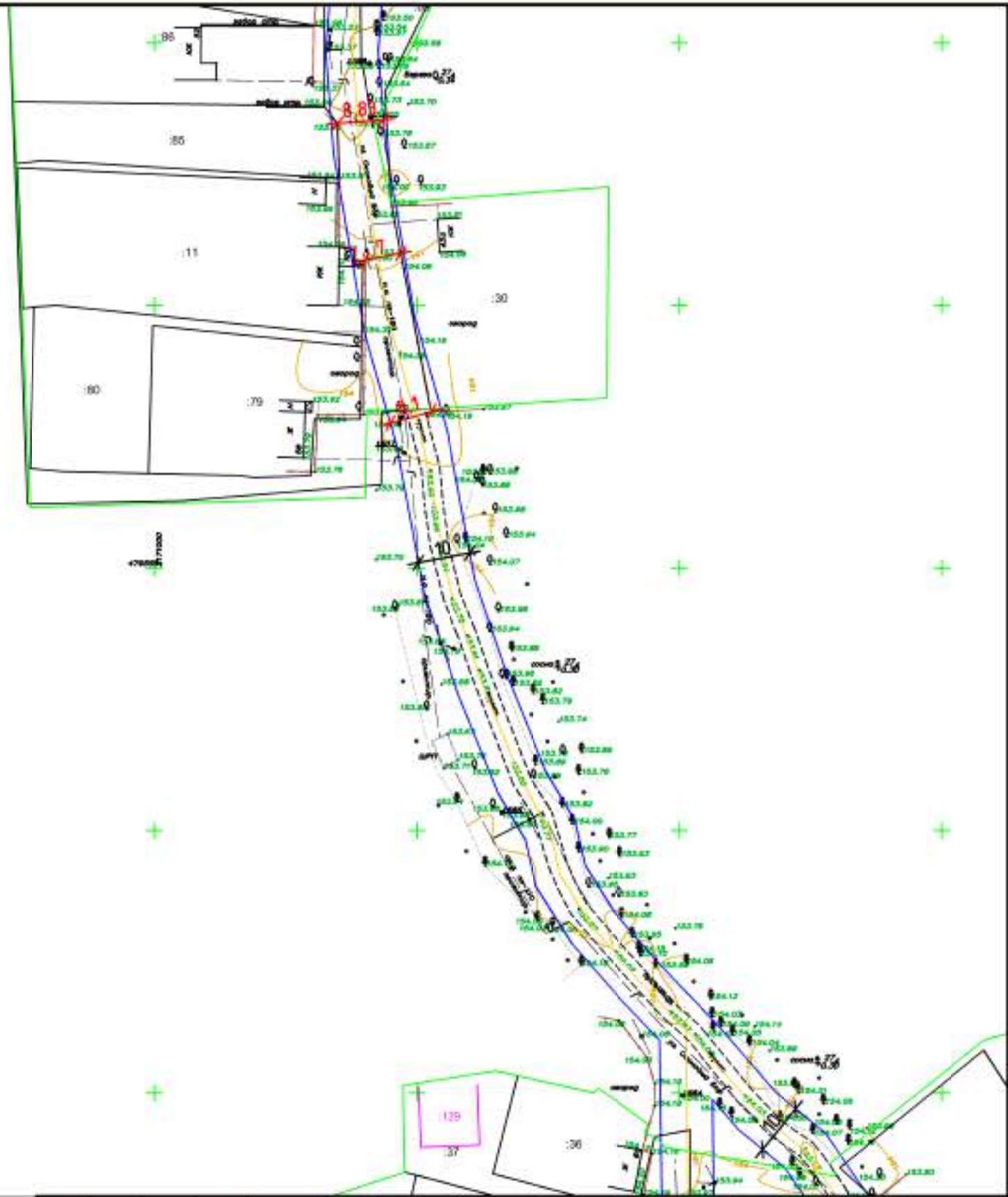
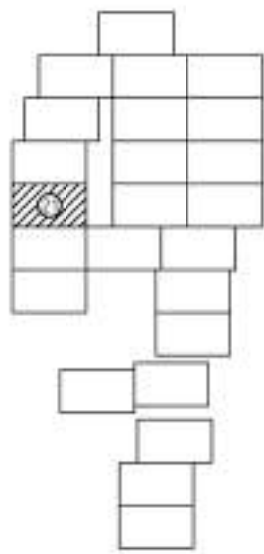
						П-73/22-ПП			
						Проект планировки территории в целях размещения автомобильной дороги в п. Пятилетка Свенского сельского поселения Брянского района Брянской области			
Изм.	Кол. ич	Лист	№ док.	Подп.	Дата	Проект планировки территории (предпроектное решение)	Стадия	Лист	Листов
							ПП	18	
						Чертеж планировки территории М 1500	ООО "Перспектива"		



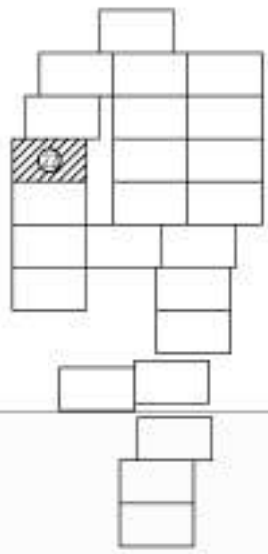
						П-73/22-ПП			
						Проект планировки территории в целях размещения автомобильной дороги в п. Пятилетка Свенского сельского поселения Брянского района Брянской области			
Изм.	Кол. ич	Лист	№ док.	Подп.	Дата	Проект планировки территории. (предпроектное решение)	Стадия	Лист	Листов
							ПП	19	
ГИП		Полевой		<i>[Signature]</i>			ООО "Перспектива"		
Н. контр.		Бахтинов		<i>[Signature]</i>					
Провер.		Бахтинов		<i>[Signature]</i>					
Разраб.		Баронов		<i>[Signature]</i>		Чертеж планировки территории М 1:500			



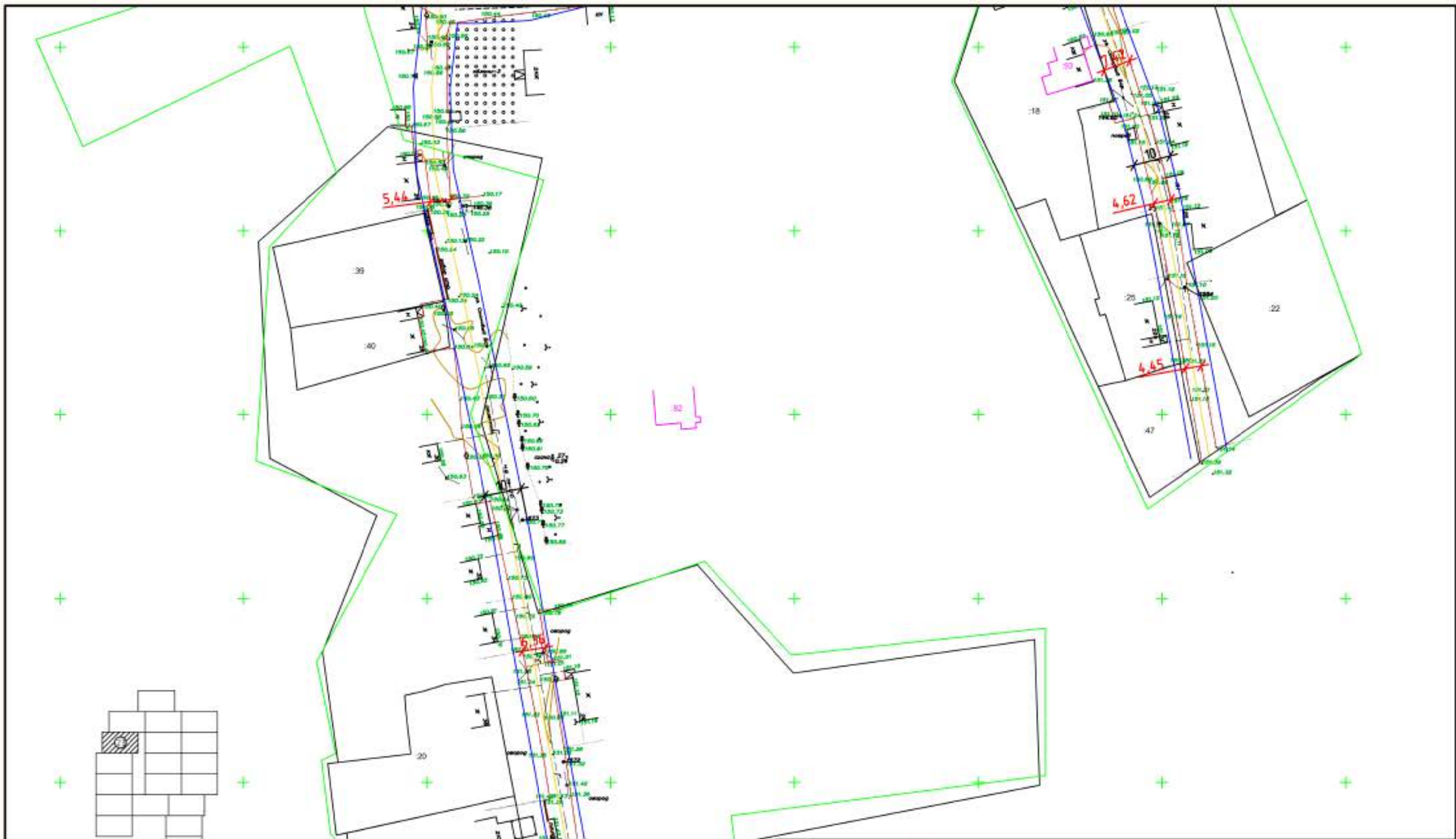
						П-73/22-ПП			
						Проект планировки территории в целях размещения автомобильной дороги в п. Пятилетка Свенского сельского поселения Брянского района Брянской области			
Изм.	Кол. ил.	Лист	№ док.	Подп.	Дата	Проект планировки территории. (предпроектное решение)	Стадия	Лист	Листов
ГИП		Полевой		<i>Полевой</i>			ПП	20	
Н. контр.		Бахтинов		<i>Бахтинов</i>					
Провер.		Бахтинов		<i>Бахтинов</i>					
Разраб.		Баронов		<i>Баронов</i>		Чертеж планировки территории М 1500	ООО "Перспектива"		



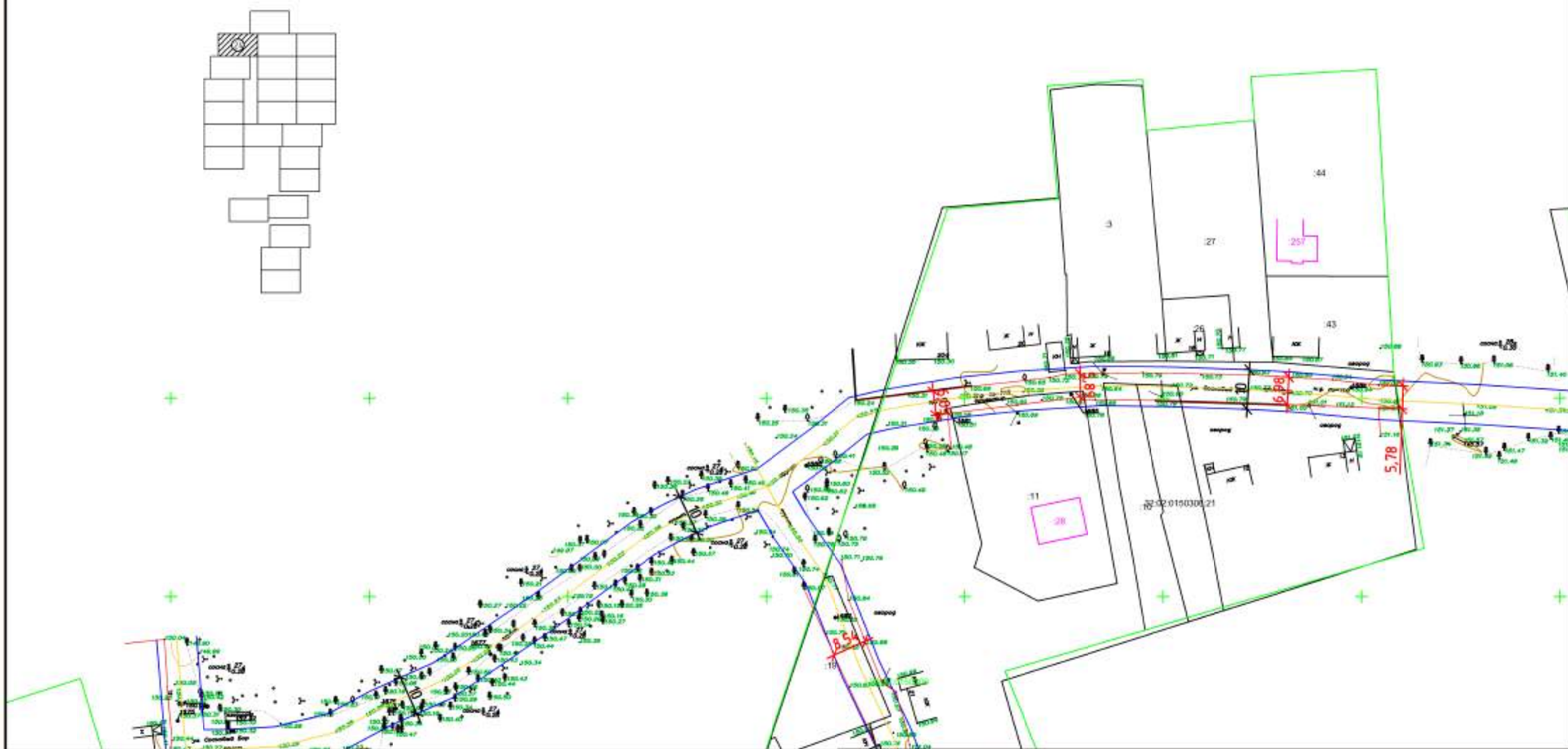
						П-73/22-ПП			
						Проект планировки территории в целях размещения автомобильной дороги в п. Пятилетка Свенского сельского поселения Брянского района Брянской области			
Изм.	Кол. уч.	Лист	№ док.	Подп.	Дата	Проект планировки территории. (предпроектное решение)	Стадия	Лист	Листов
							ПП	21	
ГИП		Полевой		<i>[Signature]</i>			ООО "Перспектива"		
Н. контр.		Бахтинов		<i>[Signature]</i>					
Провер.		Бахтинов		<i>[Signature]</i>		Чертеж планировки территории М 1500			
Разраб.		Баронов		<i>[Signature]</i>					



						П-73/22-ПП			
						Проект планировки территории в целях размещения автомобильной дороги в п. Пятилетка Свенского сельского поселения Брянского района Брянской области			
Изм.	Кол. ил.	Лист	№ док.	Подп.	Дата	Проект планировки территории. (предпроектное решение)	Стадия	Лист	Листов
							ПП	22	
ГИП		Полевой		<i>Полевой</i>			ООО "Перспектива"		
Н. контр.		Бахтинов		<i>Бахтинов</i>					
Провер.		Бахтинов		<i>Бахтинов</i>					
Разраб.		Баронов		<i>Баронов</i>		Чертеж планировки территории М 1500			



						П-73/22-ПП			
						Проект планировки территории в целях размещения автомобильной дороги в п. Пятилетка Свенского сельского поселения Брянского района Брянской области			
Изм.	Кол. ил.	Лист	№ док.	Подп.	Дата	Проект планировки территории. (предпроектное решение)	Стадия	Лист	Листов
							ПП	23	
ГИП		Полевой		<i>[Signature]</i>			ООО "Перспектива"		
Н. контр.		Бахтинов		<i>[Signature]</i>					
Провер.		Бахтинов		<i>[Signature]</i>		Чертеж планировки территории М 1500			
Разраб.		Баронов		<i>[Signature]</i>					



						П-73/22-ПП			
						Проект планировки территории в целях размещения автомобильной дороги в п. Пятилетка Свенского сельского поселения Брянского района Брянской области			
Изм.	Кол. ил.	Лист	№ док.	Подп.	Дата	Проект планировки территории. (предпроектное решение)	Стадия	Лист	Листов
							ПП	24	
ГИП		Полевой		<i>Полевой</i>			ООО "Перспектива"		
Н. контр.		Бахтинов		<i>Бахтинов</i>					
Провер.		Бахтинов		<i>Бахтинов</i>					
Разраб.		Баронов		<i>Баронов</i>		Чертеж планировки территории М 1500			