

ДОКУМЕНТАЦИЯ ПО ПЛАНИРОВКЕ ТЕРРИТОРИИ

участка автомобильной дороги М-3 «Украина» Москва - Калуга -
Брянск - граница с Украиной, подъезд к г. Брянску,
км 107+725 - км 114+425 в Брянской области

**Том 1. Основная часть
проекта планировки территории**

Книга 1. Чертёж красных линий

ППТ-1-ЧПТ/1

ООО «Р-ОСПРОЕКТ»

Заказчик - ФКУ Упрдор Москва - Бобруйск

ДОКУМЕНТАЦИЯ ПО ПЛАНИРОВКЕ ТЕРРИТОРИИ

участка автомобильной дороги М-3 «Украина» Москва - Калуга -
Брянск - граница с Украиной, подъезд к г. Брянску,
км 107+725 - км 114+425 в Брянской области

Том 1. Основная (утверждаемая) часть проекта планировки территории

Книга 1. Чертёж красных линий

ПШТ-1-ЧШТ/1

Генеральный директор

К.В. Хутинаев



**ДОКУМЕНТАЦИЯ ПО ПЛАНИРОВКЕ
ТЕРРИТОРИИ**

участка автомобильной дороги М-3 «Украина» Москва - Калуга
- Брянск - граница с Украиной, подъезд к г. Брянску,
км 107+725 - км 114+425 в Брянской области

**Том 1. Основная (утверждаемая) часть
проекта планировки территории**

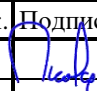
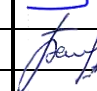
Книга 1. Чертёж красных линий

ППТ-1-ЧПТ/1

Генеральный директор



Р.А. Балю

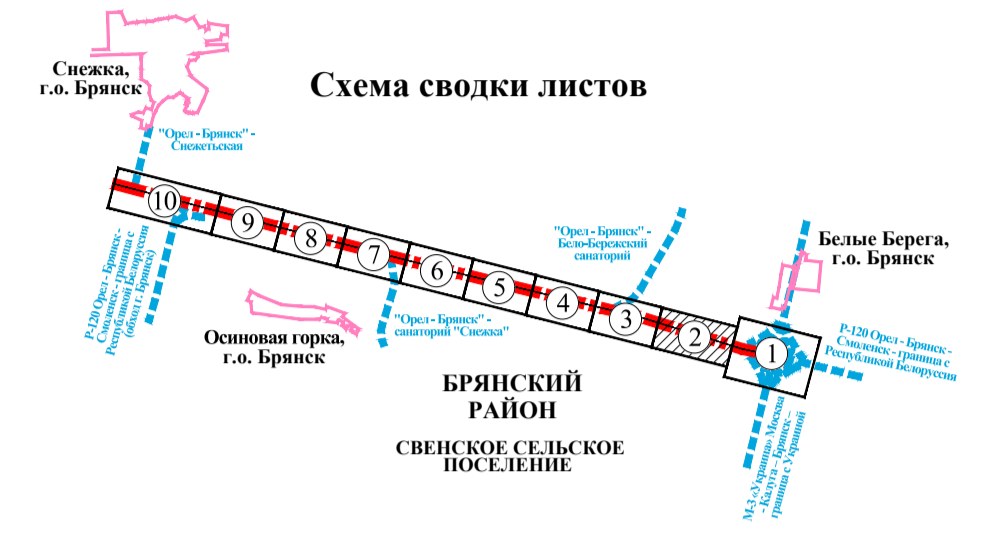
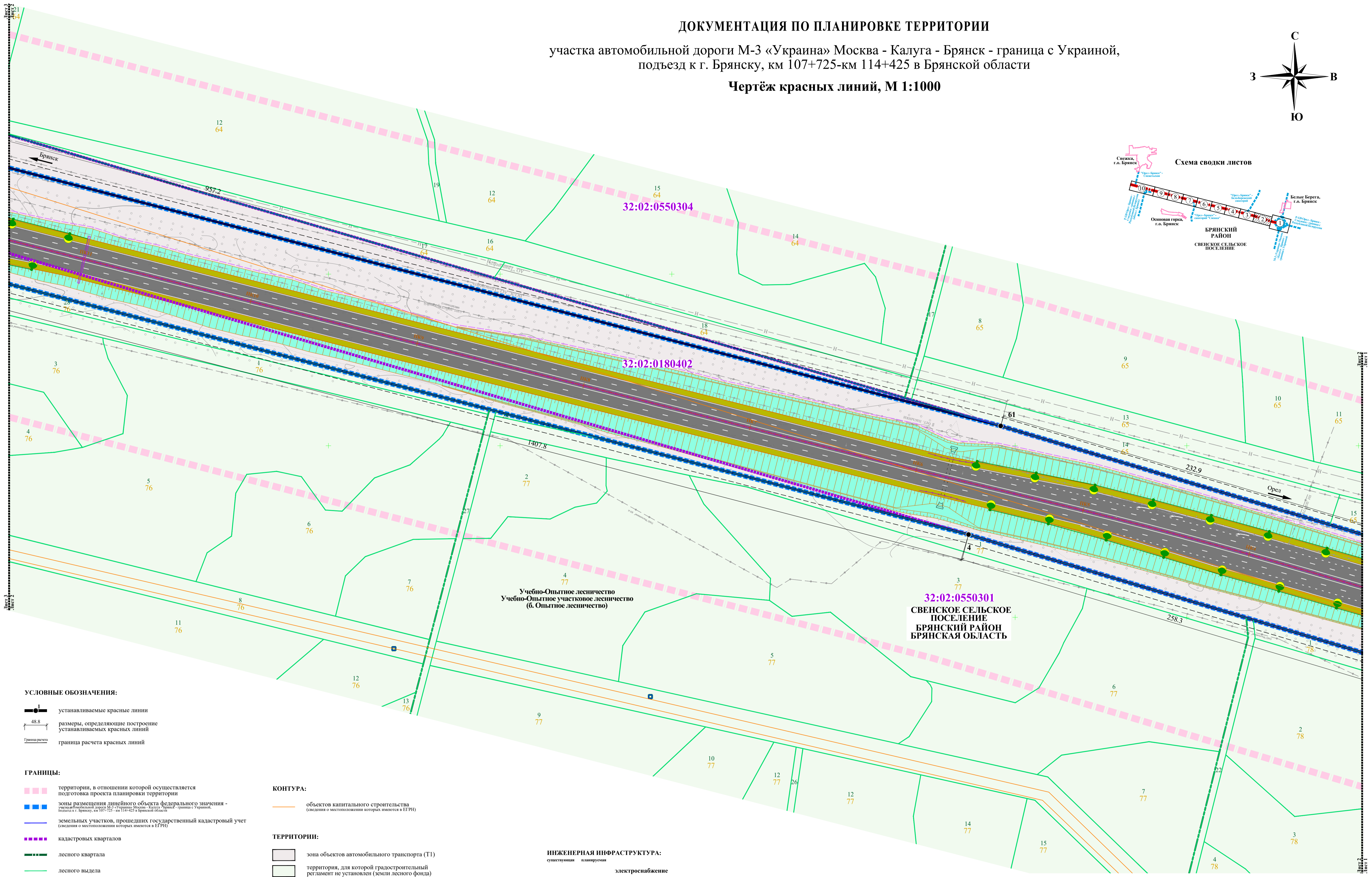
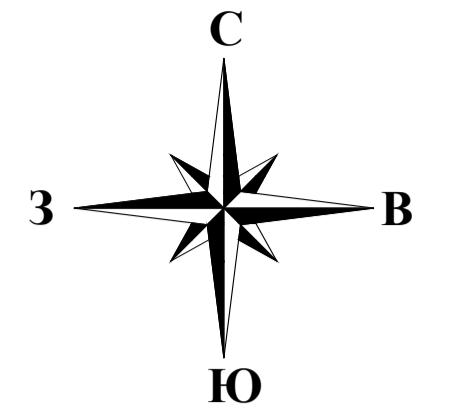
Обозначение	Наименование	Примечание						
ТОМ 1.								
Основная часть проекта планировки территории								
ППТ-1-ЧПТ/1	Книга 1. Чертёж красных линий							
ППТ-1-ЧПТ/2	Книга 2. Чертёж границ зон размещения линейных объектов и зон размещения линейных объектов, подлежащих реконструкции в связи с изменением их местоположения							
ППТ-1-П	Книга 3. Положение о размещении линейных объектов							
ТОМ 2.								
Материалы по обоснованию проекта планировки территории								
ППТ-2-01	Книга 1. Схема расположения элементов планировочной структуры (территорий, занятых линейными объектами и (или) предназначенных для размещения линейных объектов)							
ППТ-2-02	Книга 2. Схема использования территории в период подготовки проекта планировки территории							
ППТ-2-03	Книга 3. Схема организации улично-дорожной сети и движения транспорта, схема вертикальной планировки территории, инженерной подготовки и инженерной защиты территории, схема конструктивных и планировочных решений							
ППТ-2-04	Книга 4. Схема границ зон с особыми условиями использования территорий, особо охраняемых природных территорий, лесничеств, территорий объектов культурного наследия, территорий, подверженных риску возникновения чрезвычайных ситуаций природного и техногенного характера							
ППТ-2-ПЗ	Книга 5. Пояснительная записка							
ТОМ 3.								
Основная часть проекта межевания территории								
ПМТ-1-ЧМТ	Книга 1. Чертёж межевания территории							
ПМТ-1-ПЗ	Книга 2. Пояснительная записка							
ТОМ 4.								
Материалы по обоснованию проекта межевания территории								
ПМТ-2-ЧМТ	Чертёж материалов по обоснованию проекта межевания территории							
ПМТ-2-ПЗ	Пояснительная записка							
ДПТ-СП								
Состав документации по планировке территорий								
ООО «Градземпроект»								
Изм.	Кол.уч.	Лист	№ док.	Подпись	Дата	Стадия	Лист	Листов
Разработал		Наумов				ДПТ	-	1
Проверил		Бало						

Взам. инв. №

Подпись и дата

Инв. № подл.

ДОКУМЕНТАЦИЯ ПО ПЛАНИРОВКЕ ТЕРРИТОРИИ
 участка автомобильной дороги М-3 «Украина» Москва - Калуга - Брянск - граница с Украиной,
 подъезд к г. Брянску, км 107+725-км 114+425 в Брянской области
Чертеж красных линий, М 1:1000



УСЛОВНЫЕ ОБОЗНАЧЕНИЯ:

- устанавливаемые красные линии
- 48.8 размеры, определяющие построение устанавливаемых красных линий
- граница расчета красных линий

ГРАНИЦЫ:

- территории, в отношении которой осуществляется подготовка проекта планировки территории
- зоны размещения линейного объекта федерального значения - участка автомобильной дороги М-3 «Украина» Москва - Калуга - Брянск - граница с Украиной, подъезд к г. Брянску, км 107+725 - км 114+425 в Брянской области
- земельных участков, прошедших государственный кадастровый учет (сведения о местоположении которых имеются в ЕГРН)
- кадастровых кварталов
- лесного квартала
- лесного выдела

КОНТУРА:

- объектов капитального строительства (сведения о местоположении которых имеются в ЕГРН)

ТЕРРИТОРИИ:

- зона объектов автомобильного транспорта (Т1)
- территория, для которой градостроительный регламент не установлен (земли лесного фонда)

ИНЖЕНЕРНАЯ ИНФРАСТРУКТУРА:

- воздушная линия искусственного электроосвещения
- электроснабжение
- кабельная линия связи
- связь
- трубопроводы
- нефтепровод

ТРАНСПОРТНАЯ ИНФРАСТРУКТУРА:

- существующая
- планируемая
- автомобильная дорога федерального значения М-3 «Украина» Москва - Калуга - Брянск - граница с Украиной, подъезд к г. Брянску
- водопроводная труба
- рамная П-образная опора

ПОЯСНИТЕЛЬНЫЕ НАДПИСИ:

- 32:02:0550303** номер кадастрового квартала
- 68** номер лесного квартала
- 10** номер лесного выдела

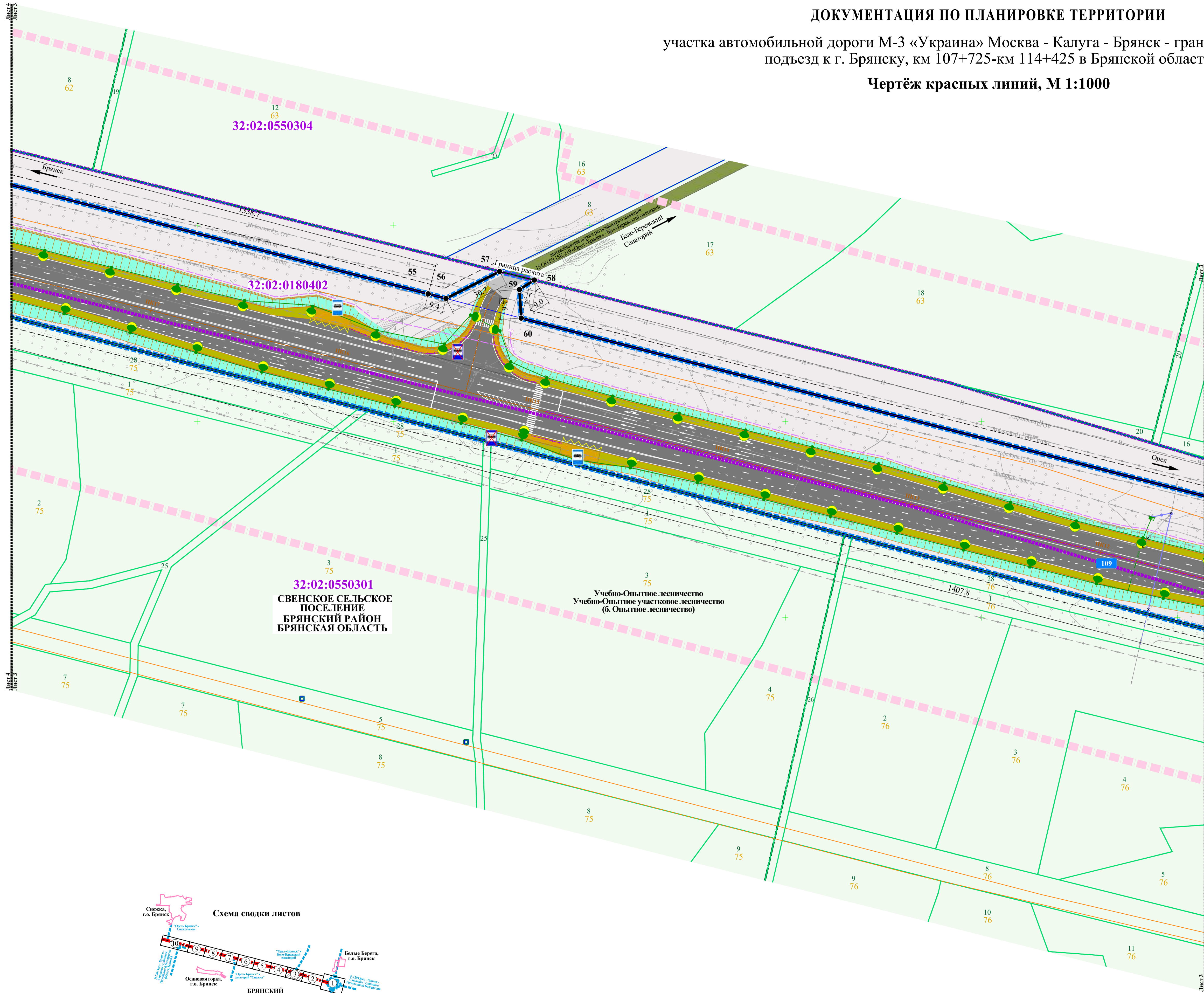
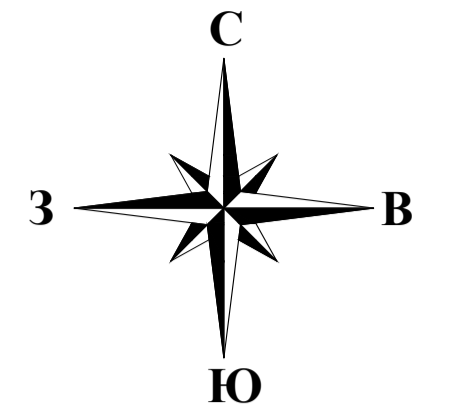
ППТ-1-ЧПТ/1					
Свенское сельское поселение Брянского района Брянской области					
Изм.	Кол.уч.	Лист	№ док.	Подп.	Дата
Разработал	Наумов				
Проверил	Бало				
Документация по планировке территории участка автомобильной дороги М-3 «Украина» Москва - Калуга - Брянск - граница с Украиной, подъезд к г. Брянску, км 107+725 - км 114+425 в Брянской области			Стадия	Лист	Листов
Чертеж красных линий, М 1:1000			ДПТ	2	10
			ООО «Градземпроект»		

Имя, Ф.И.О., Владелец, Подпись и дата, Сегменты, Шкала

ДОКУМЕНТАЦИЯ ПО ПЛАНИРОВКЕ ТЕРРИТОРИИ

участка автомобильной дороги М-3 «Украина» Москва - Калуга - Брянск - граница с Украиной, подъезд к г. Брянску, км 107+725-км 114+425 в Брянской области

Чертеж красных линий, М 1:1000



УСЛОВНЫЕ ОБОЗНАЧЕНИЯ:

- устанавливаемые красные линии
- размеры, определяющие построение устанавливаемых красных линий
- граница расчета красных линий

ГРАНИЦЫ:

- территории, в отношении которой осуществляется подготовка проекта планировки территории
- зоны размещения линейного объекта федерального значения - участка автомобильной дороги М-3 «Украина» Москва - Калуга - Брянск - граница с Украиной, подъезд к г. Брянску, км 107+725 - км 114+425 в Брянской области
- земельных участков, прошедших государственный кадастровый учет (сведения о местоположении которых имеются в ЕГРН)
- кадастровых кварталов
- лесного квартала
- лесного выдела

КОНТУРА:

- объектов капитального строительства (сведения о местоположении которых имеются в ЕГРН)

ПОЯСНИТЕЛЬНЫЕ НАДПИСИ:

- 32:02:0550303** номер кадастрового квартала
- 68** номер лесного квартала
- 10** номер лесного выдела

ТЕРРИТОРИИ:

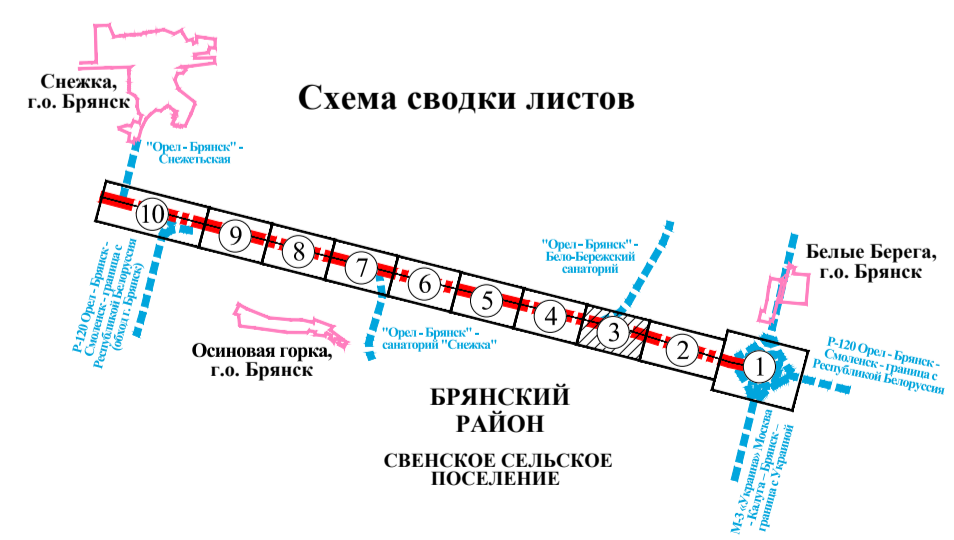
- зона объектов автомобильного транспорта (Т1)
- территория, для которой градостроительный регламент не установлен (земли лесного фонда)

ТРАНСПОРТНАЯ ИНФРАСТРУКТУРА:

- существующая автомобильная дорога федерального значения М-3 «Украина» Москва - Калуга - Брянск - граница с Украиной, подъезд к г. Брянску
- планируемая автомобильная дорога регионального значения
- существующий тротуар
- планируемый тротуар
- существующая остановка общественного транспорта
- планируемая остановка общественного транспорта
- существующий километровой знак автомобильной дороги М-3 «Украина» Москва - Калуга - Брянск - граница с Украиной, подъезд к г. Брянску
- планируемый километровой знак автомобильной дороги М-3 «Украина» Москва - Калуга - Брянск - граница с Украиной, подъезд к г. Брянску

ИНЖЕНЕРНАЯ ИНФРАСТРУКТУРА:

- существующее электроснабжение
- планируемое электроснабжение
- существующая воздушная линия искусственного электроосвещения
- планируемая воздушная линия искусственного электроосвещения
- существующая воздушная линия электропередачи 0,4 кВ
- планируемая воздушная линия электропередачи 0,4 кВ
- существующая воздушная линия электропередачи 10 кВ
- планируемая воздушная линия электропередачи 10 кВ
- существующая кабельная линия связи
- планируемая кабельная линия связи
- существующий трубопровод
- планируемый трубопровод
- существующий нефтепровод
- планируемый нефтепровод



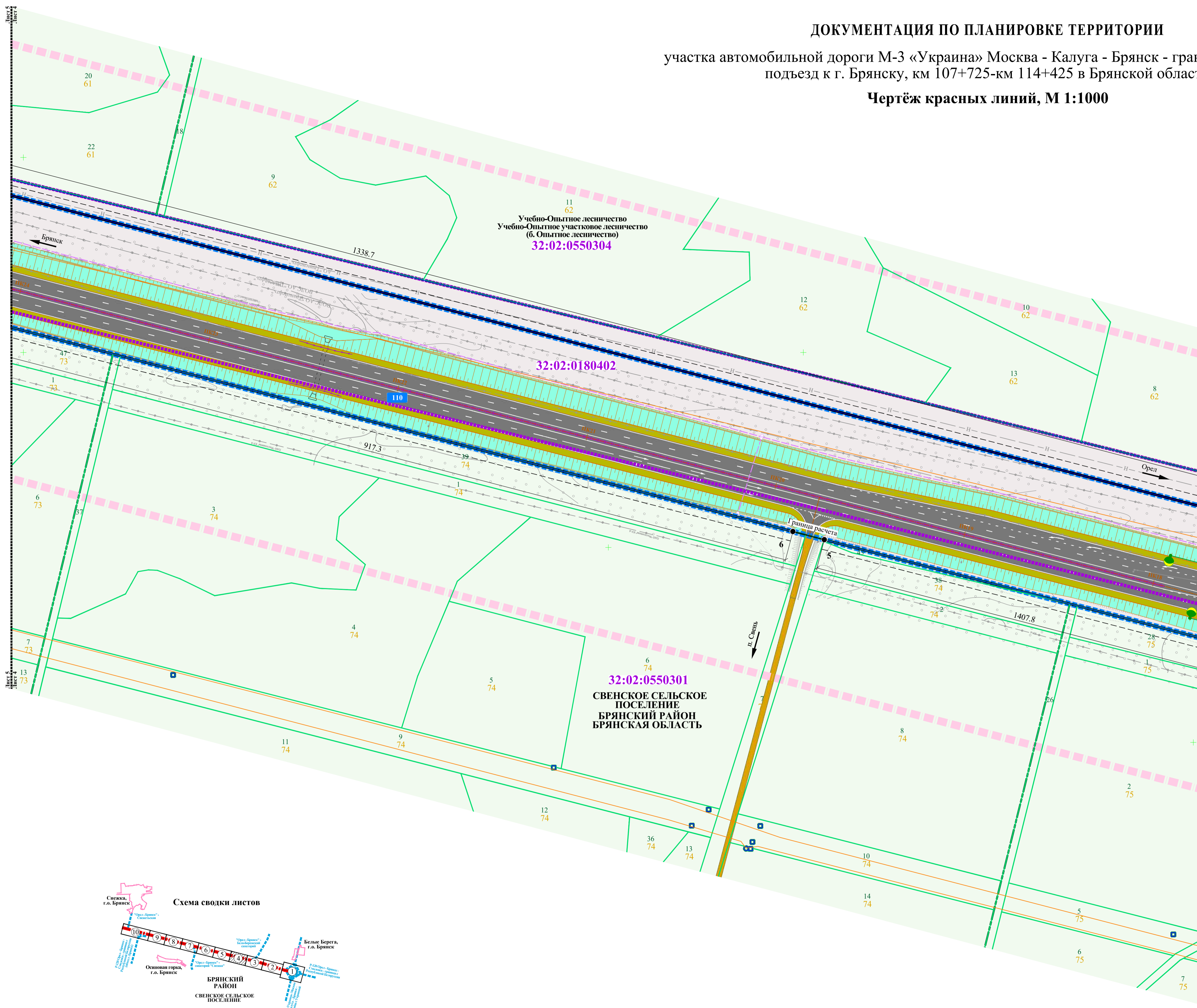
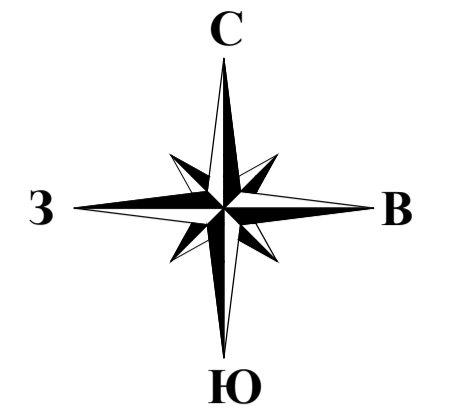
					ППТ-1-ЧПТ/1			
					Свекское сельское поселение Брянского района Брянской области			
Изм.	Кол.уч.	Лист	№ док.	Подп.	Дата	Стадия	Лист	Листов
Разработал	Наумов					ДПТ	3	10
Проверил	Бало					ООО «Градземпроект»		
Чертеж красных линий, М 1:1000								

Имя, № подл.	Вязь, имя, N	Подпись и дата	Согласовано:

ДОКУМЕНТАЦИЯ ПО ПЛАНИРОВКЕ ТЕРРИТОРИИ

участка автомобильной дороги М-3 «Украина» Москва - Калуга - Брянск - граница с Украиной, подъезд к г. Брянску, км 107+725-км 114+425 в Брянской области

Чертеж красных линий, М 1:1000



УСЛОВНЫЕ ОБОЗНАЧЕНИЯ:

- устанавливаемые красные линии
- размеры, определяющие построение устанавливаемых красных линий
- граница расчета красных линий

ГРАНИЦЫ:

- территории, в отношении которой осуществляется подготовка проекта планировки территории
- зоны размещения линейного объекта федерального значения - автомобильной дороги М-3 «Украина» Москва - Калуга - Брянск - граница с Украиной, км 107+725 - км 114+425 в Брянской области
- земельных участков, прошедших государственный кадастровый учет (сведения о местоположении которых имеются в ЕГРН)
- кадастровых кварталов
- лесного квартала
- лесного выдела

КОНТУРА:

- объектов капитального строительства (сведения о местоположении которых имеются в ЕГРН)

ПОЯСНИТЕЛЬНЫЕ НАДПИСИ:

- 32:02:0550303** номер кадастрового квартала
- 68** номер лесного квартала
- 10** номер лесного выдела

ТЕРРИТОРИИ:

- зона объектов автомобильного транспорта (Т1)
- территория, для которой градостроительный регламент не установлен (земли лесного фонда)

ТРАНСПОРТНАЯ ИНФРАСТРУКТУРА:

- существующая автомобильная дорога федерального значения М-3 «Украина» Москва - Калуга - Брянск - граница с Украиной, подъезд к г. Брянску
- планируемая автомобильная дорога, проезд местного значения
- водопропускная труба
- километровой знак автомобильной дороги М-3 «Украина» Москва - Калуга - Брянск - граница с Украиной, подъезд к г. Брянску

ИНЖЕНЕРНАЯ ИНФРАСТРУКТУРА:

- существующая электроснабжение
- планируемая воздушная линия искусственного электроосвещения
- воздушная линия электропередачи 0,4 кВ
- существующая кабельная линия связи
- планируемая кабельная линия связи
- существующий трубопровод
- планируемый трубопровод



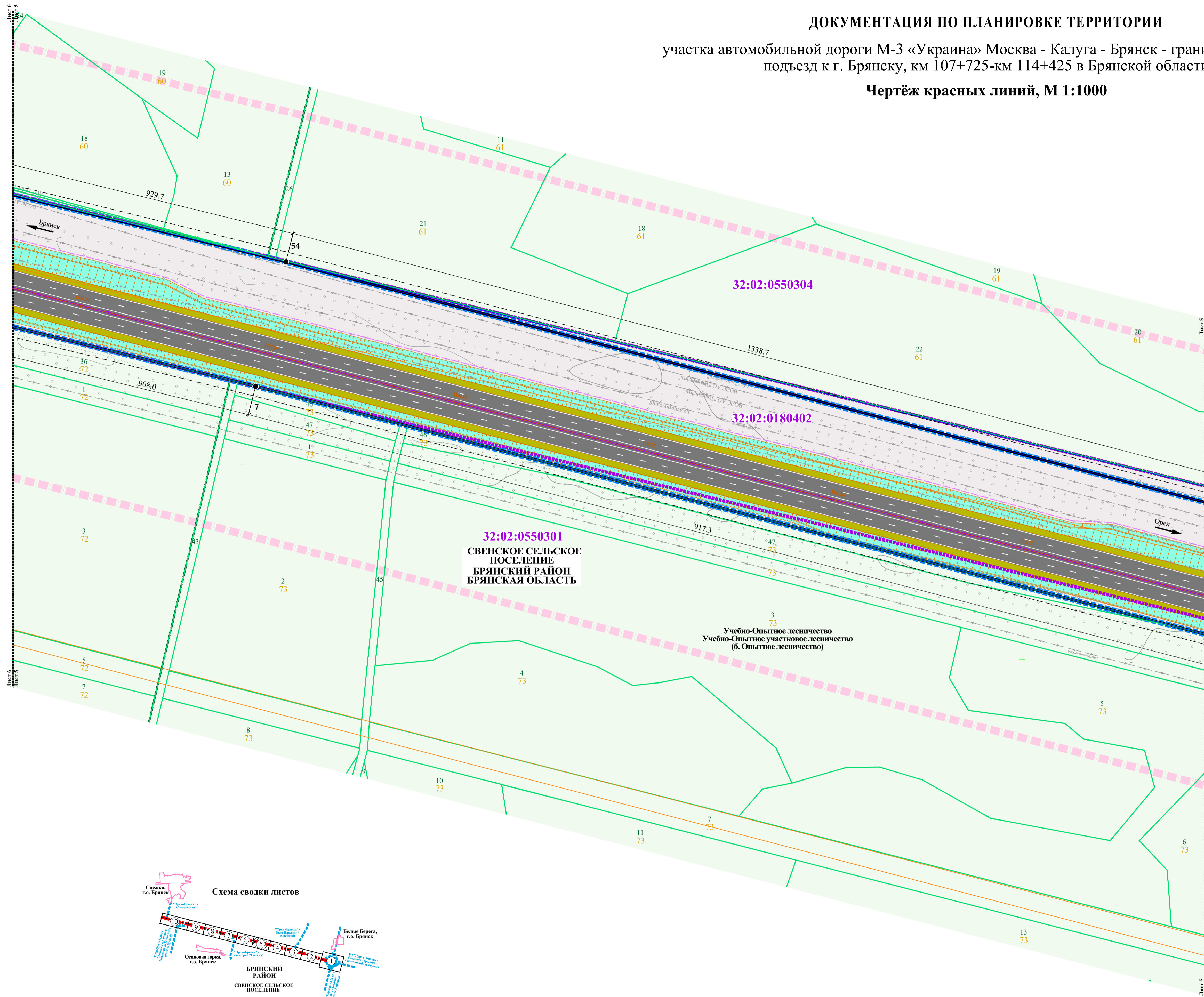
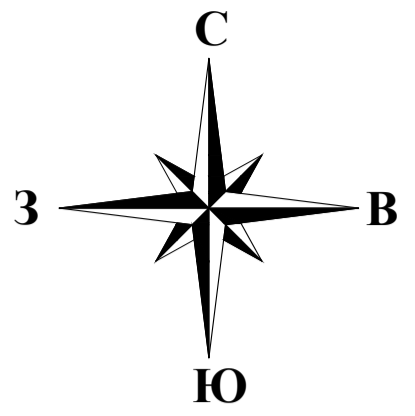
ППТ-1-ЧПТ/1					
Свенское сельское поселение Брянского района Брянской области					
Изм.	Кол.уч.	Лист	№ док.	Подп.	Дата
Разработал	Наумов				
Проверил	Бало				
Документация по планировке территории участка автомобильной дороги М-3 «Украина» Москва - Калуга - Брянск - граница с Украиной, подъезд к г. Брянску, км 107+725 - км 114+425 в Брянской области				Стадия	Лист
Чертеж красных линий, М 1:1000				ДПТ	10
				ООО «Градземпроект»	

Составлено:	
Вып. им. N	
Получено и дата	
Имп. N подл.	

ДОКУМЕНТАЦИЯ ПО ПЛАНИРОВКЕ ТЕРРИТОРИИ

участка автомобильной дороги М-3 «Украина» Москва - Калуга - Брянск - граница с Украиной, подъезд к г. Брянску, км 107+725-км 114+425 в Брянской области

Чертеж красных линий, М 1:1000



УСЛОВНЫЕ ОБОЗНАЧЕНИЯ:

- устанавливаемые красные линии
- размеры, определяющие построение устанавливаемых красных линий
- граница расчета красных линий

ГРАНИЦЫ:

- территории, в отношении которой осуществляется подготовка проекта планировки территории
- зоны размещения линейного объекта федерального значения - участка автомобильной дороги М-3 «Украина» Москва - Калуга - Брянск - граница с Украиной, подъезд к г. Брянску, км 107+725 - км 114+425 в Брянской области
- земельных участков, прошедших государственный кадастровый учет (сведения о местоположении которых имеются в ЕГРН)
- кадастровых кварталов
- лесного квартала
- лесного выдела

КОНТУРА:

- объектов капитального строительства (сведения о местоположении которых имеются в ЕГРН)

ПОЯСНИТЕЛЬНЫЕ НАДПИСИ:

- 32:02:0550303** номер кадастрового квартала
- 68** номер лесного квартала
- 10** номер лесного выдела

ТЕРРИТОРИИ:

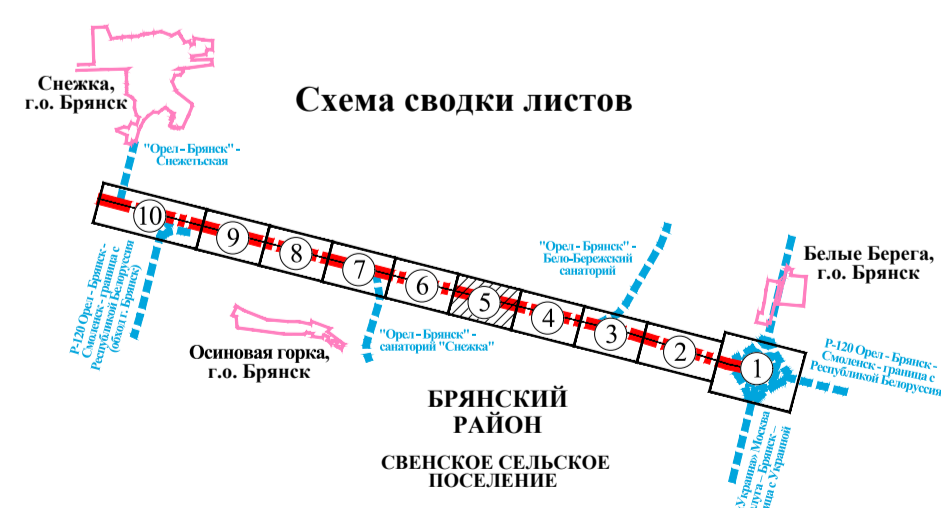
- зона объектов автомобильного транспорта (Т1)
- территория, для которой градостроительный регламент не установлен (земли лесного фонда)

ТРАНСПОРТНАЯ ИНФРАСТРУКТУРА:

- существующая автомобильная дорога федерального значения М-3 «Украина» Москва - Калуга - Брянск - граница с Украиной, подъезд к г. Брянску
- планируемая

ИНЖЕНЕРНАЯ ИНФРАСТРУКТУРА:

- существующая связь
- планируемая
- кабельная линия связи
- трубопроводы
- нефтепровод

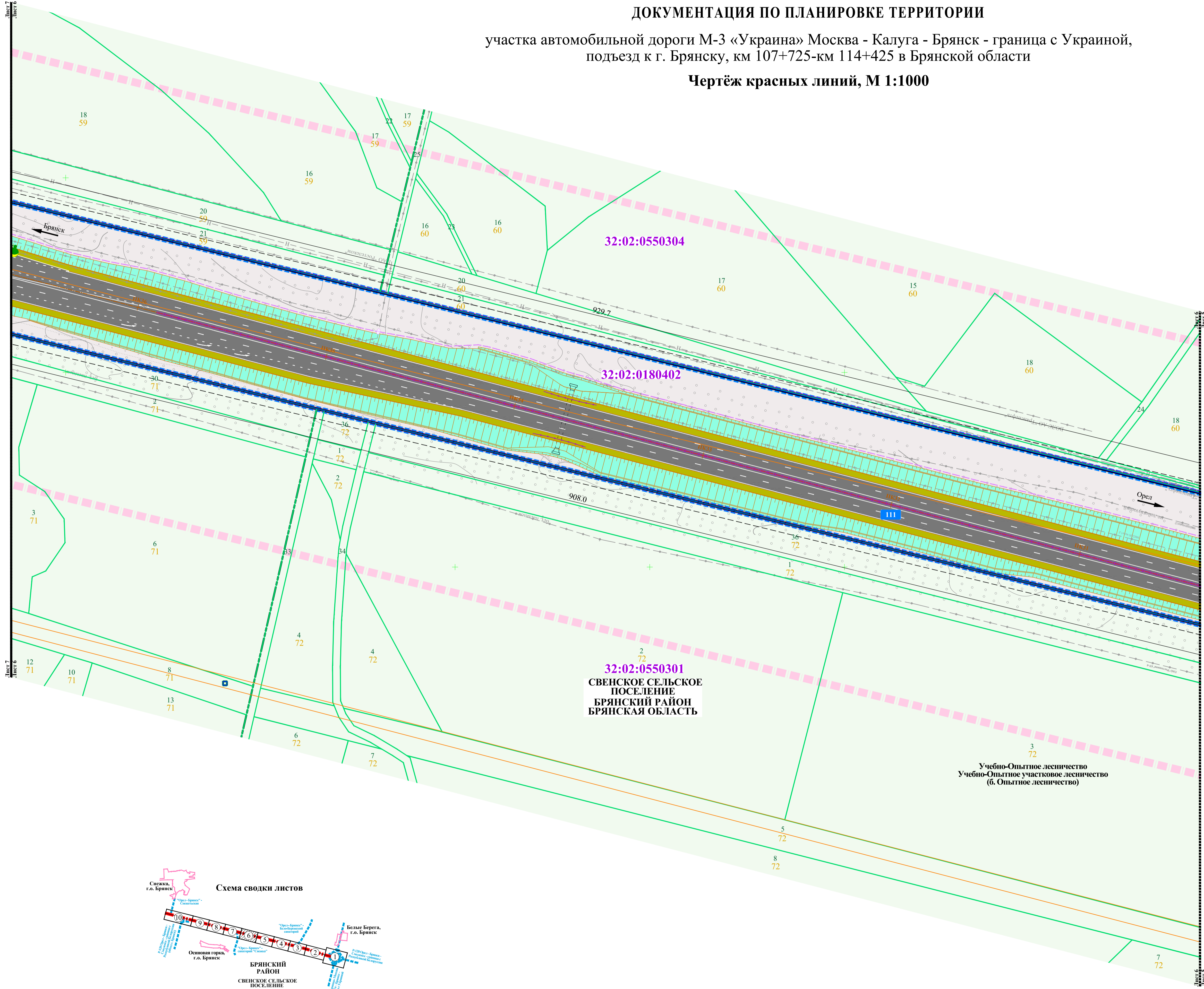
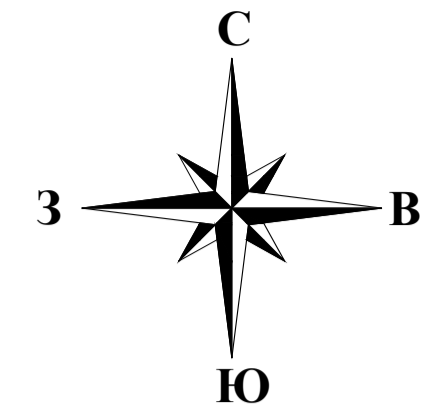


ППТ-1-ЧПТ/1					
Свенское сельское поселение Брянского района Брянской области					
Изм.	Кол.уч.	Лист	№ док.	Подп.	Дата
Разработал	Наумов				
Проверил	Бало				
Документация по планировке территории участка автомобильной дороги М-3 «Украина» Москва - Калуга - Брянск - граница с Украиной, подъезд к г. Брянску, км 107+725 - км 114+425 в Брянской области				Стадия	Лист
Чертеж красных линий, М 1:1000				ДПТ	5 / 10
				ООО «Градземпроект»	

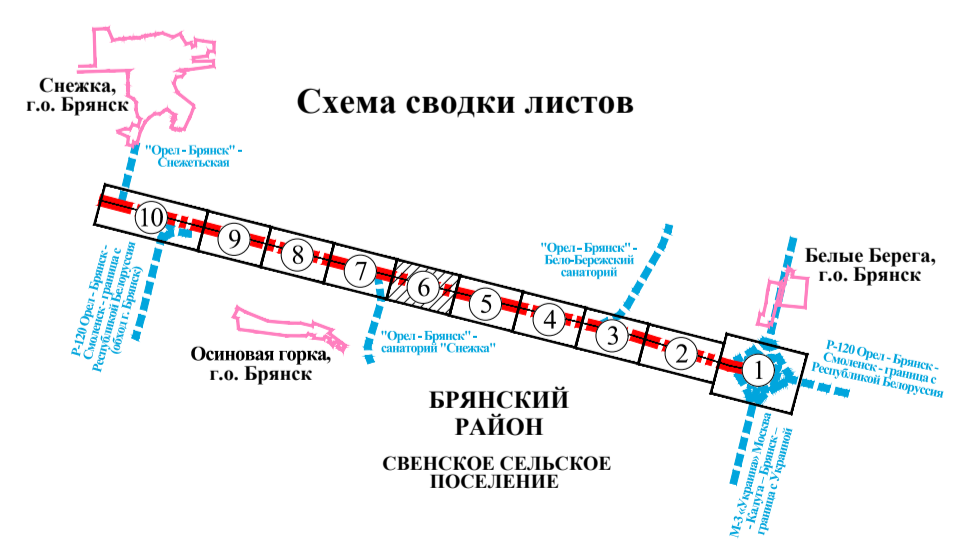
Согласовано:	
Виза, инициалы, дата:	
Имя, № листа:	

ДОКУМЕНТАЦИЯ ПО ПЛАНИРОВКЕ ТЕРРИТОРИИ
 участка автомобильной дороги М-3 «Украина» Москва - Калуга - Брянск - граница с Украиной,
 подъезд к г. Брянску, км 107+725-км 114+425 в Брянской области

Чертёж красных линий, М 1:1000



- УСЛОВНЫЕ ОБОЗНАЧЕНИЯ:**
- устанавливаемые красные линии
 - размеры, определяющие построение устанавливаемых красных линий
 - граница расчета красных линий
- ГРАНИЦЫ:**
- территории, в отношении которой осуществляется подготовка проекта планировки территории
 - зоны размещения линейного объекта федерального значения - участка автомобильной дороги М-3 «Украина» Москва - Калуга - Брянск - граница с Украиной, подъезд к г. Брянску, км 107+725 - км 114+425 в Брянской области
 - земельные участки, прошедшие государственный кадастровый учет (сведения о местоположении которых имеются в ЕГРН)
 - кадастровых кварталов
 - лесного квартала
 - лесного выдела
- КОНТУРА:**
- объектов капитального строительства (сведения о местоположении которых имеются в ЕГРН)
- ПОЯСНИТЕЛЬНЫЕ НАДПИСИ:**
- 32:02:0550303** номер кадастрового квартала
 - 68** номер лесного квартала
 - 10** номер лесного выдела
- ТЕРРИТОРИИ:**
- зона объектов автомобильного транспорта (Т1)
 - территория, для которой градостроительный регламент не установлен (земли лесного фонда)
- ТРАНСПОРТНАЯ ИНФРАСТРУКТУРА:**
- существующая / планируемая автомобильная дорога федерального значения М-3 «Украина» Москва - Калуга - Брянск - граница с Украиной, подъезд к г. Брянску
 - водопропускная труба
 - километровой знак автомобильной дороги М-3 «Украина» Москва - Калуга - Брянск - граница с Украиной, подъезд к г. Брянску
- ИНЖЕНЕРНАЯ ИНФРАСТРУКТУРА:**
- существующая / планируемая электроснабжение
 - воздушная линия искусственного электроосвещения
 - связь**
 - кабельная линия связи
 - трубопроводы**
 - нефтепровод

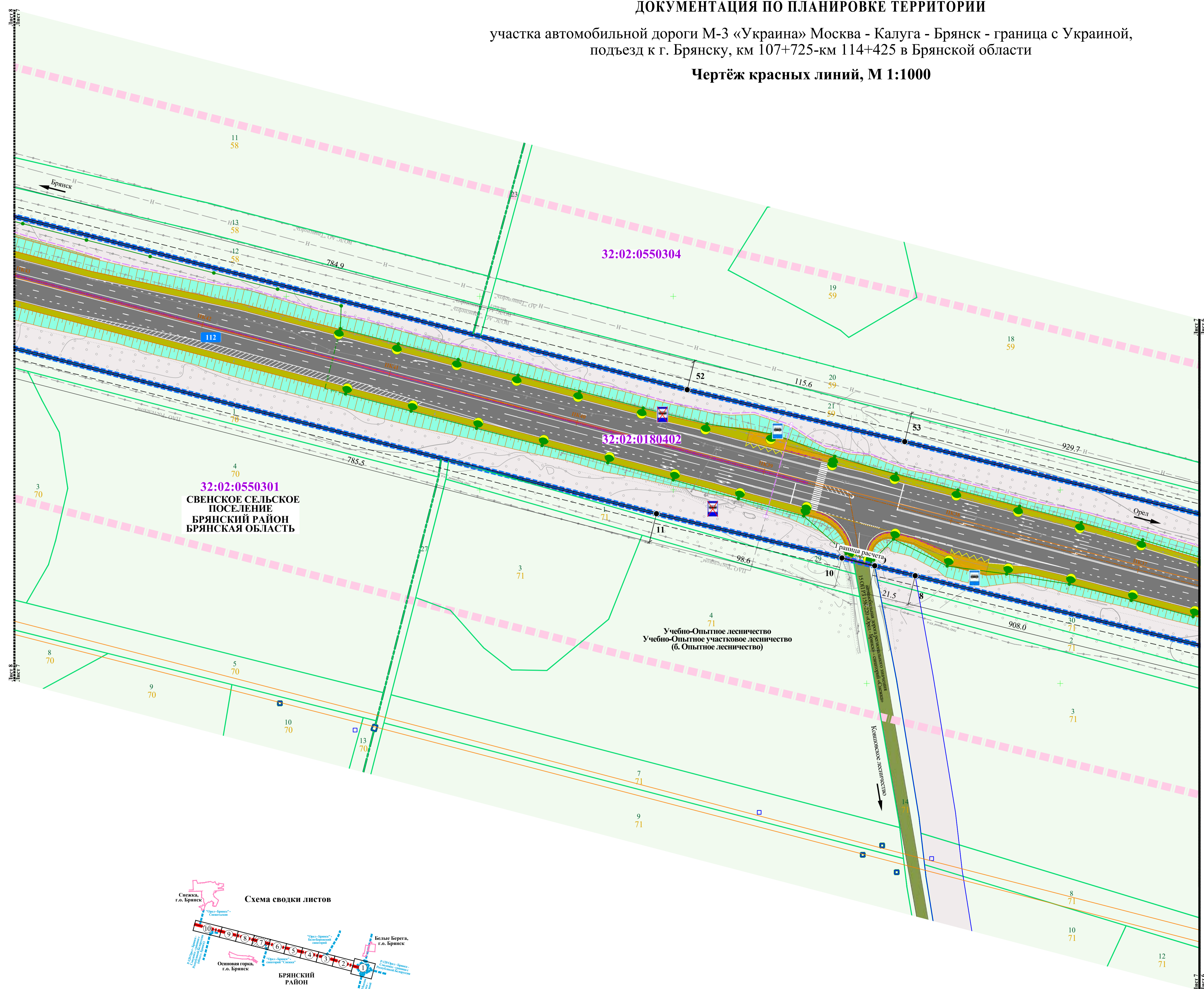
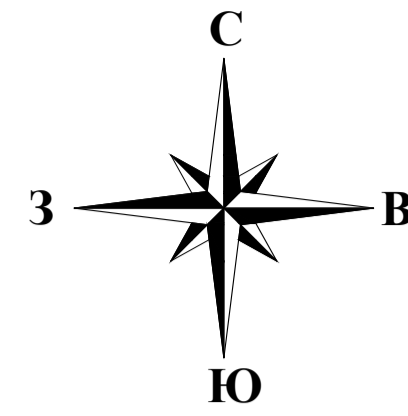


ППТ-1-ЧПТ/1					
Свенское сельское поселение Брянского района Брянской области					
Изм.	Кол.уч.	Лист	№ док.	Подп.	Дата
Разработал	Наумов				
Проверил	Бало				
Документация по планировке территории участка автомобильной дороги М-3 «Украина» Москва - Калуга - Брянск - граница с Украиной, подъезд к г. Брянску, км 107+725 - км 114+425 в Брянской области				Стадия	Лист
Чертёж красных линий, М 1:1000				ДПТ	10
				ООО «Градземпроект»	

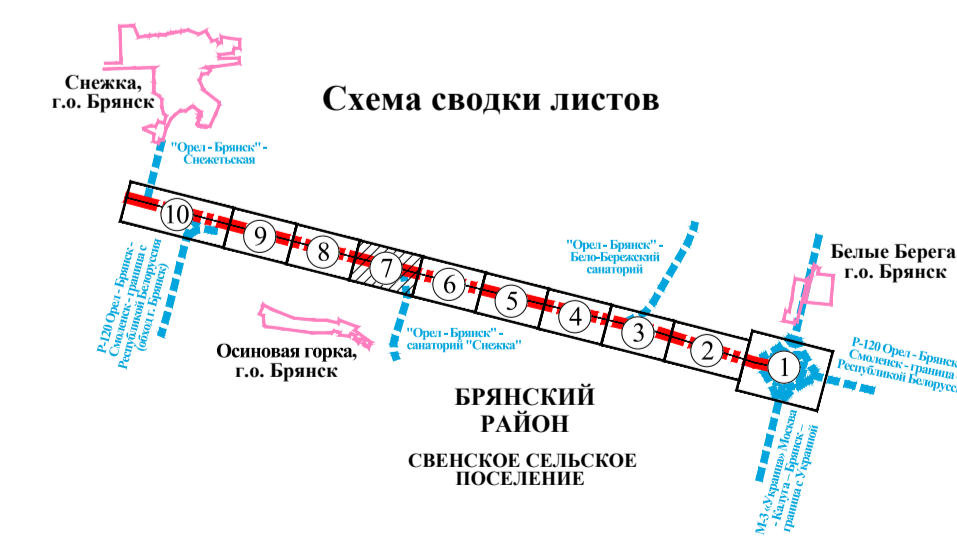
Степень освоения:	
Вязка, ив. N:	
Получена и дата:	
Ив. N подл.:	

ДОКУМЕНТАЦИЯ ПО ПЛАНИРОВКЕ ТЕРРИТОРИИ
 участка автомобильной дороги М-3 «Украина» Москва - Калуга - Брянск - граница с Украиной,
 подъезд к г. Брянску, км 107+725-км 114+425 в Брянской области

Чертёж красных линий, М 1:1000



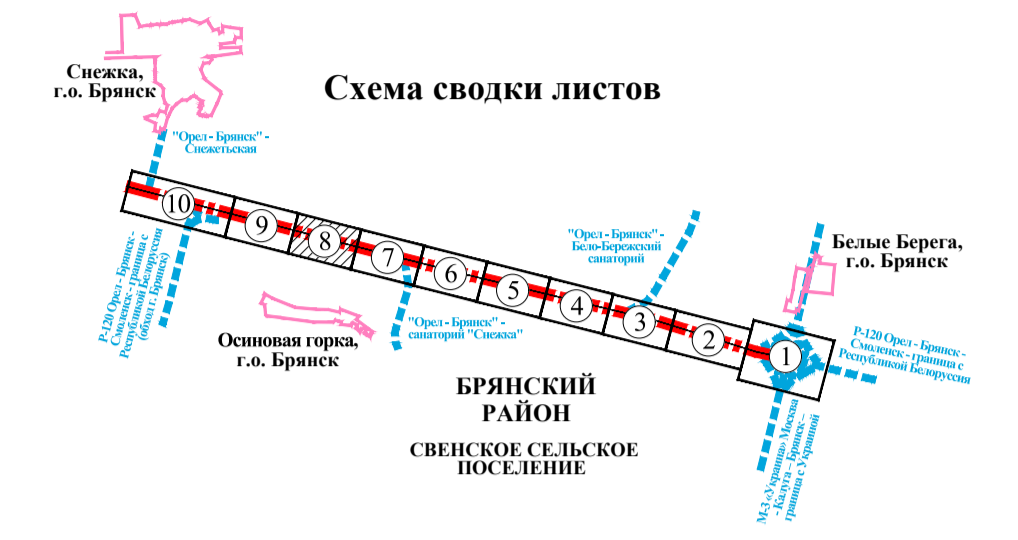
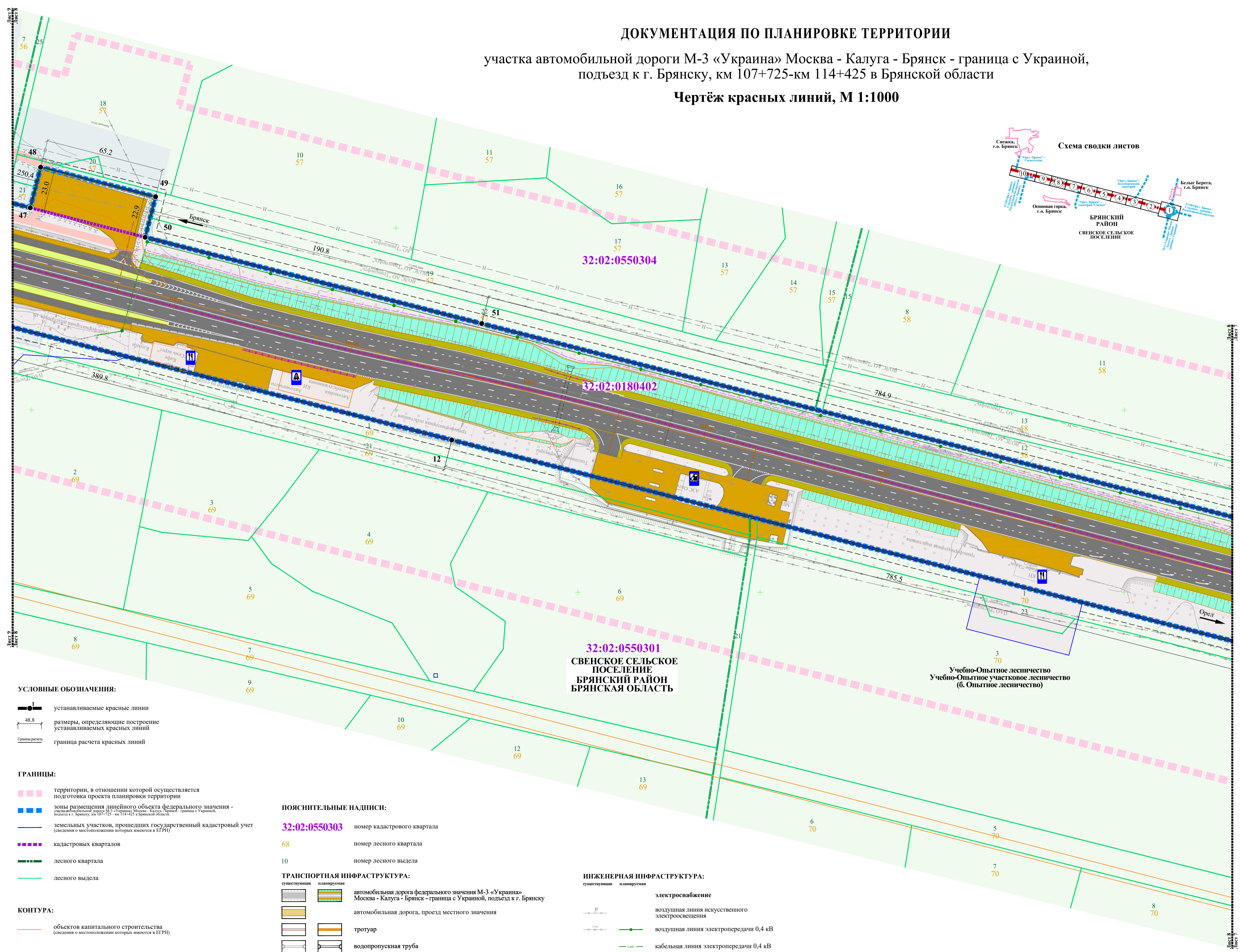
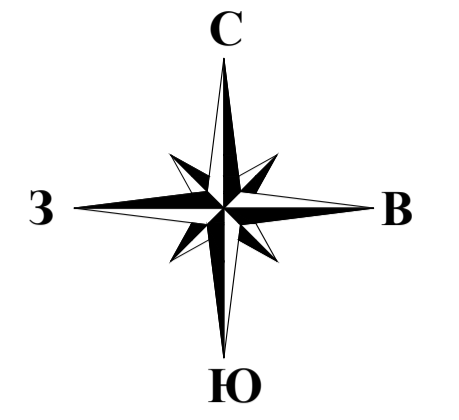
- УСЛОВНЫЕ ОБОЗНАЧЕНИЯ:**
- устанавливаемые красные линии
 - размеры, определяющие построение устанавливаемых красных линий
 - граница расчета красных линий
- ГРАНИЦЫ:**
- территории, в отношении которой осуществляется подготовка проекта планировки территории
 - зоны размещения линейного объекта федерального значения - участка автомобильной дороги М-3 «Украина» Москва - Калуга - Брянск - граница с Украиной, подъезд к г. Брянску, км 107+725 - км 114+425 в Брянской области
 - земельных участков, прошедших государственный кадастровый учет (сведения о местоположении которых имеются в ЕГРН)
 - кадастровых кварталов
 - лесного квартала
 - лесного выдела
- КОНТУРА:**
- объектов капитального строительства (сведения о местоположении которых имеются в ЕГРН)
- ПОЯСНИТЕЛЬНЫЕ НАДПИСИ:**
- 32:02:0550303** номер кадастрового квартала
 - 68 номер лесного квартала
 - 10 номер лесного выдела
- ТЕРРИТОРИИ:**
- зона объектов автомобильного транспорта (Т1)
 - территория, для которой градостроительный регламент не установлен (земли лесного фонда)
- ТРАНСПОРТНАЯ ИНФРАСТРУКТУРА:**
- существующая автомобильная дорога федерального значения М-3 «Украина» Москва - Калуга - Брянск - граница с Украиной, подъезд к г. Брянску
 - планируемая автомобильная дорога регионального значения
 - существующий тротуар
 - планируемый тротуар
 - существующая остановка общественного транспорта
 - планируемая остановка общественного транспорта
 - существующий километровый знак автомобильной дороги М-3 «Украина» Москва - Калуга - Брянск - граница с Украиной, подъезд к г. Брянску
 - планируемый километровый знак автомобильной дороги М-3 «Украина» Москва - Калуга - Брянск - граница с Украиной, подъезд к г. Брянску
- ИНЖЕНЕРНАЯ ИНФРАСТРУКТУРА:**
- существующая электроснабжение
 - планируемая воздушная линия искусственного электроосвещения
 - существующая воздушная линия электропередачи 0,4 кВ
 - планируемая воздушная линия электропередачи 0,4 кВ
 - существующая кабельная линия связи
 - планируемая кабельная линия связи
 - существующий трубопровод
 - планируемый трубопровод
 - существующий нефтепровод
 - планируемый нефтепровод



ППТ-1-ЧПТ/1									
Свенское сельское поселение Брянского района Брянской области									
Изм.	Кол.уч.	Лист	№ док.	Подп.	Дата	Документация по планировке территории участка автомобильной дороги М-3 «Украина» Москва - Калуга - Брянск - граница с Украиной, подъезд к г. Брянску, км 107+725 - км 114+425 в Брянской области	Стадия	Лист	Листов
							ДПТ	7	10
Чертёж красных линий, М 1:1000							ООО «Градземпроект»		

Имя, И. Ф. Фамилия	Подпись и дата	Вязь, ив. N	Согласовано:

ДОКУМЕНТАЦИЯ ПО ПЛАНИРОВКЕ ТЕРРИТОРИИ
 участка автомобильной дороги М-3 «Украина» Москва - Калуга - Брянск - граница с Украиной,
 подъезд к г. Брянску, км 107+725-км 114+425 в Брянской области
Чертёж красных линий, М 1:1000



УСЛОВНЫЕ ОБОЗНАЧЕНИЯ:

- устанавливаемые красные линии
- размеры, определяющие построение устанавливаемых красных линий
- граница расчёта красных линий

ГРАНИЦЫ:

- территории, в отношении которой осуществляется подготовка проекта планировки территории
- зоны размещения линейного объекта федерального значения - участка автомобильной дороги М-3 «Украина» Москва - Калуга - Брянск - граница с Украиной, подъезд к г. Брянску, км 107+725 - км 114+425 в Брянской области
- земельных участков, прошедших государственный кадастровый учёт (сведения о местоположении которых имеются в ЕГРН)
- кадастровых кварталов
- лесного квартала
- лесного выдела

КОНТУРА:

- объектов капитального строительства (сведения о местоположении которых имеются в ЕГРН)

ТЕРРИТОРИИ:

- зона объектов автомобильного транспорта (Т1)
- территории объектов культурного наследия
- территория, для которой градостроительный регламент не установлен (земли лесного фонда)

ПОЯСНИТЕЛЬНЫЕ НАДПИСИ:

- 32:02:0550303** номер кадастрового квартала
- 68** номер лесного квартала
- 10** номер лесного выдела

ТРАНСПОРТНАЯ ИНФРАСТРУКТУРА:

- автомобильная дорога федерального значения М-3 «Украина» Москва - Калуга - Брянск - граница с Украиной, подъезд к г. Брянску
- автомобильная дорога, проезд местного значения
- тротуар
- водопропускная труба
- металлическое барьерное ограждение
- автозаправочная станция
- пункт питания
- мойка автомобилей

ИНЖЕНЕРНАЯ ИНФРАСТРУКТУРА:

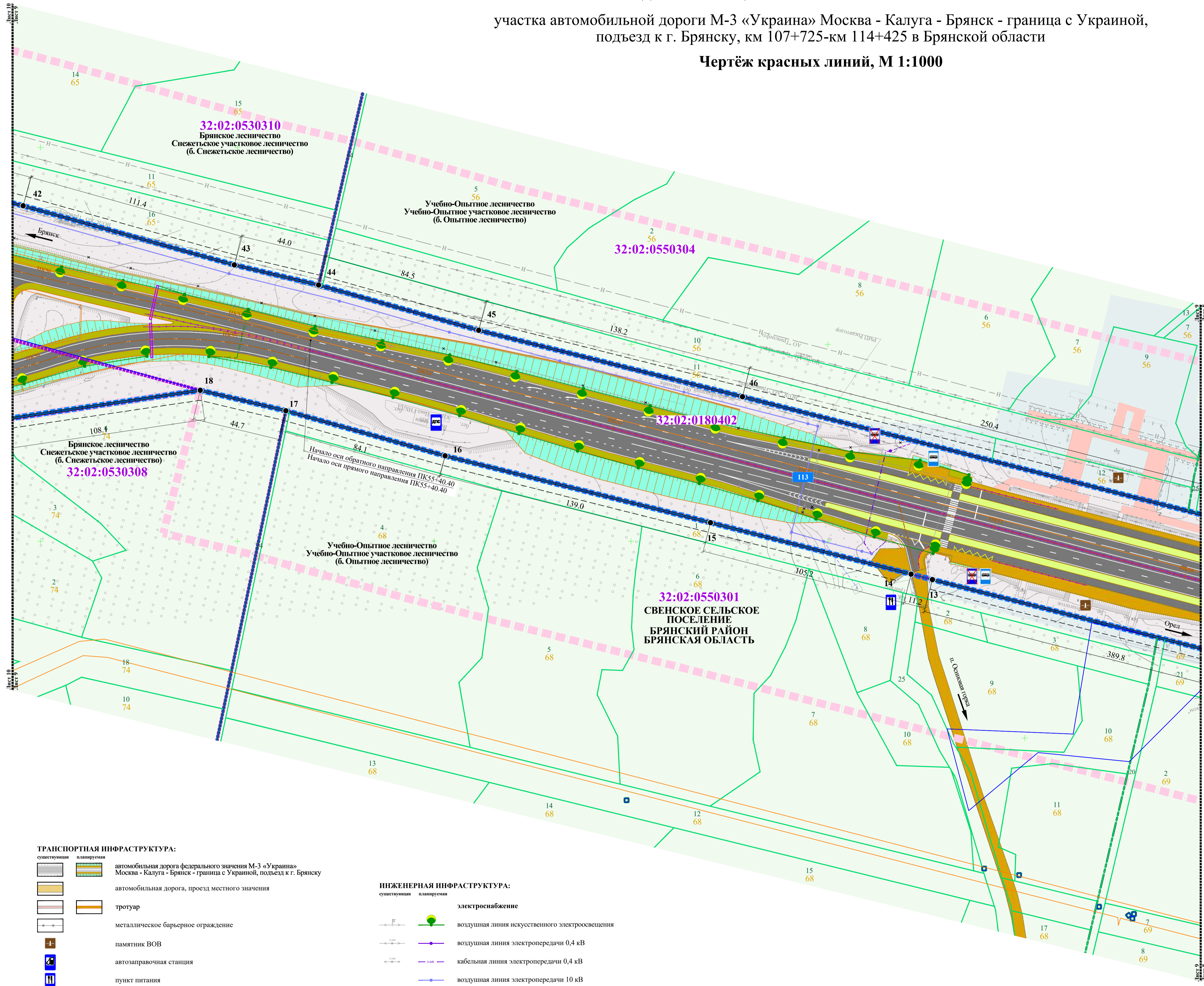
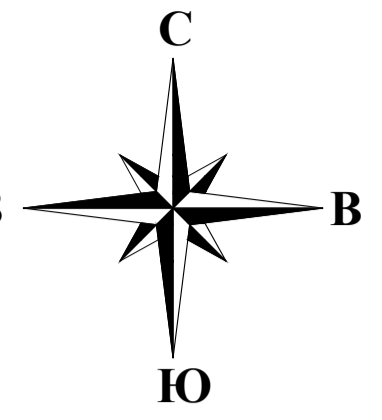
- электроснабжение
- воздушная линия искусственного электросвещения
- воздушная линия электропередачи 0,4 кВ
- кабельная линия электропередачи 0,4 кВ
- связь
- кабельная линия связи
- трубопроводы
- нефтепровод

ППТ-1-ЧПТ/1					
Свенское сельское поселение Брянского района Брянской области					
Изм.	Кол.уч.	Лист	№ док.	Подп.	Дата
Разработал	Наумов				
Проверил	Бало				
Документация по планировке территории участка автомобильной дороги М-3 «Украина» Москва - Калуга - Брянск - граница с Украиной, подъезд к г. Брянску, км 107+725 - км 114+425 в Брянской области			Стадия	Лист	Листов
Чертёж красных линий, М 1:1000			ДПТ	8	10
			ООО «Градэмпроект»		

Имя, Ф.И.О. _____
 Должность _____
 Подпись и дата _____
 Власть, инв. № _____
 Ссылка на документ _____

ДОКУМЕНТАЦИЯ ПО ПЛАНИРОВКЕ ТЕРРИТОРИИ
 участка автомобильной дороги М-3 «Украина» Москва - Калуга - Брянск - граница с Украиной,
 подъезд к г. Брянску, км 107+725-км 114+425 в Брянской области

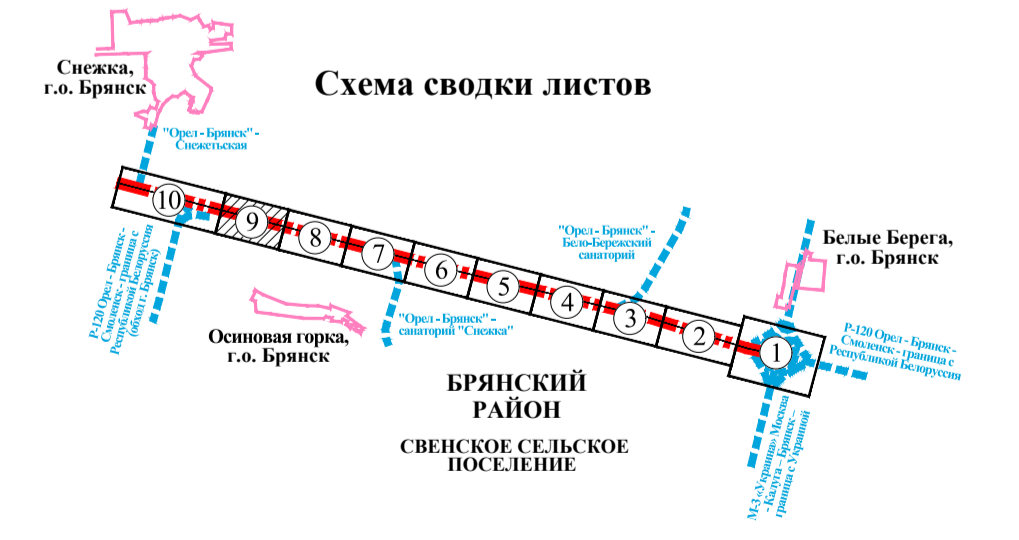
Чертёж красных линий, М 1:1000



- УСЛОВНЫЕ ОБОЗНАЧЕНИЯ:**
- устанавливаемые красные линии
 - размеры, определяющие построение устанавливаемых красных линий
 - граница расчета красных линий
- ГРАНИЦЫ:**
- территории, в отношении которой осуществляется подготовка проекта планировки территории
 - зоны размещения линейного объекта федерального значения - участка автомобильной дороги М-3 «Украина» Москва - Калуга - Брянск - граница с Украиной, подъезд к г. Брянску, км 107+725 - км 114+425 в Брянской области
 - земельных участков, прошедших государственный кадастровый учет (сведения о местоположении которых имеются в ЕГРН)
 - кадастровых кварталов
 - лесного квартала
 - лесного выдела
- КОНТУРА:**
- объектов капитального строительства (сведения о местоположении которых имеются в ЕГРН)
- ПОЯСНИТЕЛЬНЫЕ НАДПИСИ:**
- 32:02:0550303** номер кадастрового квартала
 - 68** номер лесного квартала
 - 10** номер лесного выдела
- ТЕРРИТОРИИ:**
- зона объектов автомобильного транспорта (Т1)
 - территории объектов культурного наследия
 - территория, для которой градостроительный регламент не установлен (земли лесного фонда)

- ТРАНСПОРТНАЯ ИНФРАСТРУКТУРА:**
- существующая автомобильная дорога федерального значения М-3 «Украина» Москва - Калуга - Брянск - граница с Украиной, подъезд к г. Брянску
 - планируемая автомобильная дорога федерального значения М-3 «Украина» Москва - Калуга - Брянск - граница с Украиной, подъезд к г. Брянску
 - автомобильная дорога, проезд местного значения
 - тротуар
 - металлическое барьерное ограждение
 - памятник ВОВ
 - автозаправочная станция
 - пункт питания
 - пост дорожно-патрульной службы
 - остановка общественного транспорта
 - километровой знак автомобильной дороги М-3 «Украина» Москва - Калуга - Брянск - граница с Украиной, подъезд к г. Брянску
 - рамная П-образная опора

- ИНЖЕНЕРНАЯ ИНФРАСТРУКТУРА:**
- электроснабжение
 - воздушная линия искусственного электроосвещения
 - воздушная линия электропередачи 0,4 кВ
 - кабельная линия электропередачи 0,4 кВ
 - воздушная линия электропередачи 10 кВ
 - связь**
 - кабельная линия связи
 - трубопроводы**
 - нефтепровод



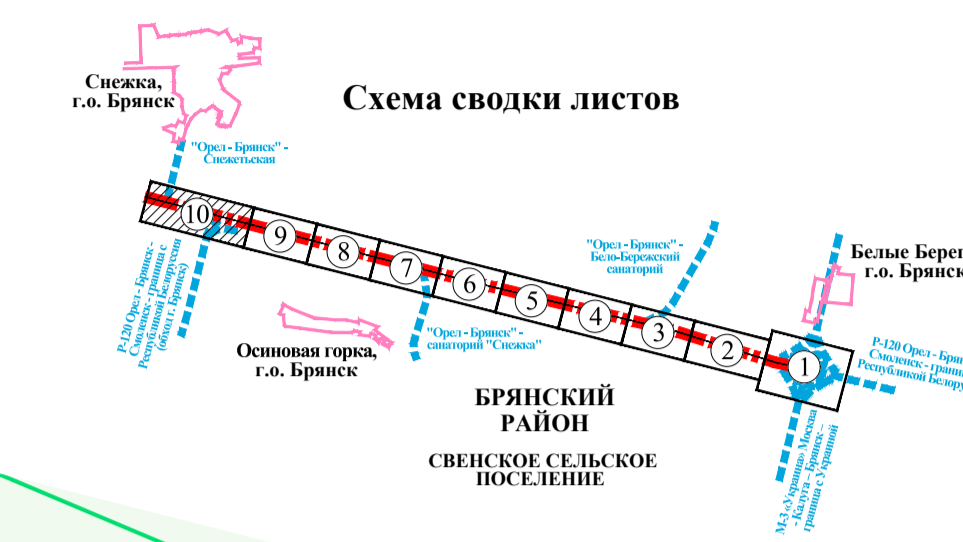
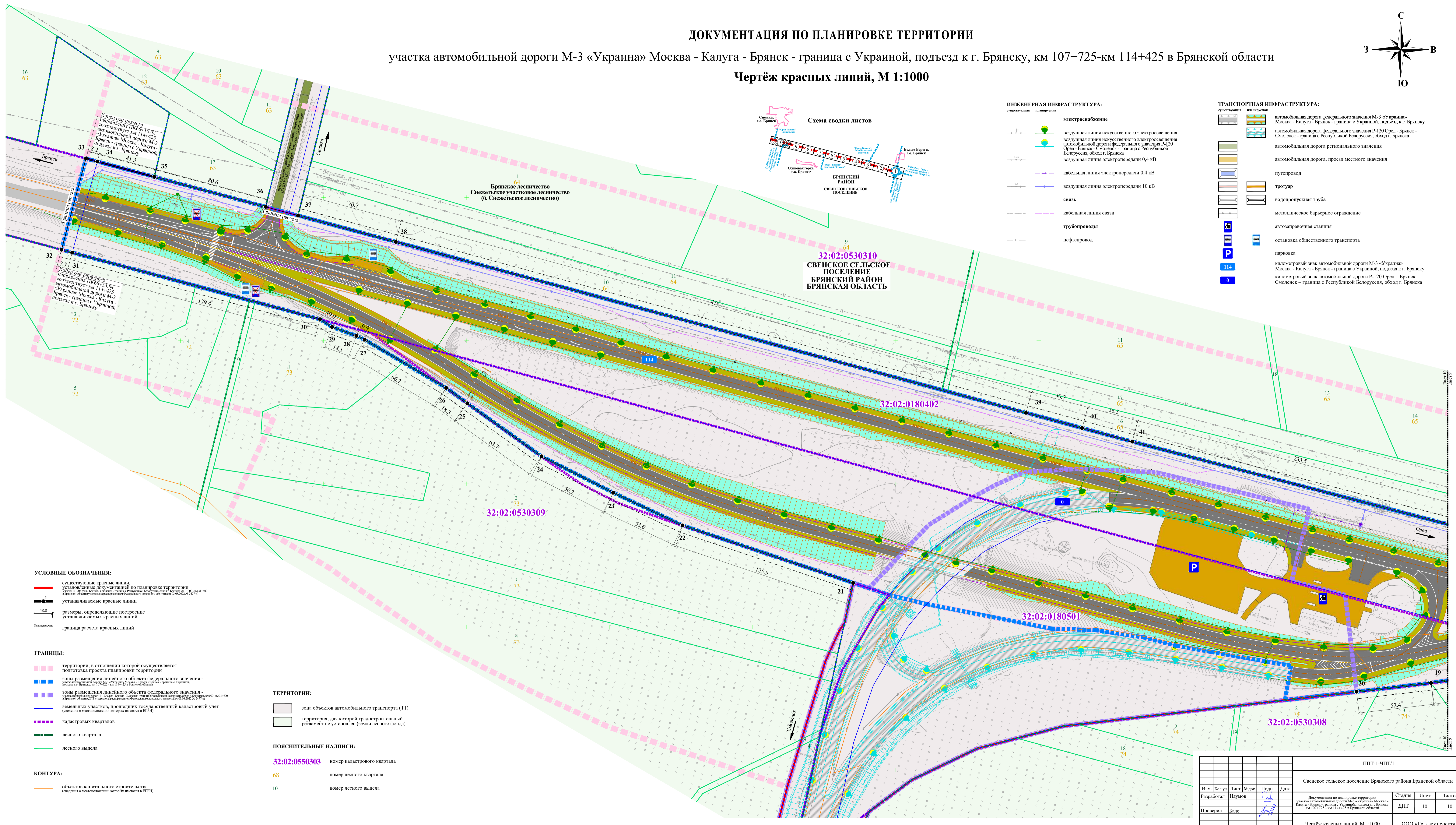
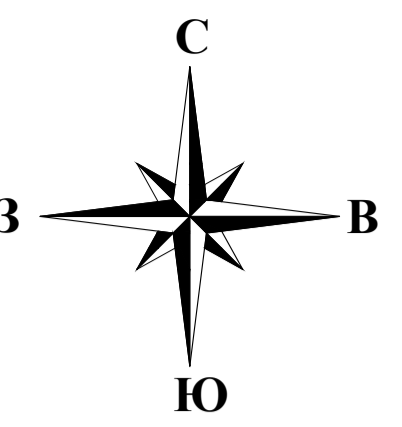
					ППТ-1-ЧПТ/1			
					Свенское сельское поселение Брянского района Брянской области			
Изм.	Кол.уч.	Лист	№ док.	Подп.	Дата	Стадия	Лист	Листов
Разработал	Наумов					ДПТ	9	10
Проверил	Бало					Чертёж красных линий, М 1:1000		ООО «Градэмпроект»

Составлено: _____
 Выпущено: _____
 Подпись и дата: _____
 Имя, Фамилия: _____

ДОКУМЕНТАЦИЯ ПО ПЛАНИРОВКЕ ТЕРРИТОРИИ

участка автомобильной дороги М-3 «Украина» Москва - Калуга - Брянск - граница с Украиной, подъезд к г. Брянску, км 107+725-км 114+425 в Брянской области

Чертёж красных линий, М 1:1000



- ИНЖЕНЕРНАЯ ИНФРАСТРУКТУРА:**
- электроснабжение
 - воздушная линия искусственного электроосвещения
 - воздушная линия искусственного электроосвещения автомобильной дороги федерального значения Р-120 Орел - Брянск - Смоленск - граница с Республикой Белоруссия, обход г. Брянска
 - воздушная линия электропередачи 0,4 кВ
 - кабельная линия электропередачи 0,4 кВ
 - воздушная линия электропередачи 10 кВ
 - связь
 - кабельная линия связи
 - трубопроводы
 - нефтепровод

- ТРАНСПОРТНАЯ ИНФРАСТРУКТУРА:**
- автомобильная дорога федерального значения М-3 «Украина» Москва - Калуга - Брянск - граница с Украиной, подъезд к г. Брянску
 - автомобильная дорога федерального значения Р-120 Орел - Брянск - Смоленск - граница с Республикой Белоруссия, обход г. Брянска
 - автомобильная дорога регионального значения
 - автомобильная дорога, проезд местного значения
 - путепровод
 - тротуар
 - водопроводная труба
 - металлическое барьерное ограждение
 - автозаправочная станция
 - остановка общественного транспорта
 - парковка
 - километровый знак автомобильной дороги М-3 «Украина» Москва - Калуга - Брянск - граница с Украиной, подъезд к г. Брянску
 - километровый знак автомобильной дороги Р-120 Орел - Брянск - Смоленск - граница с Республикой Белоруссия, обход г. Брянска

- УСЛОВНЫЕ ОБОЗНАЧЕНИЯ:**
- существующие красные линии, установленные документацией по планировке территории
 - устанавливаемые красные линии
 - размеры, определяющие построение устанавливаемых красных линий
 - граница расчета красных линий
- ГРАНИЦЫ:**
- территории, в отношении которой осуществляется подготовка проекта планировки территории
 - зоны размещения линейного объекта федерального значения - автомобильной дороги М-3 «Украина» Москва - Калуга - граница с Украиной, км 107+725 - км 114+425 в Брянской области
 - зоны размещения линейного объекта федерального значения - автомобильной дороги Р-120 Орел - Брянск - Смоленск - граница с Республикой Белоруссия, обход г. Брянска
 - земельных участков, прошедших государственный кадастровый учет (сведения о местоположении которых внесены в ЕГРН)
 - кадастровых кварталов
 - лесного квартала
 - лесного выдела
- КОНТУРА:**
- объектов капитального строительства (сведения о местоположении которых внесены в ЕГРН)

- ТЕРРИТОРИИ:**
- зона объектов автомобильного транспорта (Т1)
 - территория, для которой градостроительный регламент не установлен (земли лесного фонда)
- ПОЯСНИТЕЛЬНЫЕ НАДПИСИ:**
- 32:02:0550303 номер кадастрового квартала
 - 68 номер лесного квартала
 - 10 номер лесного выдела

ИЗМ.					Лист № док.					Подп.					Дата				
Разработал					Наумов					Проверил					Бало				
Итого										Листов									
10										10									
ООО «Градэмпроект»																			