

ДОКУМЕНТАЦИЯ ПО ПЛАНИРОВКЕ ТЕРРИТОРИИ

участка автомобильной дороги М-3 «Украина» Москва - Калуга -
Брянск - граница с Украиной, подъезд к г. Брянску,
км 107+725 - км 114+425 в Брянской области

Том 1. Основная часть проекта планировки территории

Книга 2. Чертёж границ зон планируемого размещения
линейных объектов и зон планируемого размещения
линейных объектов, подлежащих реконструкции в связи
с изменением их местоположения

ППТ-1-ЧПТ/2

ООО «Р-ОСПРОЕКТ»

Заказчик - ФКУ Упрдор Москва - Бобруйск

ДОКУМЕНТАЦИЯ ПО ПЛАНИРОВКЕ ТЕРРИТОРИИ

участка автомобильной дороги М-3 «Украина» Москва - Калуга -
Брянск - граница с Украиной, подъезд к г. Брянску,
км 107+725 - км 114+425 в Брянской области

Том 1. Основная часть проекта планировки территории

Книга 2. Чертёж границ зон планируемого размещения линейных
объектов и зон планируемого размещения линейных объектов,
подлежащих реконструкции в связи с изменением их
местоположения

ПШТ-1-ЧШТ/2

Генеральный директор

К.В. Хутинаев



**ДОКУМЕНТАЦИЯ ПО ПЛАНИРОВКЕ
ТЕРРИТОРИИ**

участка автомобильной дороги М-3 «Украина» Москва - Калуга
- Брянск - граница с Украиной, подъезд к г. Брянску,
км 107+725 - км 114+425 в Брянской области

**Том 1. Основная часть
проекта планировки территории**

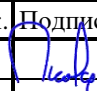
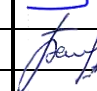
Книга 2. Чертёж границ зон планируемого размещения
линейных объектов и зон планируемого размещения линейных
объектов, подлежащих реконструкции в связи с изменением их
местоположения

ПШТ-1-ЧПТ/2

Генеральный директор



Р.А. Балю

Обозначение	Наименование	Примечание						
ТОМ 1.								
Основная часть проекта планировки территории								
ППТ-1-ЧПТ/1	Книга 1. Чертёж красных линий							
ППТ-1-ЧПТ/2	Книга 2. Чертёж границ зон размещения линейных объектов и зон размещения линейных объектов, подлежащих реконструкции в связи с изменением их местоположения							
ППТ-1-П	Книга 3. Положение о размещении линейных объектов							
ТОМ 2.								
Материалы по обоснованию проекта планировки территории								
ППТ-2-01	Книга 1. Схема расположения элементов планировочной структуры (территорий, занятых линейными объектами и (или) предназначенных для размещения линейных объектов)							
ППТ-2-02	Книга 2. Схема использования территории в период подготовки проекта планировки территории							
ППТ-2-03	Книга 3. Схема организации улично-дорожной сети и движения транспорта, схема вертикальной планировки территории, инженерной подготовки и инженерной защиты территории, схема конструктивных и планировочных решений							
ППТ-2-04	Книга 4. Схема границ зон с особыми условиями использования территорий, особо охраняемых природных территорий, лесничеств, территорий объектов культурного наследия, территорий, подверженных риску возникновения чрезвычайных ситуаций природного и техногенного характера							
ППТ-2-ПЗ	Книга 5. Пояснительная записка							
ТОМ 3.								
Основная часть проекта межевания территории								
ПМТ-1-ЧМТ	Книга 1. Чертёж межевания территории							
ПМТ-1-ПЗ	Книга 2. Пояснительная записка							
ТОМ 4.								
Материалы по обоснованию проекта межевания территории								
ПМТ-2-ЧМТ	Чертёж материалов по обоснованию проекта межевания территории							
ПМТ-2-ПЗ	Пояснительная записка							
ДПТ-СП								
Состав документации по планировке территорий								
ООО «Градземпроект»								
Изм.	Кол.уч.	Лист	№ док.	Подпись	Дата			
Разработал		Наумов				Стадия	Лист	Листов
Проверил		Бало				ДПТ	-	1

Взам. инв. №

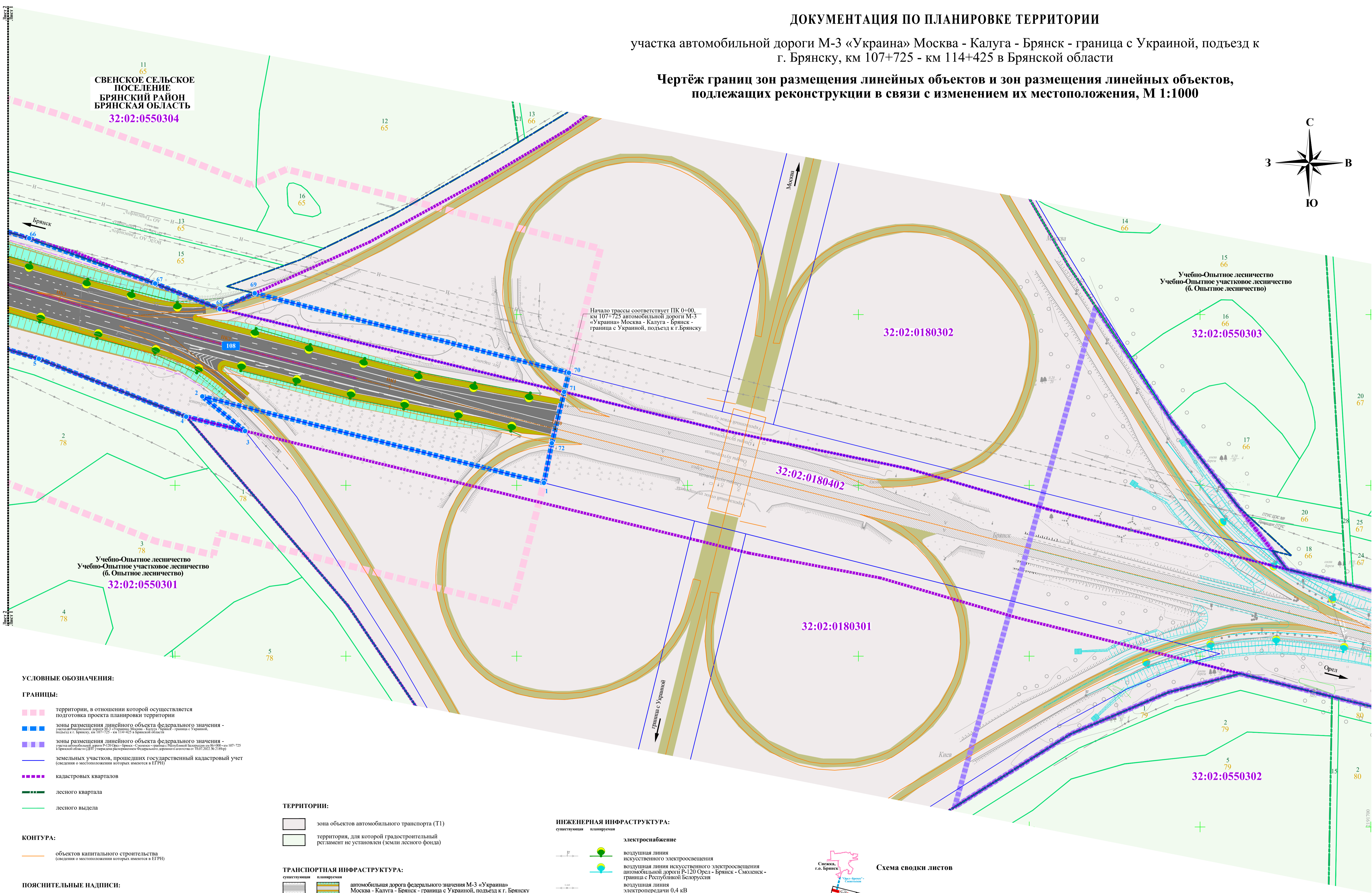
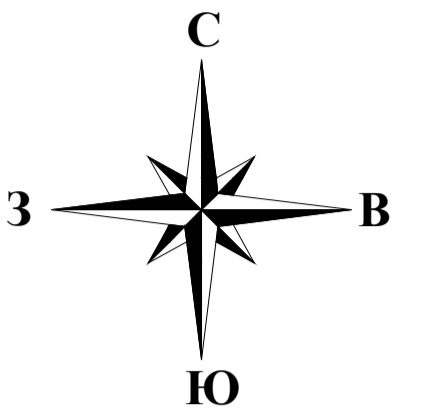
Подпись и дата

Инв. № подл.

ДОКУМЕНТАЦИЯ ПО ПЛАНИРОВКЕ ТЕРРИТОРИИ

участка автомобильной дороги М-3 «Украина» Москва - Калуга - Брянск - граница с Украиной, подъезд к г. Брянску, км 107+725 - км 114+425 в Брянской области

Чертёж границ зон размещения линейных объектов и зон размещения линейных объектов, подлежащих реконструкции в связи с изменением их местоположения, М 1:1000



Начало трассы соответствует ПК 0+00, км 107+725 автомобильной дороги М-3 «Украина» Москва - Калуга - Брянск - граница с Украиной, подъезд к г. Брянску

УСЛОВНЫЕ ОБОЗНАЧЕНИЯ:

ГРАНИЦЫ:

- территории, в отношении которой осуществляется подготовка проекта планировки территории
- зоны размещения линейного объекта федерального значения - участка автомобильной дороги М-3 «Украина» Москва - Калуга - Брянск - граница с Украиной, подъезд к г. Брянску, км 107+725 - км 114+425 в Брянской области
- зоны размещения линейного объекта федерального значения - участка автомобильной дороги Р-120 Орел - Брянск - Смоленск - граница с Республикой Беларусь в Брянской области (ДПТ утверждена распоряжением Федерального агентства от 18.07.2022 № 2189-р)
- земельных участков, прошедших государственный кадастровый учет (сведения о местоположении которых имеются в ЕГРН)
- кадастровых кварталов
- лесного квартала
- лесного выдела

КОНТУРА:

- объектов капитального строительства (сведения о местоположении которых имеются в ЕГРН)

ПОЯСНИТЕЛЬНЫЕ НАДПИСИ:

- 32:02:0550303 номер кадастрового квартала
- 68 номер лесного квартала
- 10 номер лесного выдела
- 1 номер характерной точки границы зоны размещения линейного объекта федерального значения - участка автомобильной дороги М-3 «Украина» Москва - Калуга - Брянск - граница с Украиной, подъезд к г. Брянску, км 107+725 - км 114+425 в Брянской области

ТЕРРИТОРИИ:

- зона объектов автомобильного транспорта (Т1)
- территория, для которой градостроительный регламент не установлен (земли лесного фонда)

ТРАНСПОРТНАЯ ИНФРАСТРУКТУРА:

- существующая
- планируемая
- автомобильная дорога федерального значения М-3 «Украина» Москва - Калуга - Брянск - граница с Украиной, подъезд к г. Брянску
- автомобильная дорога федерального значения Р-120 Орел - Брянск - Смоленск - граница с Республикой Беларусь
- автомобильная дорога федерального значения М-3 «Украина» Москва - Калуга - Брянск - граница с Украиной
- путепровод
- километровой знак автомобильной дороги М-3 «Украина» Москва - Калуга - Брянск - граница с Украиной, подъезд к г. Брянску

ИНЖЕНЕРНАЯ ИНФРАСТРУКТУРА:

- существующая
- планируемая
- электроснабжение
- воздушная линия электропередачи
- воздушная линия электропередачи автомобильной дороги Р-120 Орел - Брянск - Смоленск - граница с Республикой Беларусь
- воздушная линия электропередачи 0,4 кВ
- связь
- кабельная линия связи
- трубопроводы
- нефтепровод

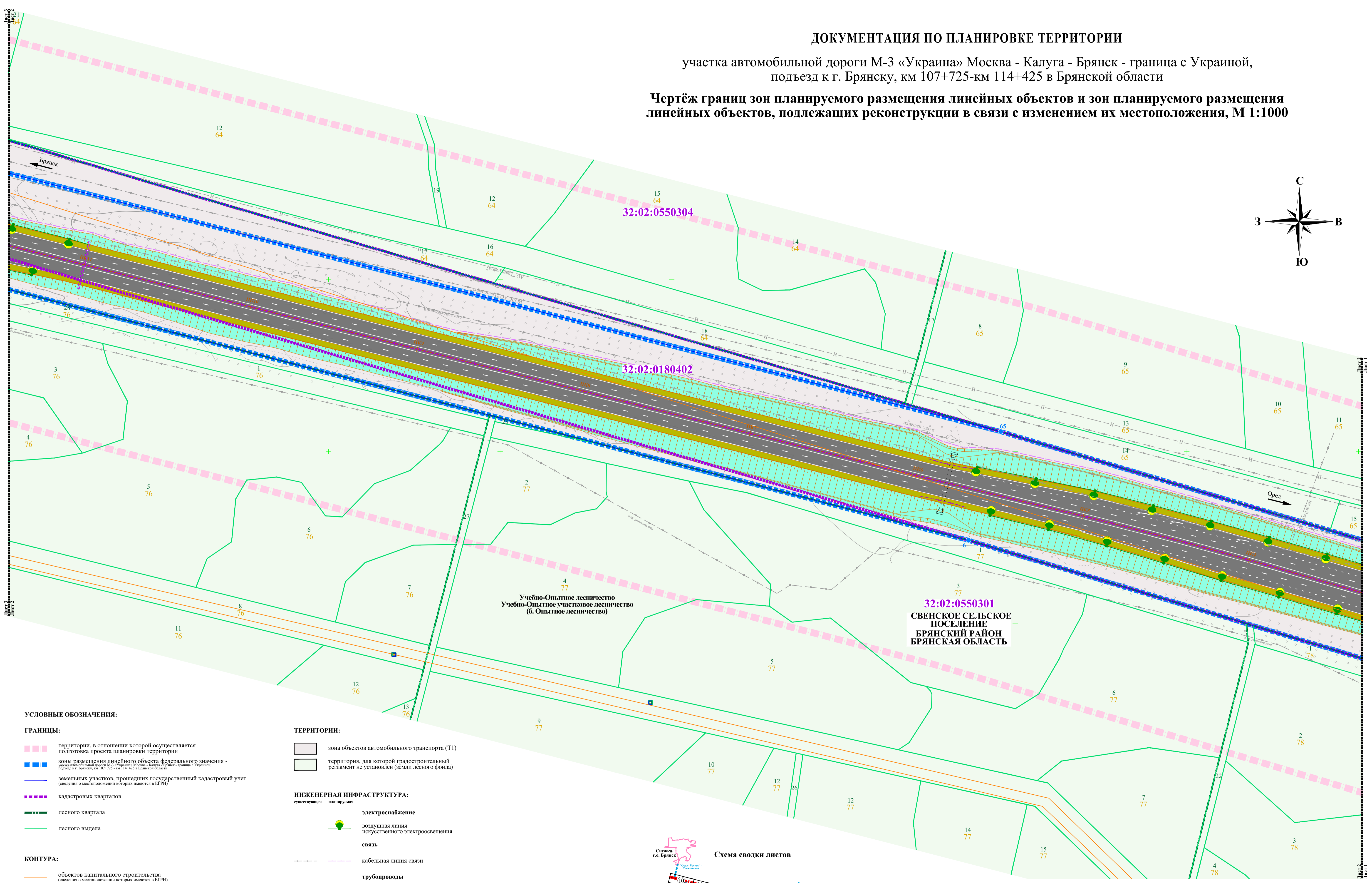


ППТ-1-ЧПТ/2				
Свенское сельское поселение Брянского района Брянской области				
Изм.	Кол.уч.	Лист	№ док.	Подп.
Разработал	Забавников			
Проверил	Бало			
Документация по планировке территории участка автомобильной дороги М-3 «Украина» Москва - Калуга - Брянск - граница с Украиной, подъезд к г. Брянску, км 107+725 - км 114+425 в Брянской области		Стадия	Лист	Листов
Чертёж границ зон размещения линейных объектов и зон размещения линейных объектов, подлежащих реконструкции в связи с изменением их местоположения, М 1:1000		ДПТ	1	10
ООО «Градэмпроект»				

ДОКУМЕНТАЦИЯ ПО ПЛАНИРОВКЕ ТЕРРИТОРИИ

участка автомобильной дороги М-3 «Украина» Москва - Калуга - Брянск - граница с Украиной,
подъезд к г. Брянску, км 107+725-км 114+425 в Брянской области

Чертёж границ зон планируемого размещения линейных объектов и зон планируемого размещения линейных объектов, подлежащих реконструкции в связи с изменением их местоположения, М 1:1000



УСЛОВНЫЕ ОБОЗНАЧЕНИЯ:

ГРАНИЦЫ:

- территории, в отношении которой осуществляется подготовка проекта планировки территории
- зоны размещения линейного объекта федерального значения - участка автомобильной дороги М-3 «Украина» Москва - Калуга - Брянск - граница с Украиной, подъезд к г. Брянску, км 107+725 - км 114+425 в Брянской области
- земельных участков, прошедших государственный кадастровый учет (сведения о местоположении которых имеются в ЕГРН)
- кадастровых кварталов
- лесного квартала
- лесного выдела

КОНТУРА:

- объектов капитального строительства (сведения о местоположении которых имеются в ЕГРН)

ПОЯСНИТЕЛЬНЫЕ НАДПИСИ:

- 32:02:0550303** номер кадастрового квартала
- 68** номер лесного квартала
- 10** номер лесного выдела
- номер характерной точки границы зоны размещения линейного объекта федерального значения - участка автомобильной дороги М-3 «Украина» Москва - Калуга - Брянск - граница с Украиной, подъезд к г. Брянску, км 107+725 - км 114+425 в Брянской области

ТЕРРИТОРИИ:

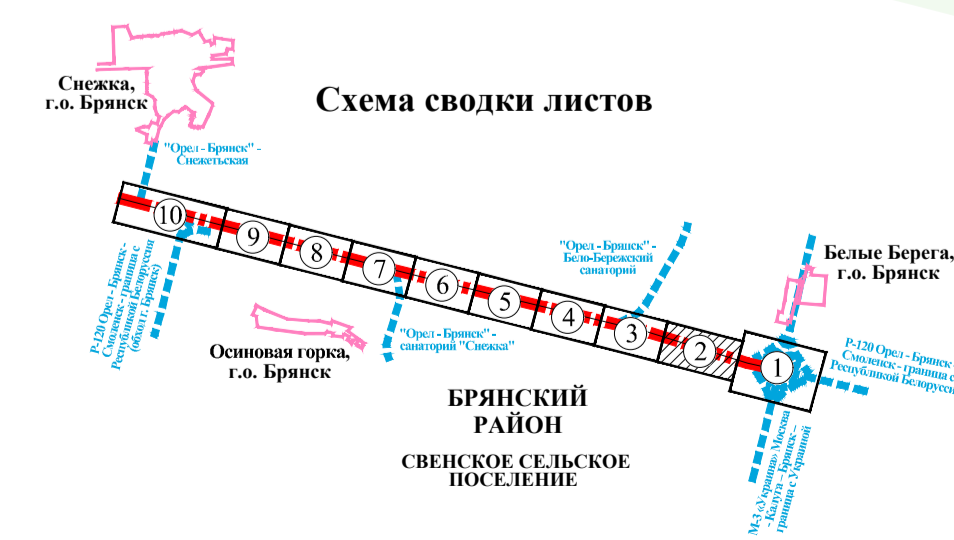
- зона объектов автомобильного транспорта (Т1)
- территория, для которой градостроительный регламент не установлен (земли лесного фонда)

ИНЖЕНЕРНАЯ ИНФРАСТРУКТУРА:

- существующая планируемая **электроснабжение**
- воздушная линия искусственного электроосвещения
- связь
- кабельная линия связи
- трубопроводы
- нефтепровод

ТРАНСПОРТНАЯ ИНФРАСТРУКТУРА:

- существующая планируемая **автомобильная дорога федерального значения М-3 «Украина» Москва - Калуга - Брянск - граница с Украиной, подъезд к г. Брянску**
- водопропускная труба
- рамная П-образная опора



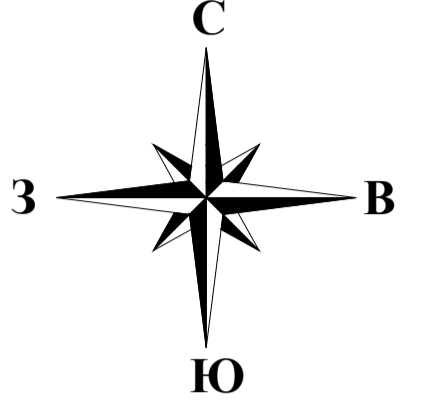
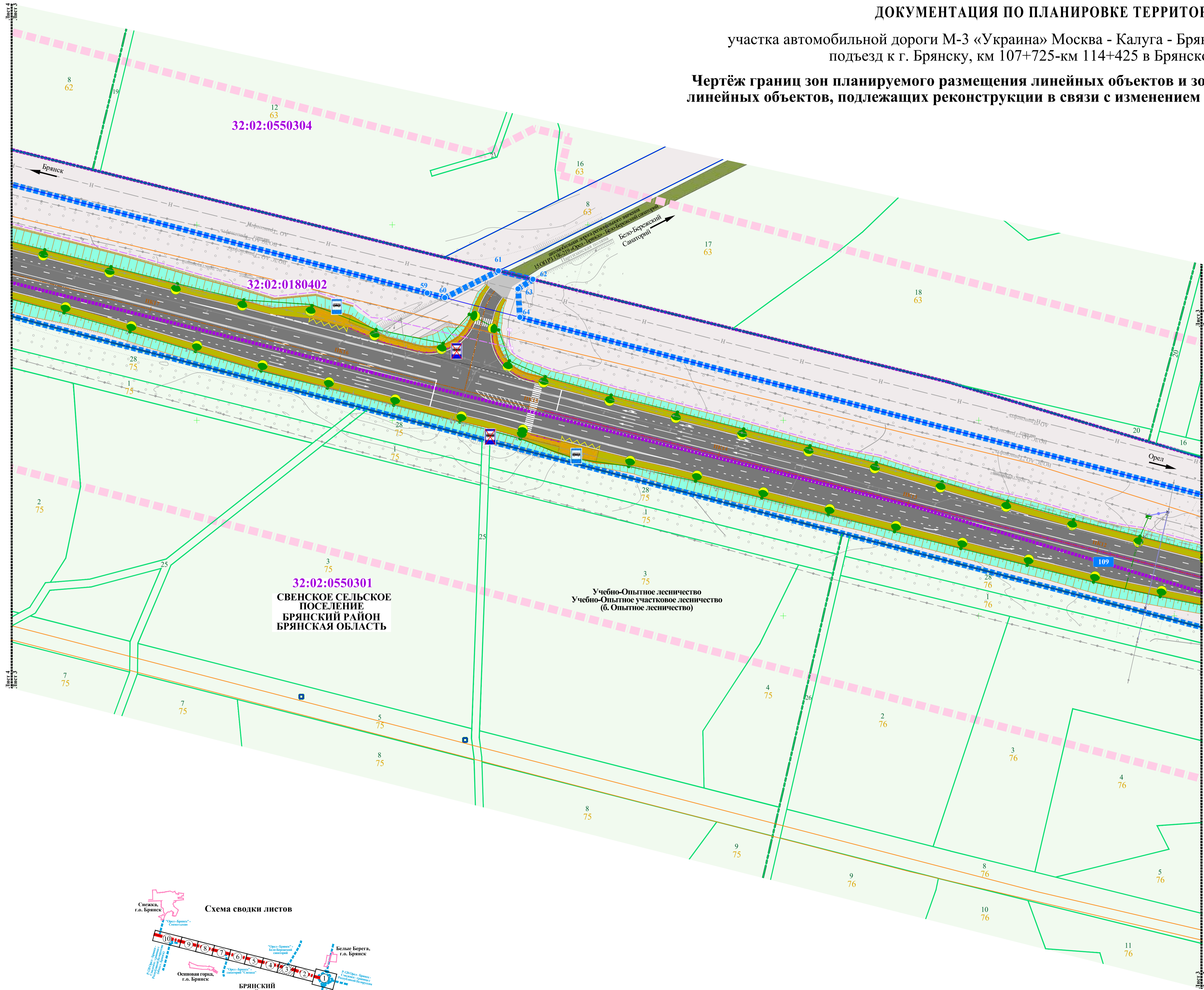
ППТ-1-ЧПТ/2					
Свенское сельское поселение Брянского района Брянской области					
Изм.	Кол.уч.	Лист	№ док.	Подп.	Дата
Разработал	Забавников				
Проверил	Бало				
Документация по планировке территории участка автомобильной дороги М-3 «Украина» Москва - Калуга - Брянск - граница с Украиной, подъезд к г. Брянску, км 107+725 - км 114+425 в Брянской области				Стадия	Лист
Чертёж границ зон размещения линейных объектов и зон размещения линейных объектов, подлежащих реконструкции в связи с изменением их местоположения, М 1:1000				ДПТ	2
				Листов	10
ООО «Градземпроект»					

Составлено:	
Выполн. инж. N	
Подпись и дата	
Инв. N град.	

ДОКУМЕНТАЦИЯ ПО ПЛАНИРОВКЕ ТЕРРИТОРИИ

участка автомобильной дороги М-3 «Украина» Москва - Калуга - Брянск - граница с Украиной,
подъезд к г. Брянску, км 107+725-км 114+425 в Брянской области

Чертеж границ зон планируемого размещения линейных объектов и зон планируемого размещения
линейных объектов, подлежащих реконструкции в связи с изменением их местоположения, М 1:1000



- УСЛОВНЫЕ ОБОЗНАЧЕНИЯ:**
- ГРАНИЦЫ:**
- территории, в отношении которой осуществляется подготовка проекта планировки территории
 - зоны размещения линейного объекта федерального значения - участка автомобильной дороги М-3 «Украина» Москва - Калуга - Брянск - граница с Украиной, подъезд к г. Брянску, км 107+725 - км 114+425 в Брянской области
 - земельных участков, прошедших государственный кадастровый учет (сведения о местоположении которых имеются в ЕПРН)
 - кадастровых кварталов
 - лесного квартала
 - лесного выдела

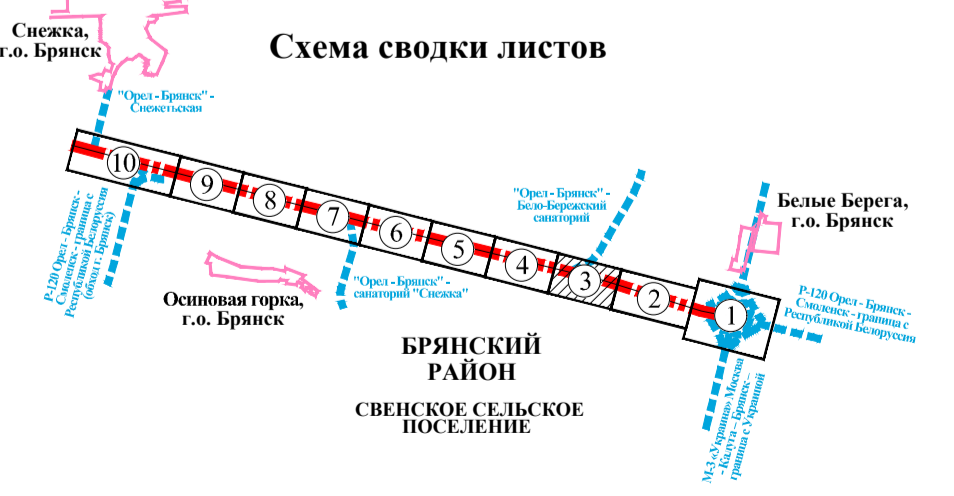
- КОНТУРА:**
- объектов капитального строительства (сведения о местоположении которых имеются в ЕПРН)

- ПОЯСНИТЕЛЬНЫЕ НАДПИСИ:**
- 32:02:0550303 номер кадастрового квартала
 - 68 номер лесного квартала
 - 10 номер лесного выдела
 - 1 номер характерной точки границы зоны размещения линейного объекта федерального значения - участка автомобильной дороги М-3 «Украина» Москва - Калуга - Брянск - граница с Украиной, подъезд к г. Брянску, км 107+725 - км 114+425 в Брянской области

- ТЕРРИТОРИИ:**
- зона объектов автомобильного транспорта (Т1)
 - территория, для которой градостроительный регламент не установлен (земли лесного фонда)

- ТРАНСПОРТНАЯ ИНФРАСТРУКТУРА:**
- автомобильная дорога федерального значения М-3 «Украина» Москва - Калуга - Брянск - граница с Украиной, подъезд к г. Брянску
 - автомобильная дорога регионального значения
 - тротуар
 - остановка общественного транспорта
 - километровый знак автомобильной дороги М-3 «Украина» Москва - Калуга - Брянск - граница с Украиной, подъезд к г. Брянску

- ИНЖЕНЕРНАЯ ИНФРАСТРУКТУРА:**
- электроснабжение
 - воздушная линия искусственного электроосвещения
 - воздушная линия электропередачи 0,4 кВ
 - воздушная линия электропередачи 10 кВ
 - связь
 - кабельная линия связи
 - трубопроводы
 - нефтепровод



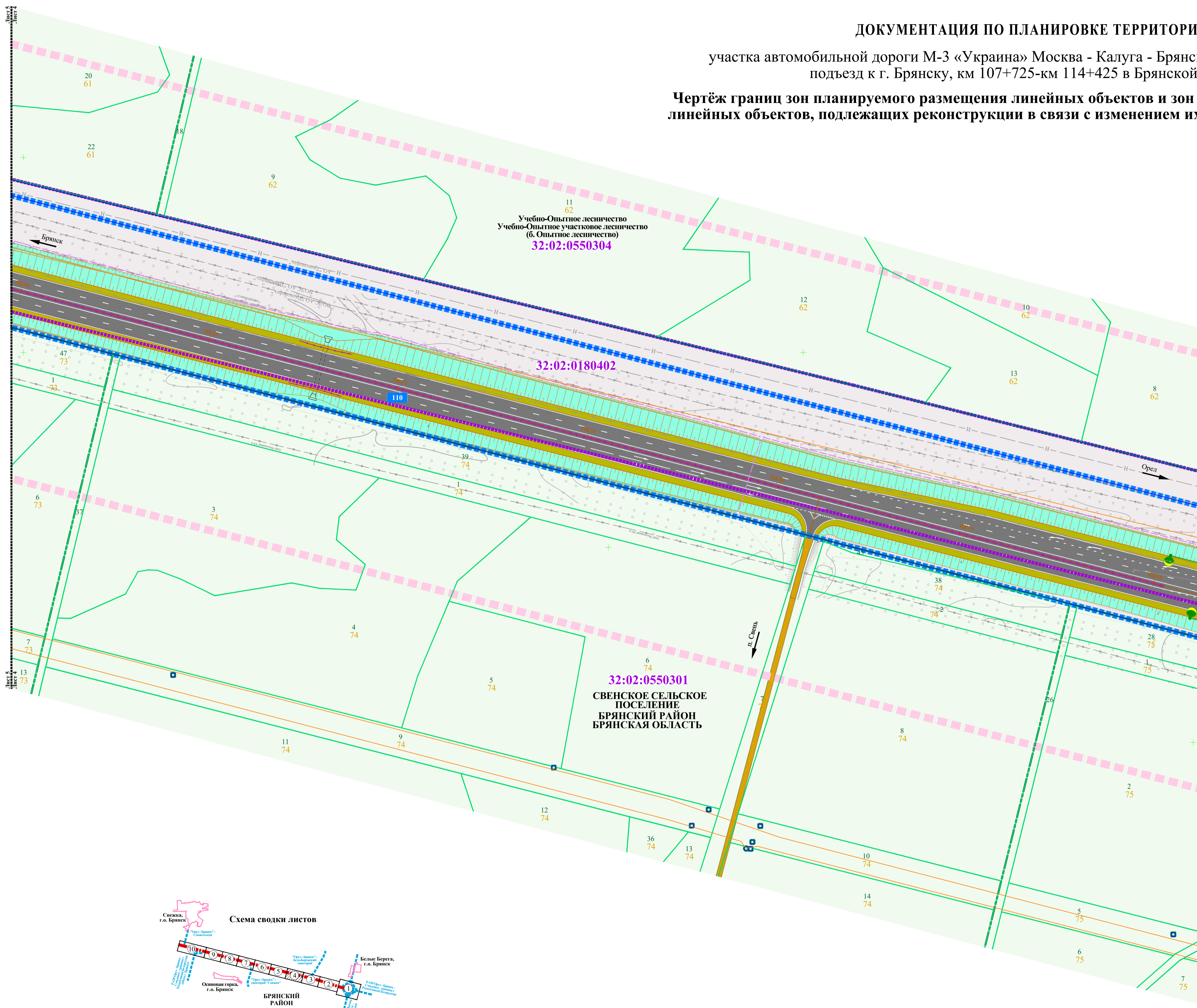
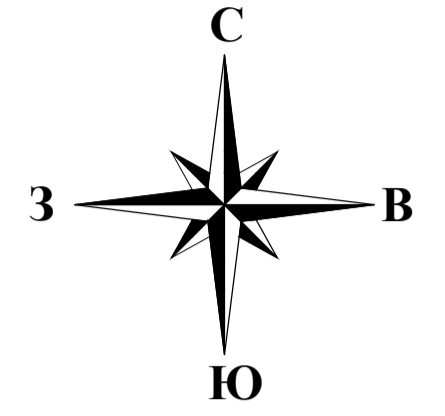
ППТ-1-ЧПТ/2									
Свенское сельское поселение Брянского района Брянской области									
Изм.	Кол.уч.	Лист	№ док.	Подп.	Дата	Документация по планировке территории участка автомобильной дороги М-3 «Украина» Москва - Калуга - Брянск - граница с Украиной, подъезд к г. Брянску, км 107+725 - км 114+425 в Брянской области	Стадия	Лист	Листов
Разработал	Забавников						ДПТ	3	10
Проверил	Бало					Чертеж границ зон размещения линейных объектов и зон размещения линейных объектов, подлежащих реконструкции в связи с изменением их местоположения, М 1:1000	ООО «Градземпроект»		

Имя, К.год.дд.	Получена и дата	Выдан, имя, N	Согласовано

ДОКУМЕНТАЦИЯ ПО ПЛАНИРОВКЕ ТЕРРИТОРИИ

участка автомобильной дороги М-3 «Украина» Москва - Калуга - Брянск - граница с Украиной,
подъезд к г. Брянску, км 107+725-км 114+425 в Брянской области

Чертёж границ зон планируемого размещения линейных объектов и зон планируемого размещения линейных объектов, подлежащих реконструкции в связи с изменением их местоположения, М 1:1000



- УСЛОВНЫЕ ОБОЗНАЧЕНИЯ:**
- территории, в отношении которой осуществляется подготовка проекта планировки территории
 - зоны размещения линейного объекта федерального значения - участка автомобильной дороги М-3 «Украина» Москва - Калуга - Брянск - граница с Украиной, подъезд к г. Брянску, км 107+725 - км 114+425 в Брянской области
 - земельных участков, прошедших государственный кадастровый учет (сведения о местоположении которых имеются в ЕГРН)
 - кадастровых кварталов
 - лесного квартала
 - лесного выдела

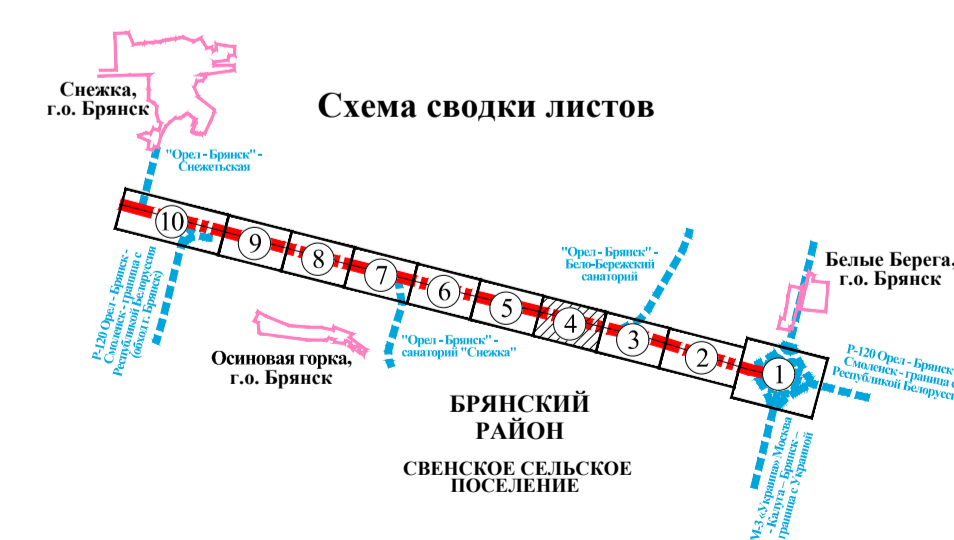
- КОНТУРА:**
- объектов капитального строительства (сведения о местоположении которых имеются в ЕГРН)

- ПОЯСНИТЕЛЬНЫЕ НАДПИСИ:**
- 32:02:0550303 номер кадастрового квартала
 - 68 номер лесного квартала
 - 10 номер лесного выдела
 - 1 номер характерной точки границы зоны размещения линейного объекта федерального значения - участка автомобильной дороги М-3 «Украина» Москва - Калуга - Брянск - граница с Украиной, подъезд к г. Брянску, км 107+725 - км 114+425 в Брянской области

- ТЕРРИТОРИИ:**
- зона объектов автомобильного транспорта (Т1)
 - территория, для которой градостроительный регламент не установлен (земли лесного фонда)

- ТРАНСПОРТНАЯ ИНФРАСТРУКТУРА:**
- автомобильная дорога федерального значения М-3 «Украина» Москва - Калуга - Брянск - граница с Украиной, подъезд к г. Брянску
 - автомобильная дорога, проезд местного значения
 - водопропускная труба
 - километровый знак автомобильной дороги М-3 «Украина» Москва - Калуга - Брянск - граница с Украиной, подъезд к г. Брянску

- ИНЖЕНЕРНАЯ ИНФРАСТРУКТУРА:**
- электроснабжение
 - воздушная линия искусственного электроосвещения
 - воздушная линия электропередачи 0,4 кВ
 - связь
 - кабельная линия связи
 - трубопроводы
 - нефтепровод



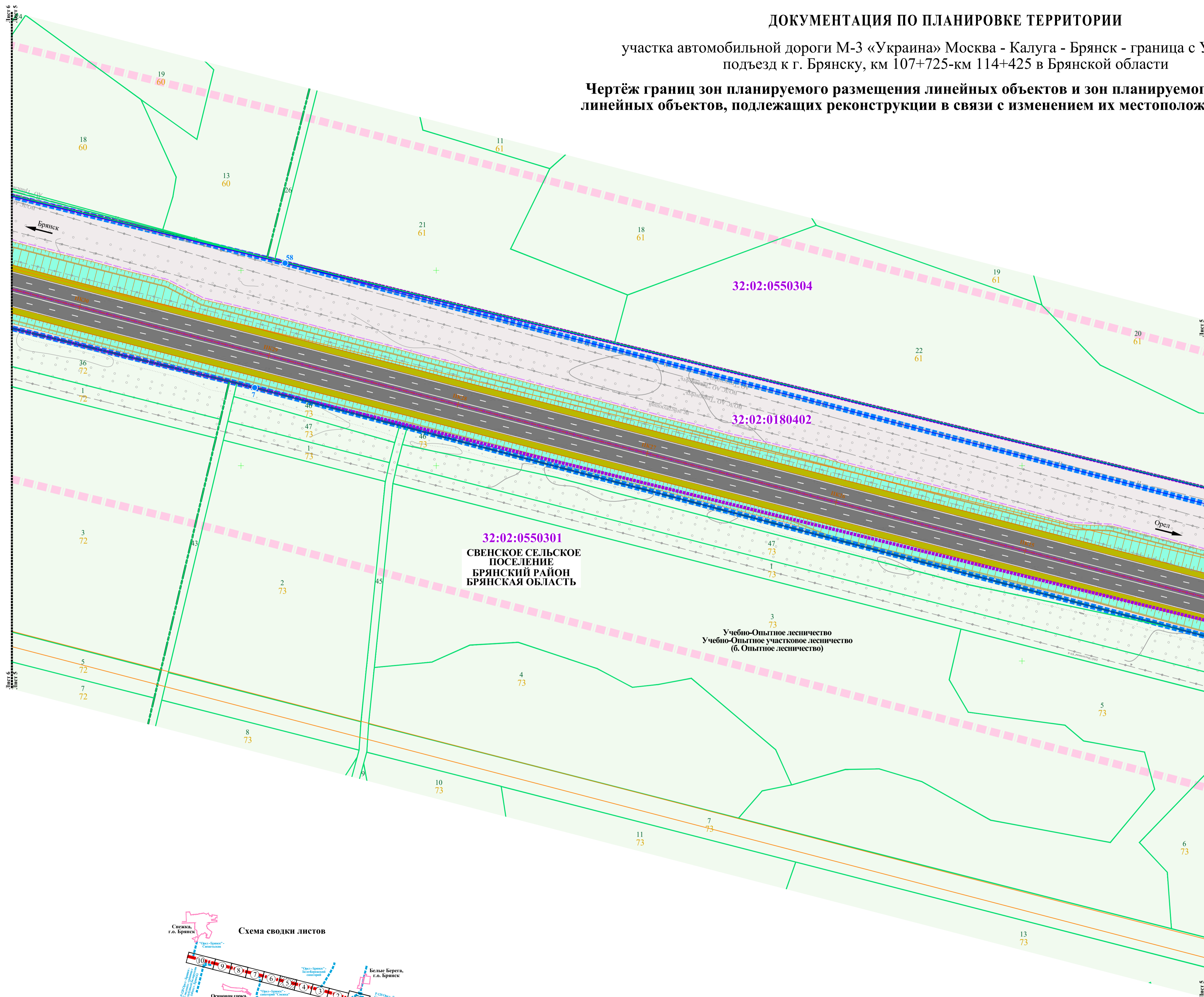
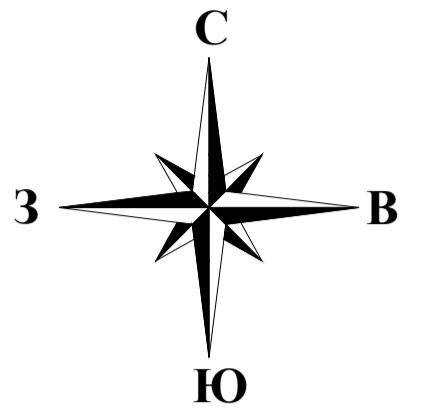
					ППТ-1-ЧПТ/2			
					Свенское сельское поселение Брянского района Брянской области			
Изм.	Кол.уч.	Лист	№ док.	Подп.	Дата	Стадия	Лист	Листов
Разработал	Забавников					ДПТ	4	10
Проверил	Бало					ООО «Градземпроект»		

Имя, К.подл.	Получить и дату	Взам. инв. N	Сопровождение

ДОКУМЕНТАЦИЯ ПО ПЛАНИРОВКЕ ТЕРРИТОРИИ

участка автомобильной дороги М-3 «Украина» Москва - Калуга - Брянск - граница с Украиной,
подъезд к г. Брянску, км 107+725-км 114+425 в Брянской области

**Чертёж границ зон планируемого размещения линейных объектов и зон планируемого размещения
линейных объектов, подлежащих реконструкции в связи с изменением их местоположения, М 1:1000**



УСЛОВНЫЕ ОБОЗНАЧЕНИЯ:

ГРАНИЦЫ:

- территории, в отношении которой осуществляется подготовка проекта планировки территории
- зоны размещения линейного объекта федерального значения - участка автомобильной дороги М-3 «Украина» Москва - Калуга - Брянск - граница с Украиной, подъезд к г. Брянску, км 107+725 - км 114+425 в Брянской области
- земельных участков, прошедших государственный кадастровый учет (сведения о местоположении которых имеются в ЕГРН)
- кадастровых кварталов
- лесного квартала
- лесного выдела

КОНТУРА:

- объектов капитального строительства (сведения о местоположении которых имеются в ЕГРН)

ПОЯСНИТЕЛЬНЫЕ НАДПИСИ:

- 32:02:0550303** номер кадастрового квартала
- 68** номер лесного квартала
- 10** номер лесного выдела
- 1** номер характерной точки границы зоны размещения линейного объекта федерального значения - участка автомобильной дороги М-3 «Украина» Москва - Калуга - Брянск - граница с Украиной, подъезд к г. Брянску, км 107+725 - км 114+425 в Брянской области

ТЕРРИТОРИИ:

- зона объектов автомобильного транспорта (Т1)
- территория, для которой градостроительный регламент не установлен (земли лесного фонда)

ТРАНСПОРТНАЯ ИНФРАСТРУКТУРА:

- существующая
- планируемая
- автомобильная дорога федерального значения М-3 «Украина» Москва - Калуга - Брянск - граница с Украиной, подъезд к г. Брянску

ИНЖЕНЕРНАЯ ИНФРАСТРУКТУРА:

- существующая
- планируемая
- связь**
- кабельная линия связи
- трубопроводы**
- нефтепровод



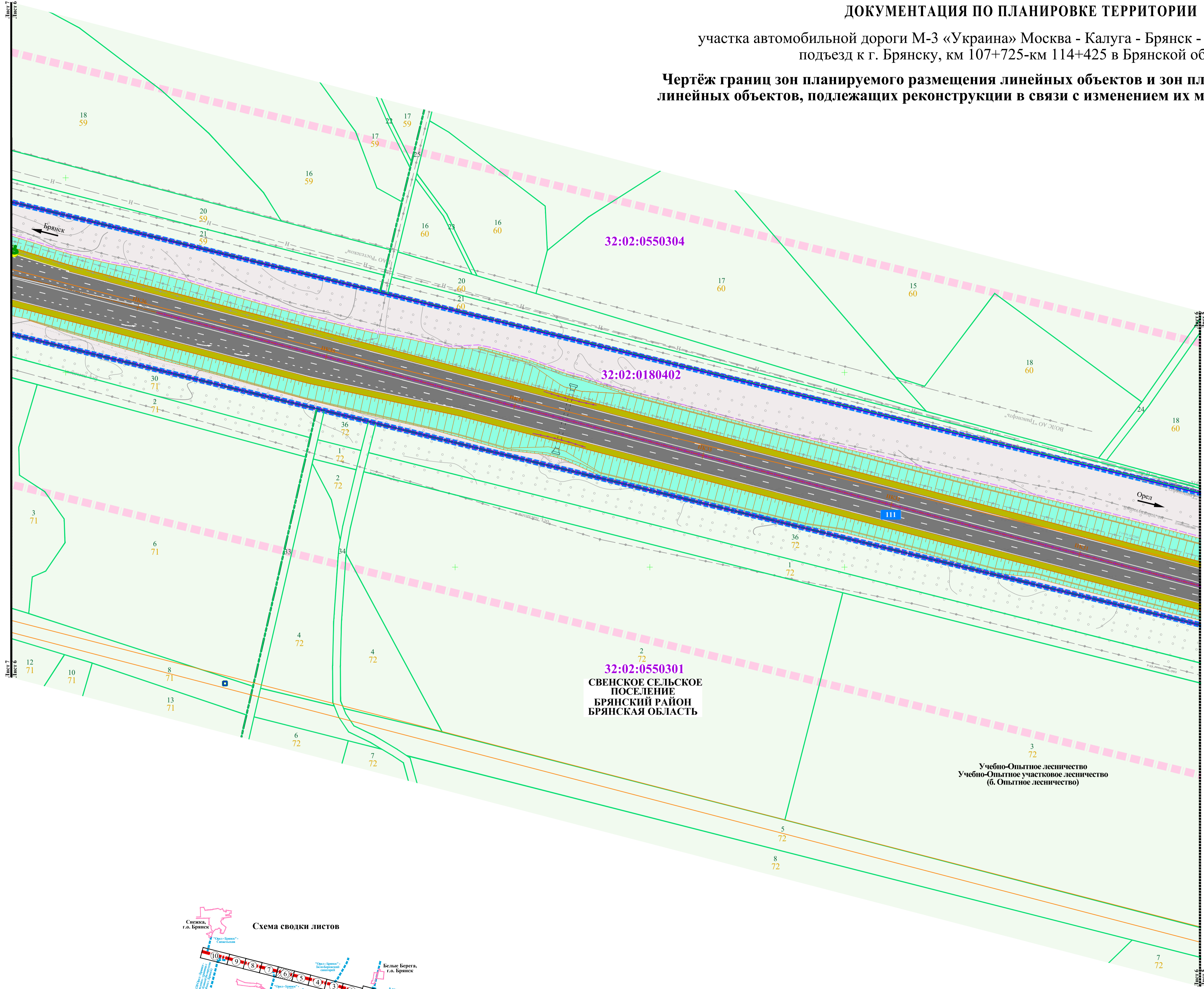
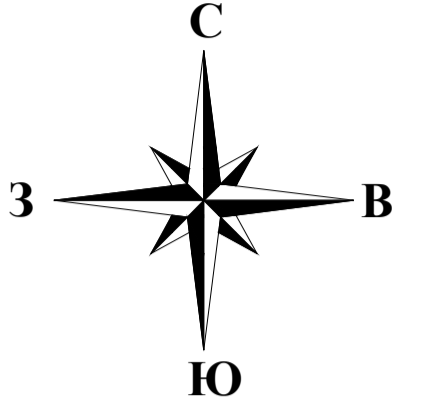
						ППТ-1-ЧПТ/2			
						Свенское сельское поселение Брянского района Брянской области			
Изм.	Кол.уч.	Лист	№ док.	Подп.	Дата	Документация по планировке территории участка автомобильной дороги М-3 «Украина» Москва - Калуга - Брянск - граница с Украиной, подъезд к г. Брянску, км 107+725 - км 114+425 в Брянской области	Стадия	Лист	Листов
Разработал	Забавников					Чертёж границ зон размещения линейных объектов и зон размещения линейных объектов, подлежащих реконструкции в связи с изменением их местоположения, М 1:1000	ДПТ	5	10
Проверил	Бало						ООО «Градземпроект»		

Согласовано:	
Виза, инициалы:	
Подпись и дата:	
Имя, фамилия:	

ДОКУМЕНТАЦИЯ ПО ПЛАНИРОВКЕ ТЕРРИТОРИИ

участка автомобильной дороги М-3 «Украина» Москва - Калуга - Брянск - граница с Украиной,
подъезд к г. Брянску, км 107+725-км 114+425 в Брянской области

Чертеж границ зон планируемого размещения линейных объектов и зон планируемого размещения линейных объектов, подлежащих реконструкции в связи с изменением их местоположения, М 1:1000



- УСЛОВНЫЕ ОБОЗНАЧЕНИЯ:**
- ГРАНИЦЫ:**
- территории, в отношении которой осуществляется подготовка проекта планировки территории
 - зоны размещения линейного объекта федерального значения - участка автомобильной дороги М-3 «Украина» Москва - Калуга - Брянск - граница с Украиной, подъезд к г. Брянску, км 107+725 - км 114+425 в Брянской области
 - земельных участков, прошедших государственный кадастровый учет (сведения о местоположении которых имеются в ЕПРН)
 - кадастровых кварталов
 - лесного квартала
 - лесного выдела

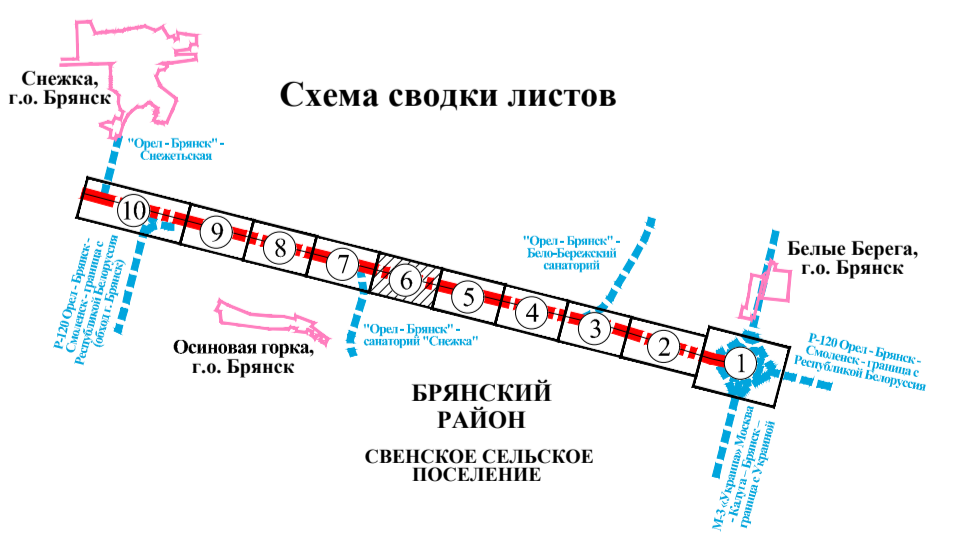
- КОНТУРА:**
- объектов капитального строительства (сведения о местоположении которых имеются в ЕПРН)

- ПОЯСНИТЕЛЬНЫЕ НАДПИСИ:**
- 32:02:0550303 номер кадастрового квартала
 - 68 номер лесного квартала
 - 10 номер лесного выдела
 - 1 номер характерной точки границы зоны размещения линейного объекта федерального значения - участка автомобильной дороги М-3 «Украина» Москва - Калуга - Брянск - граница с Украиной, подъезд к г. Брянску, км 107+725 - км 114+425 в Брянской области

- ТЕРРИТОРИИ:**
- зона объектов автомобильного транспорта (Т1)
 - территория, для которой градостроительный регламент не установлен (земли лесного фонда)

- ТРАНСПОРТНАЯ ИНФРАСТРУКТУРА:**
- автомобильная дорога федерального значения М-3 «Украина» Москва - Калуга - Брянск - граница с Украиной, подъезд к г. Брянску
 - водопропускная труба
 - километровый знак автомобильной дороги М-3 «Украина» Москва - Калуга - Брянск - граница с Украиной, подъезд к г. Брянску

- ИНЖЕНЕРНАЯ ИНФРАСТРУКТУРА:**
- электроснабжение
 - воздушная линия искусственного электроосвещения
 - связь
 - кабельная линия связи
 - трубопроводы
 - нефтепровод



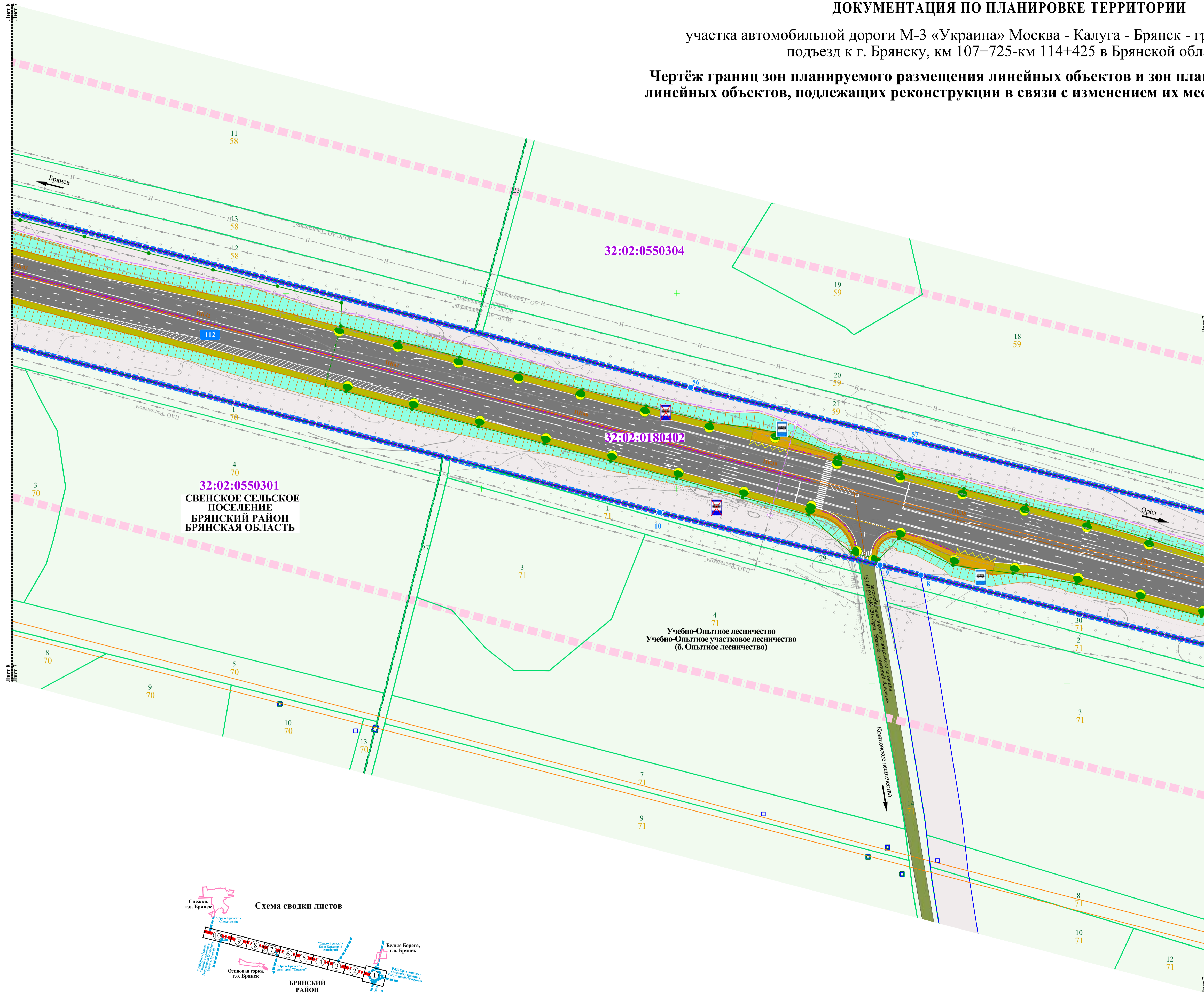
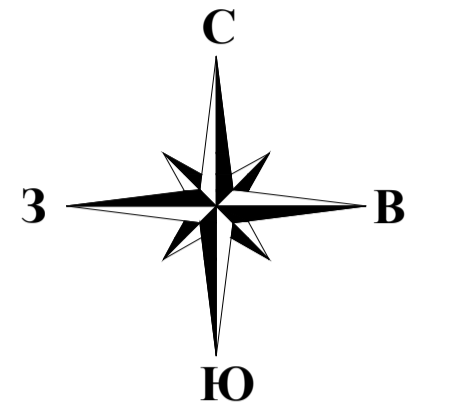
				ППТ-1-ЧПТ/2		
				Свенское сельское поселение Брянского района Брянской области		
Изм.	Кол.уч.	Лист	№ док.	Подп.	Дата	
Разработал	Забавников					Документация по планировке территории участка автомобильной дороги М-3 «Украина» Москва - Калуга - Брянск - граница с Украиной, подъезд к г. Брянску, км 107+725 - км 114+425 в Брянской области
Проверил	Бало					Чертеж границ зон размещения линейных объектов и зон размещения линейных объектов, подлежащих реконструкции в связи с изменением их местоположения, М 1:1000
				Стадия	Лист	Листов
				ДПТ	6	10
				ООО «Градземпроект»		

Имя, К.год.	Подпись и дата	Вязь, ип. N	Согласовано:

ДОКУМЕНТАЦИЯ ПО ПЛАНИРОВКЕ ТЕРРИТОРИИ

участка автомобильной дороги М-3 «Украина» Москва - Калуга - Брянск - граница с Украиной,
подъезд к г. Брянску, км 107+725-км 114+425 в Брянской области

**Чертёж границ зон планируемого размещения линейных объектов и зон планируемого размещения
линейных объектов, подлежащих реконструкции в связи с изменением их местоположения, М 1:1000**



32:02:0550301
СВЕНСКОЕ СЕЛЬСКОЕ
ПОСЕЛЕНИЕ
БРЯНСКИЙ РАЙОН
БРЯНСКАЯ ОБЛАСТЬ

Учебно-Опытное лесничество
Учебно-Опытное участковое лесничество
(б. Опытное лесничество)



- УСЛОВНЫЕ ОБОЗНАЧЕНИЯ:**
- ГРАНИЦЫ:**
- территории, в отношении которой осуществляется подготовка проекта планировки территории
 - зоны размещения линейного объекта федерального значения - участка автомобильной дороги М-3 «Украина» Москва - Калуга - Брянск - граница с Украиной, подъезд к г. Брянску, км 107+725 - км 114+425 в Брянской области
 - земельных участков, прошедших государственный кадастровый учет (сведения о местоположении которых имеются в ЕГРН)
 - кадастровых кварталов
 - лесного квартала
 - лесного выдела
- КОНТУРА:**
- объектов капитального строительства (сведения о местоположении которых имеются в ЕГРН)
- ПОЯСНИТЕЛЬНЫЕ НАДПИСИ:**
- 32:02:0550303 номер кадастрового квартала
 - 68 номер лесного квартала
 - 10 номер лесного выдела
 - 1 номер характерной точки границы зоны размещения линейного объекта федерального значения - участка автомобильной дороги М-3 «Украина» Москва - Калуга - Брянск - граница с Украиной, подъезд к г. Брянску, км 107+725 - км 114+425 в Брянской области
- ТЕРРИТОРИИ:**
- зона объектов автомобильного транспорта (Т1)
 - территория, для которой градостроительный регламент не установлен (земли лесного фонда)
- ТРАНСПОРТНАЯ ИНФРАСТРУКТУРА:**
- существующая: автомобильная дорога федерального значения М-3 «Украина» Москва - Калуга - Брянск - граница с Украиной, подъезд к г. Брянску; автомобильная дорога регионального значения; тротуар; остановка общественного транспорта; километровой знак автомобильной дороги М-3 «Украина» Москва - Калуга - Брянск - граница с Украиной, подъезд к г. Брянску
 - планируемая: автомобильная дорога федерального значения М-3 «Украина» Москва - Калуга - Брянск - граница с Украиной, подъезд к г. Брянску; тротуар; остановка общественного транспорта; километровой знак автомобильной дороги М-3 «Украина» Москва - Калуга - Брянск - граница с Украиной, подъезд к г. Брянску
- ИНЖЕНЕРНАЯ ИНФРАСТРУКТУРА:**
- существующая: электроснабжение; воздушная линия искусственного электроосвещения; воздушная линия электропередачи 0,4 кВ; связь; кабельная линия связи; трубопроводы; нефтепровод
 - планируемая: электроснабжение; воздушная линия искусственного электроосвещения; воздушная линия электропередачи 0,4 кВ; связь; кабельная линия связи; трубопроводы; нефтепровод

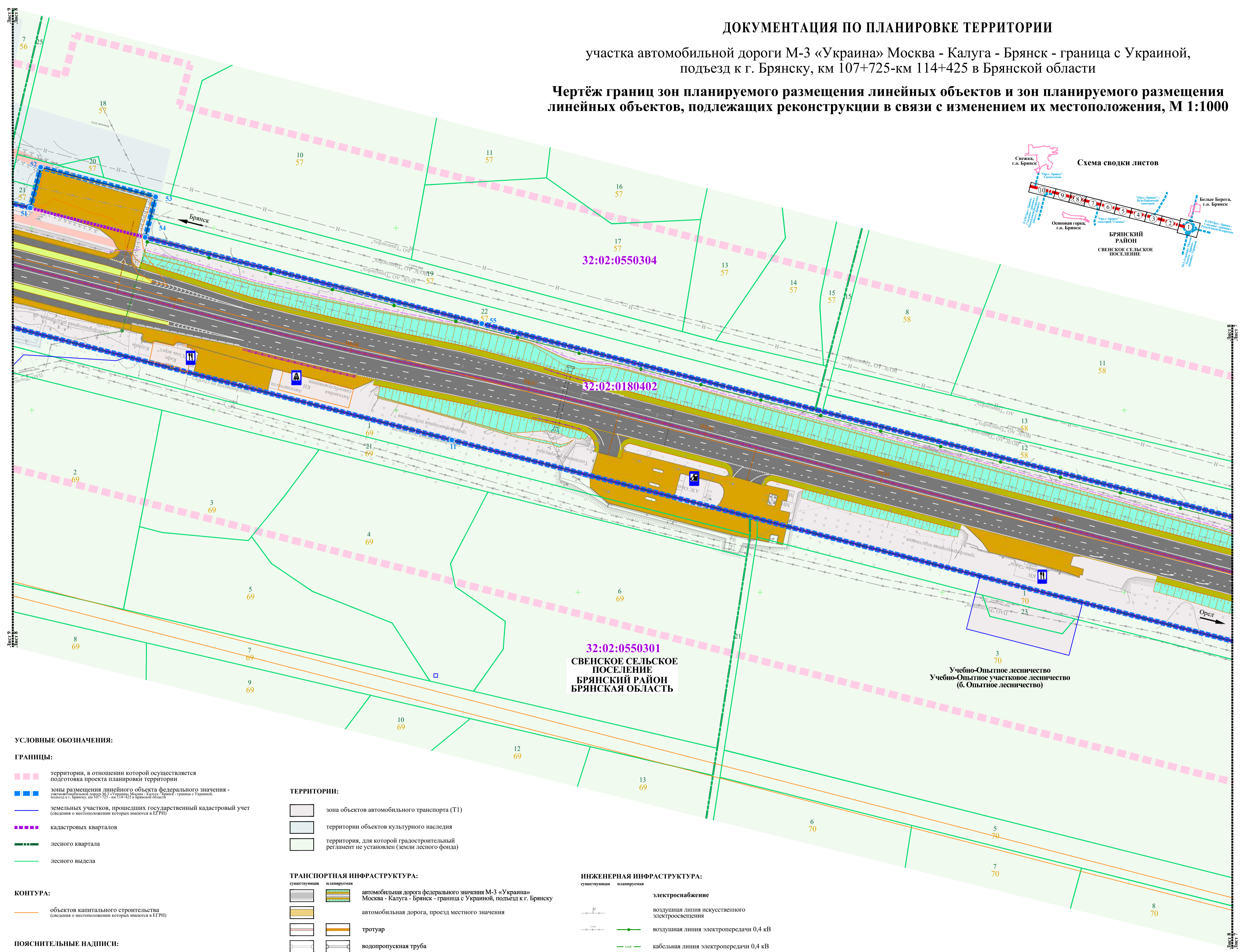
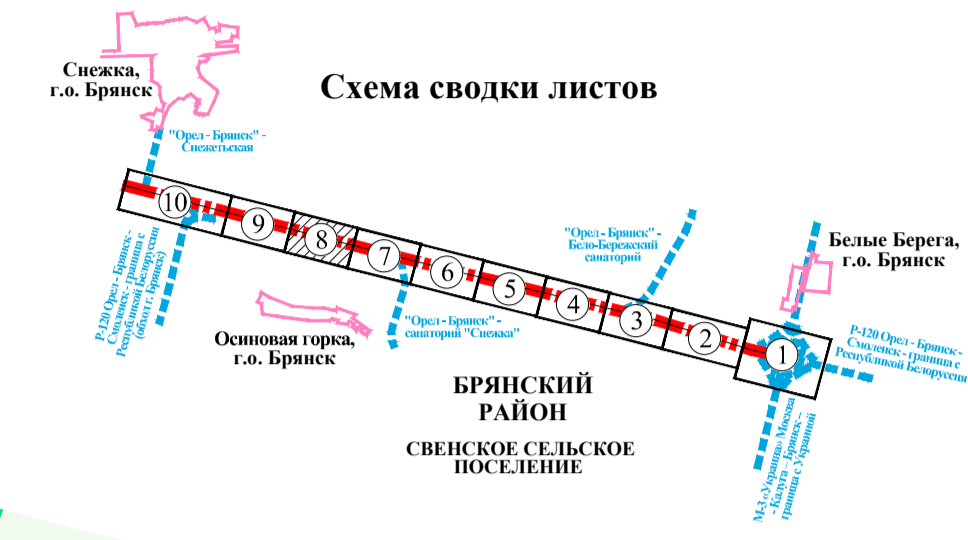
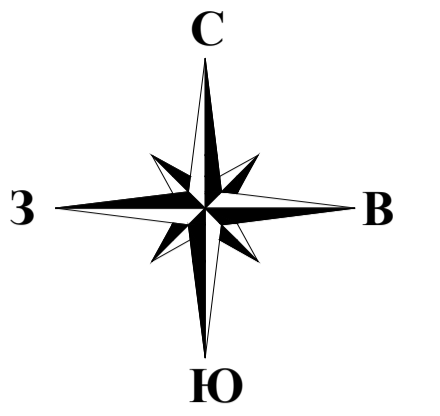
				ППТ-1-ЧПТ/2		
				Свенское сельское поселение Брянского района Брянской области		
Изм.	Кол.уч.	Лист	№ док.	Подп.	Дата	
Разработал	Забавников					Документация по планировке территории участка автомобильной дороги М-3 «Украина» Москва - Калуга - Брянск - граница с Украиной, подъезд к г. Брянску, км 107+725 - км 114+425 в Брянской области
Проверил	Бало					Чертёж границ зон размещения линейных объектов и зон размещения линейных объектов, подлежащих реконструкции в связи с изменением их местоположения, М 1:1000
				Стадия	Лист	Листов
				ДПТ	7	10
				ООО «Градземпроект»		

Имя, К.подл.	Полность и дата	Ваше имя, N	Сопоставление

ДОКУМЕНТАЦИЯ ПО ПЛАНИРОВКЕ ТЕРРИТОРИИ

участка автомобильной дороги М-3 «Украина» Москва - Калуга - Брянск - граница с Украиной,
подъезд к г. Брянску, км 107+725-км 114+425 в Брянской области

Чертеж границ зон планируемого размещения линейных объектов и зон планируемого размещения линейных объектов, подлежащих реконструкции в связи с изменением их местоположения, М 1:1000



УСЛОВНЫЕ ОБОЗНАЧЕНИЯ:

ГРАНИЦЫ:

- территории, в отношении которой осуществляется подготовка проекта планировки территории
- зоны размещения линейного объекта федерального значения - участка автомобильной дороги М-3 «Украина» Москва - Калуга - Брянск - граница с Украиной, подъезд к г. Брянску, км 107+725 - км 114+425 в Брянской области
- земельных участков, прошедших государственный кадастровый учет (сведения о местоположении которых имеются в ЕГРН)
- кадастровых кварталов
- лесного квартала
- лесного выдела

КОНТУРА:

- объектов капитального строительства (сведения о местоположении которых имеются в ЕГРН)

ПОЯСНИТЕЛЬНЫЕ НАДПИСИ:

- 32:02:0550303 номер кадастрового квартала
- 68 номер лесного квартала
- 10 номер лесного выдела
- 1 номер характерной точки границы зоны размещения линейного объекта федерального значения - участка автомобильной дороги М-3 «Украина» Москва - Калуга - Брянск - граница с Украиной, подъезд к г. Брянску, км 107+725 - км 114+425 в Брянской области

ТЕРРИТОРИИ:

- зона объектов автомобильного транспорта (Т1)
- территории объектов культурного наследия
- территория, для которой градостроительный регламент не установлен (земли лесного фонда)

ТРАНСПОРТНАЯ ИНФРАСТРУКТУРА:

- существующая
- планируемая
- автомобильная дорога федерального значения М-3 «Украина» Москва - Калуга - Брянск - граница с Украиной, подъезд к г. Брянску
- автомобильная дорога, проезд местного значения
- тротуар
- водопропускная труба
- металлическое барьерное ограждение
- автозаправочная станция
- пункт питания
- мойка автомобилей

ИНЖЕНЕРНАЯ ИНФРАСТРУКТУРА:

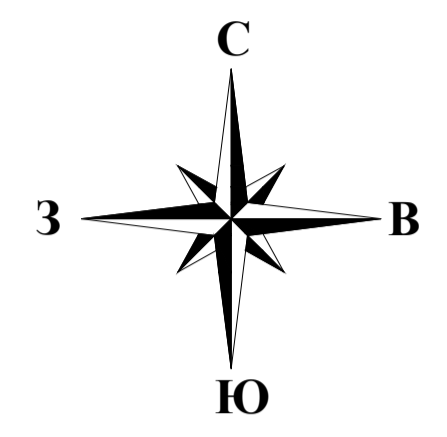
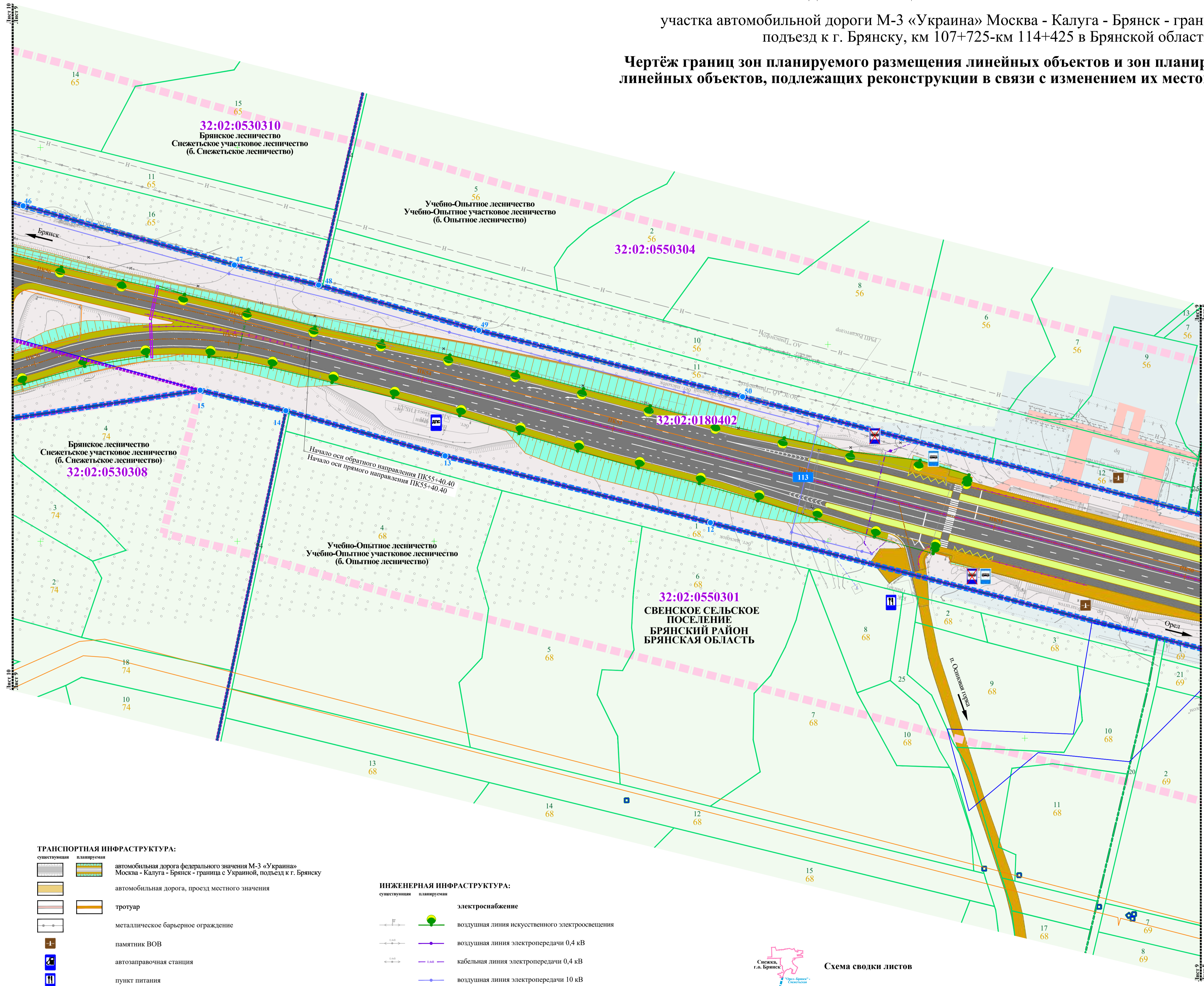
- существующая
- планируемая
- электроснабжение
- воздушная линия искусственного электроснабжения
- воздушная линия электропередачи 0,4 кВ
- кабельная линия электропередачи 0,4 кВ
- связь
- кабельная линия связи
- трубопроводы
- нефтепровод

ППТ-1-ЧПТ/2					
Свенское сельское поселение Брянского района Брянской области					
Изм.	Кол.уч.	Лист	№ док.	Подп.	Дата
Разработал	Забавников				
Проверил	Бало				
Документация по планировке территории участка автомобильной дороги М-3 «Украина» Москва - Калуга - Брянск - граница с Украиной, подъезд к г. Брянску, км 107+725 - км 114+425 в Брянской области				Стадия	Лист
Чертеж границ зон размещения линейных объектов и зон размещения линейных объектов, подлежащих реконструкции в связи с изменением их местоположения, М 1:1000				ДПТ	8
				Листов	10
ООО «Градземпроект»					

ДОКУМЕНТАЦИЯ ПО ПЛАНИРОВКЕ ТЕРРИТОРИИ

участка автомобильной дороги М-3 «Украина» Москва - Калуга - Брянск - граница с Украиной, подъезд к г. Брянску, км 107+725-км 114+425 в Брянской области

Чертёж границ зон планируемого размещения линейных объектов и зон планируемого размещения линейных объектов, подлежащих реконструкции в связи с изменением их местоположения, М 1:1000



УСЛОВНЫЕ ОБОЗНАЧЕНИЯ:

ГРАНИЦЫ:

- территории, в отношении которой осуществляется подготовка проекта планировки территории
- зоны размещения линейного объекта федерального значения - участка автомобильной дороги М-3 «Украина» Москва - Калуга - Брянск - граница с Украиной, подъезд к г. Брянску, км 107+725 - км 114+425 в Брянской области
- земельных участков, прошедших государственный кадастровый учет (сведения о местоположении которых имеются в ЕГРН)
- кадастровых кварталов
- лесного квартала
- лесного выдела

КОНТУРА:

- объектов капитального строительства (сведения о местоположении которых имеются в ЕГРН)

ПОЯСНИТЕЛЬНЫЕ НАДПИСИ:

- 32:02:0550303 номер кадастрового квартала
- 68 номер лесного квартала
- 10 номер лесного выдела
- 1 номер характерной точки границы зоны размещения линейного объекта федерального значения - участка автомобильной дороги М-3 «Украина» Москва - Калуга - Брянск - граница с Украиной, подъезд к г. Брянску, км 107+725 - км 114+425 в Брянской области

ТЕРРИТОРИИ:

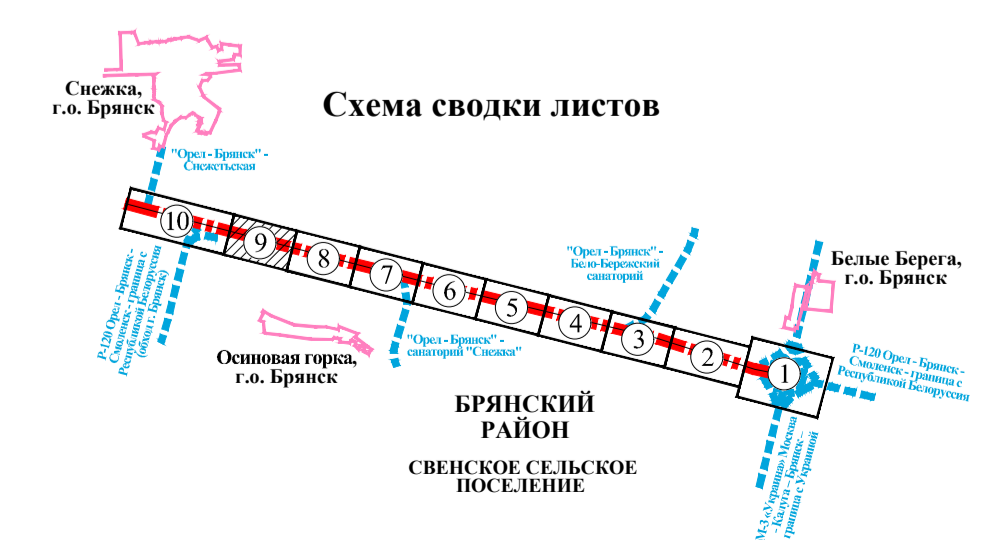
- зона объектов автомобильного транспорта (Т1)
- территории объектов культурного наследия
- территория, для которой градостроительный регламент не установлен (земли лесного фонда)

ТРАНСПОРТНАЯ ИНФРАСТРУКТУРА:

- существующая планируемая
- автомобильная дорога федерального значения М-3 «Украина» Москва - Калуга - Брянск - граница с Украиной, подъезд к г. Брянску
- автомобильная дорога, проезд местного значения
- тротуар
- металлическое барьерное ограждение
- памятник ВОВ
- автозаправочная станция
- пункт питания
- пост дорожно-патрульной службы
- остановка общественного транспорта
- километровой знак автомобильной дороги М-3 «Украина» Москва - Калуга - Брянск - граница с Украиной, подъезд к г. Брянску
- рамная П-образная опора

ИНЖЕНЕРНАЯ ИНФРАСТРУКТУРА:

- существующая ■ планируемая
- электроснабжение
- воздушная линия искусственного электроосвещения
- воздушная линия электропередачи 0,4 кВ
- кабельная линия электропередачи 0,4 кВ
- воздушная линия электропередачи 10 кВ
- связь
- кабельная линия связи
- трубопроводы
- нефтепровод

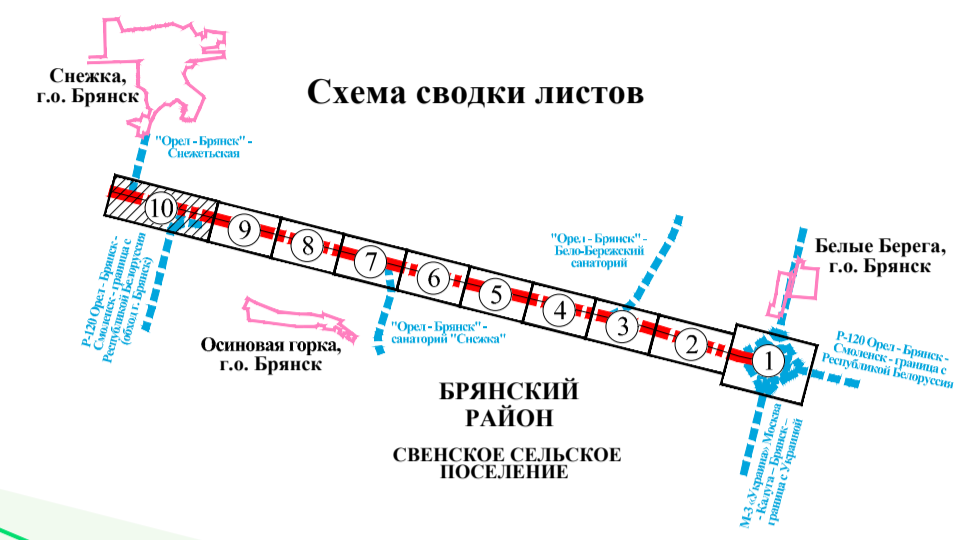
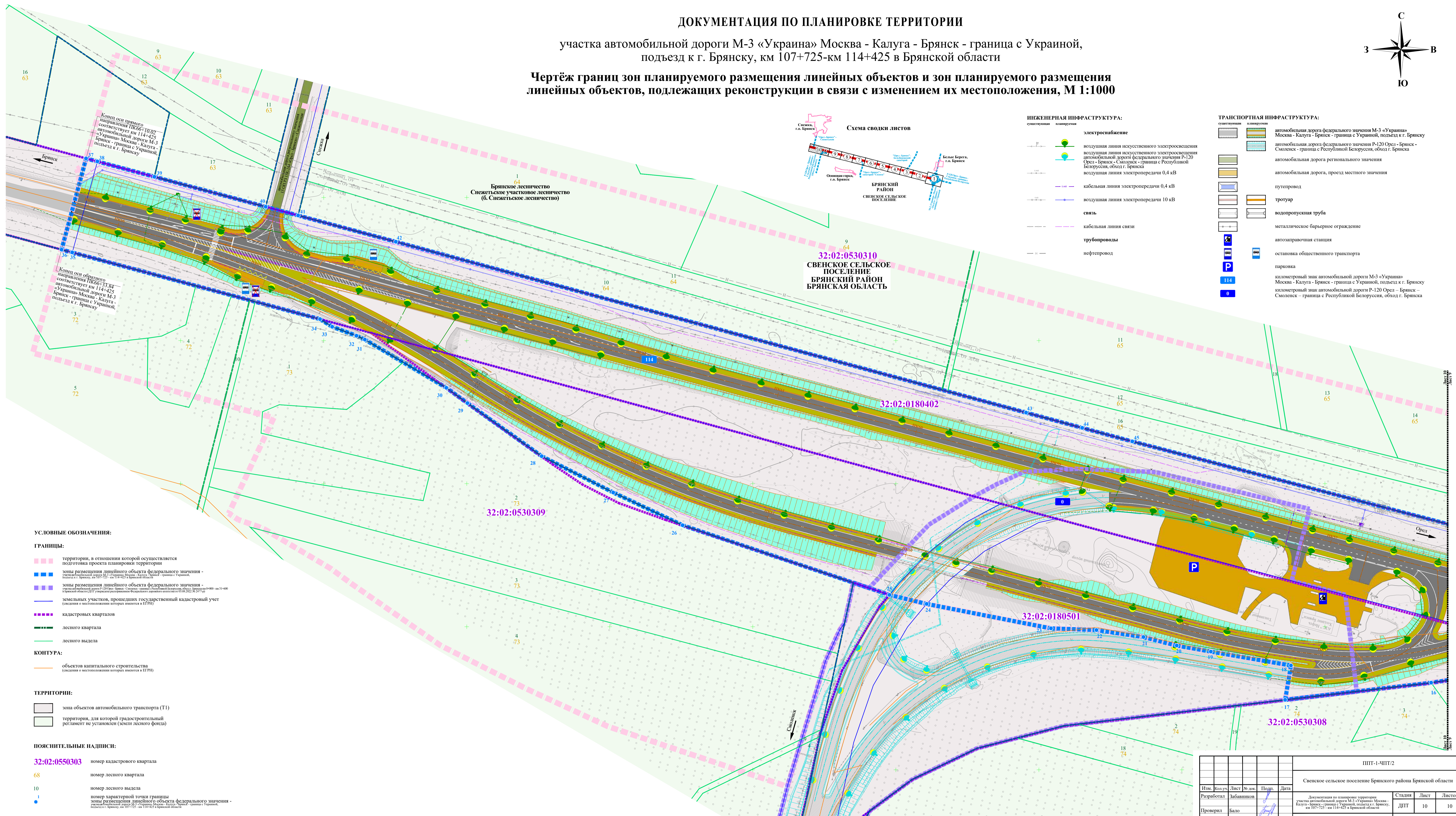
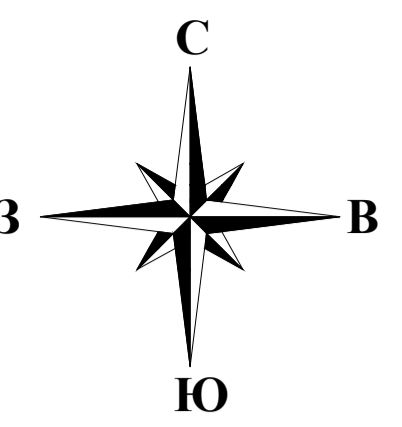


ППТ-1-ЧПТ/2					
Свенское сельское поселение Брянского района Брянской области					
Изм.	Кол.уч.	Лист	№ док.	Подп.	Дата
Разработал	Забавников				
Проверил	Бало				
Документация по планировке территории участка автомобильной дороги М-3 «Украина» Москва - Калуга - Брянск - граница с Украиной, подъезд к г. Брянску, км 107+725 - км 114+425 в Брянской области			Стадия	Лист	Листов
Чертёж границ зон размещения линейных объектов и зон размещения линейных объектов, подлежащих реконструкции в связи с изменением их местоположения, М 1:1000			ДПТ	9	10
ООО «Градземпроект»					

ДОКУМЕНТАЦИЯ ПО ПЛАНИРОВКЕ ТЕРРИТОРИИ

участка автомобильной дороги М-3 «Украина» Москва - Калуга - Брянск - граница с Украиной, подъезд к г. Брянску, км 107+725-км 114+425 в Брянской области

Чертеж границ зон планируемого размещения линейных объектов и зон планируемого размещения линейных объектов, подлежащих реконструкции в связи с изменением их местоположения, М 1:1000



- ИНЖЕНЕРНАЯ ИНФРАСТРУКТУРА:**
- электроснабжение
 - воздушная линия искусственного электроосвещения
 - воздушная линия искусственного электроосвещения автомобильной дороги федерального значения Р-120 Орел - Брянск - Смоленск - граница с Республикой Беларусь, обход г. Брянска
 - воздушная линия электропередачи 0,4 кВ
 - кабельная линия электропередачи 0,4 кВ
 - воздушная линия электропередачи 10 кВ
 - связь
 - кабельная линия связи
 - трубопроводы
 - нефтепровод

- ТРАНСПОРТНАЯ ИНФРАСТРУКТУРА:**
- автомобильная дорога федерального значения М-3 «Украина» Москва - Калуга - Брянск - граница с Украиной, подъезд к г. Брянску
 - автомобильная дорога федерального значения Р-120 Орел - Брянск - Смоленск - граница с Республикой Беларусь, обход г. Брянска
 - автомобильная дорога регионального значения
 - автомобильная дорога, проезд местного значения
 - путепровод
 - тротуар
 - водопропускная труба
 - металлическое барьерное ограждение
 - автозаправочная станция
 - остановка общественного транспорта
 - парковка
 - километровый знак автомобильной дороги М-3 «Украина» Москва - Калуга - Брянск - граница с Украиной, подъезд к г. Брянску
 - километровый знак автомобильной дороги Р-120 Орел - Брянск - Смоленск - граница с Республикой Беларусь, обход г. Брянска

- УСЛОВНЫЕ ОБОЗНАЧЕНИЯ:**
- ГРАНИЦЫ:**
- территории, в отношении которой осуществляется подготовка проекта планировки территории
 - зоны размещения линейного объекта федерального значения - граница автомобильной дороги М-3 «Украина» Москва - Калуга - Брянск - граница с Украиной, км 107+725 - км 114+425 в Брянской области
 - зоны размещения линейного объекта федерального значения - граница автомобильной дороги Р-120 Орел - Брянск - Смоленск - граница с Республикой Беларусь, обход г. Брянска, км 107+725 - км 114+425 в Брянской области (ППТ утверждена распоряжением Федерального агентства по территориальным вопросам от 07.08.2022 № 2477-Р)
 - земельных участков, прошедших государственный кадастровый учет (сведения о местоположении которых имеются в ЕГРН)
 - кадастровых кварталов
 - лесного квартала
 - лесного выдела
- КОНТУРА:**
- объектов капитального строительства (сведения о местоположении которых имеются в ЕГРН)

- ТЕРРИТОРИИ:**
- зона объектов автомобильного транспорта (Т1)
 - территория, для которой градостроительный регламент не установлен (земли лесного фонда)
- ПОЯСНИТЕЛЬНЫЕ НАДПИСИ:**
- 32:02:0550303 номер кадастрового квартала
 - 68 номер лесного квартала
 - 10 номер лесного выдела
 - 1 номер характерной точки границы зоны размещения линейного объекта федерального значения - граница автомобильной дороги М-3 «Украина» Москва - Калуга - Брянск - граница с Украиной, км 107+725 - км 114+425 в Брянской области

ИЗМЕНЕНИЯ						ИЗМЕНЕНИЯ			ИЗМЕНЕНИЯ									
Изм.	Колуч.	Лист	№ док.	Подп.	Дата	Изм.	Колуч.	Лист	№ док.	Подп.	Дата	Изм.	Колуч.	Лист	№ док.	Подп.	Дата	
Разработал						Проверил	Бало					Студия	Лист	Листов				
												ДПТ	10	10				
												ООО «Градэмприск»						